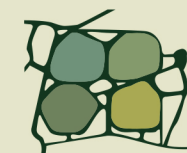


grzejnik

Uwaga: Niniejsza karta lokalu nie stanowi oferty w rozumieniu przepisów Kodeksu Cywilnego i ma wyłącznie charakter poglądowy, przedstawione powierzchnie podano na podstawie projektu budowlanego. Możliwe jest wystąpienie niewielkich zmian w projekcie wykonawczym.

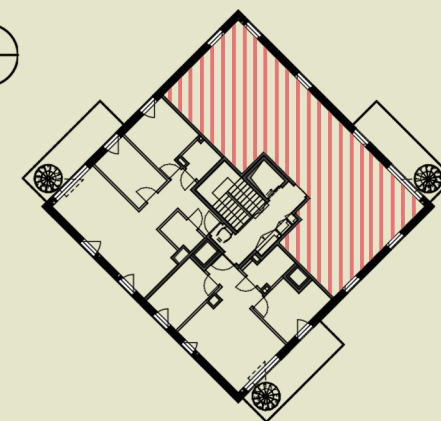


Apartamenty
przy Parku Szczytnickim

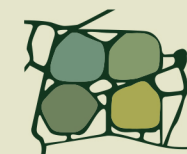
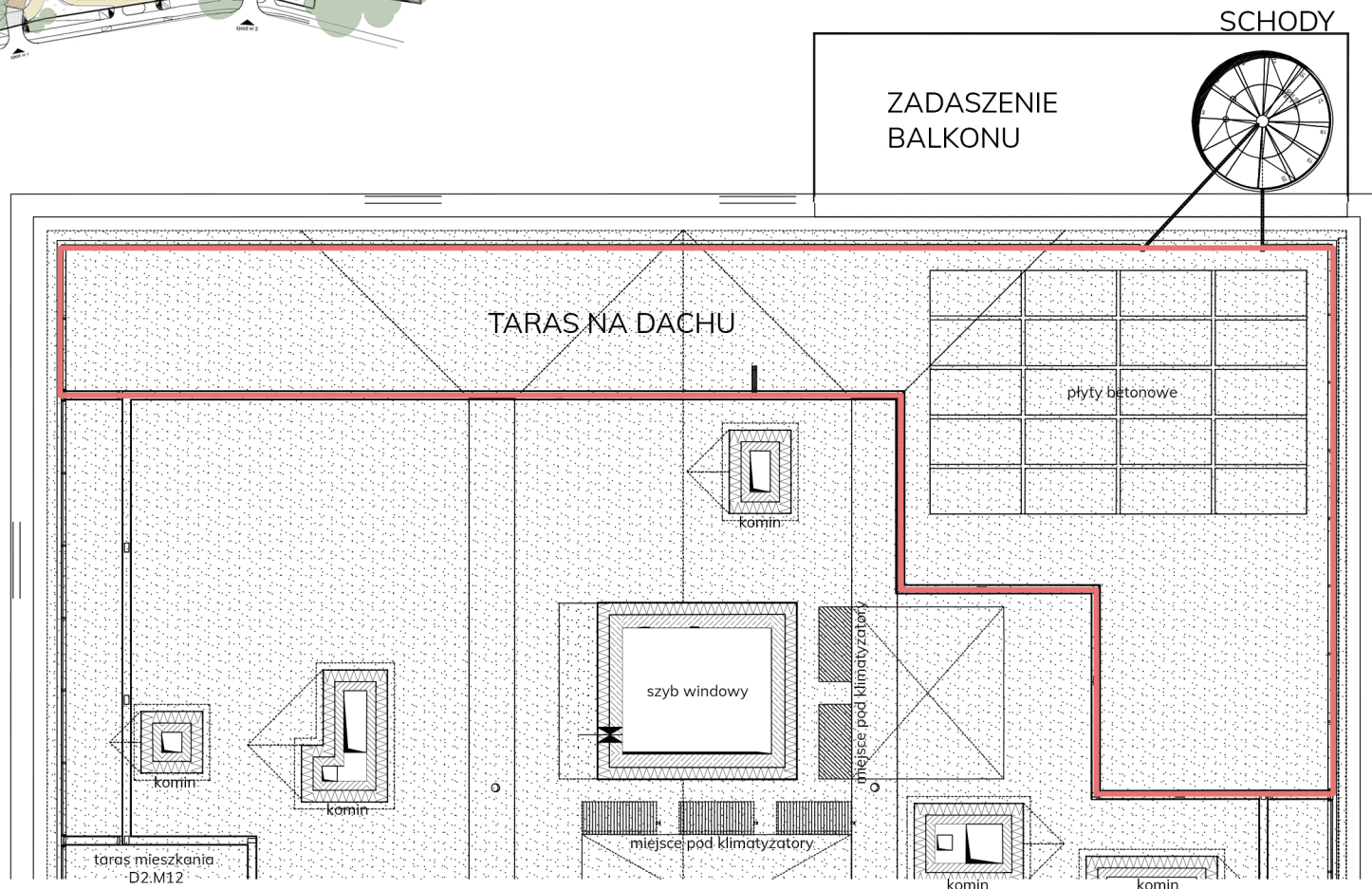
MIESZKANIE D2.M10

Powierzchnia: 108,72 m²
Pokoje: 4
Piętro: 3

1. garderoba	3,09 m ²
2. korytarz	10,84 m ²
3. łazienka	3,85 m ²
4. łazienka	5,28 m ²
5. pokój	12,96 m ²
6. pokój	13,22 m ²
7. pokój	17,57 m ²
8. pokój dzienny + aneks	41,91 m ²
balkon	12,57 m ²
taras	53,1 m ²



Różyckiego 1C, Wrocław
sprzedaz@apartamentyszczytnickie.pl
+48 536 160 000

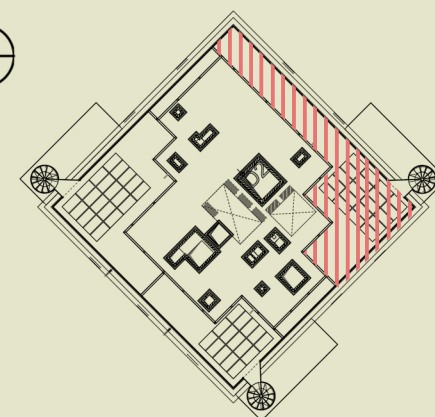


Apartamenty
przy Parku Szczytnickim


MIESZKANIE D2.M10

Powierzchnia: 108,72 m²
Pokoje: 4
Piętro: 3

1. garderoba	3,09 m ²
2. korytarz	10,84 m ²
3. łazienka	3,85 m ²
4. łazienka	5,28 m ²
5. pokój	12,96 m ²
6. pokój	13,22 m ²
7. pokój	17,57 m ²
8. pokój dzienny + aneks	41,91 m ²
balkon	12,57 m ²
taras	53,1 m ²



 nawierzchnia żwirowa

 obszar tarasu

Uwaga: Niniejsza karta lokalu nie stanowi oferty w rozumieniu przepisów Kodeksu Cywilnego i ma wyłącznie charakter poglądowy. przedstawione powierzchnie podano na podstawie projektu budowlanego. Możliwe jest wystąpienie niewielkich zmian w projekcie wykonawczym.

Różyckiego 1C, Wrocław
sprzedaz@apartamentyszczytnickie.pl
+48 536 160 000