

LOGO

37.02 m²

powierzchnia
użytkowa
netto

jednopoziomowe mieszkanie z balkonem
2 - pokojowe | piętro 1

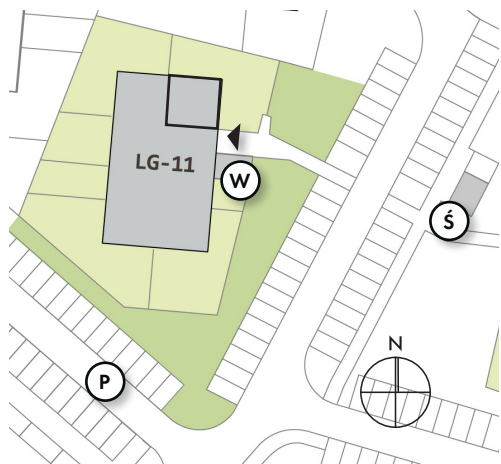
R/LG-11/14

os. Dąbrówka - Leśna Polana | Dopiewiec

www.dabrowka.com.pl

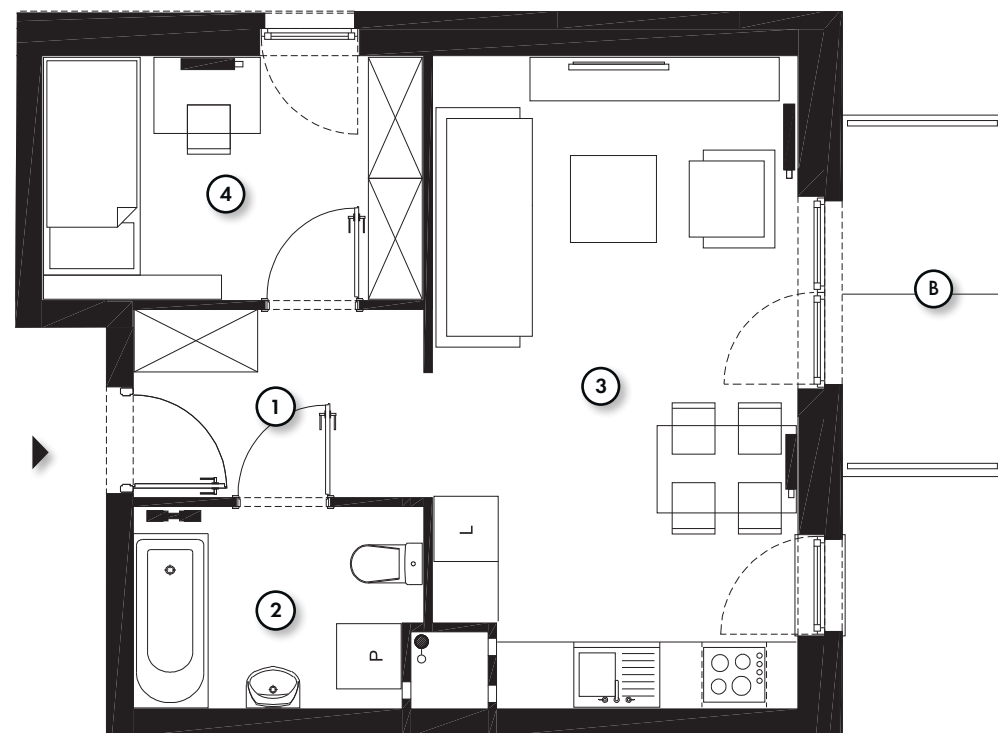
①	Komunikacja	4.68 m ²
②	Łazienka	4.76 m ²
③	Pokój dzienny z aneksem kuchennym	19.74 m ²
④	Sypialnia	7.84 m ²
B	Balkon	4.56 m ²

LOKALIZACJA BUDYNKU **LOGO 11**



- ▶ Wejście
- Ⓟ Parking
- Ⓢ Śmietnik
- Ⓦ Wiata

RZUT MIESZKANIA



Niniejsze informacje, w tym wymiary, mają charakter poglądowy i mogą nieznacznie odbiegać od ostatecznego projektu realizacyjnego.

Biurow Sprzedaży
ul. Promenada 1, Dopiewiec
ul. Poranek 4/1, Murowana Goślina
tel. (61) 890 12 12, e-mail: linea@dabrowka.com.pl

Linea
SIŁA MIASTOTWÓRCZA