

MIESZKANIE

6

PIĘTRO 1

MIESZKANIE 3-POKOJOWE

POWIERZCHNIA UŻYTKOWA 59,23 m<sup>2</sup>

POWIERZCHNIA CAŁKOWITA 60,99 m<sup>2</sup>

SALON + ANEKS KUCHENNY 27,76 m<sup>2</sup>

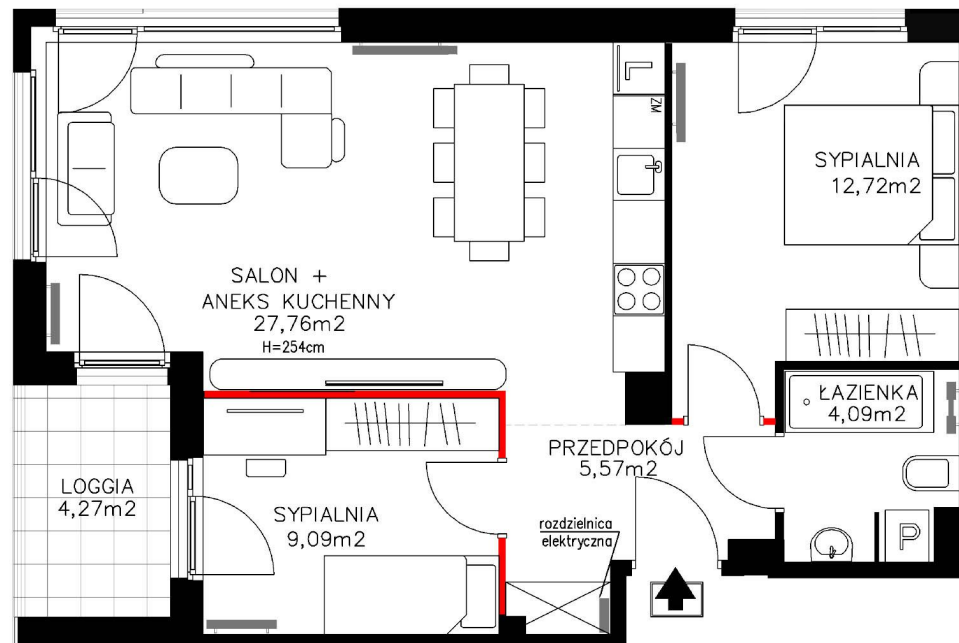
SYPIALNIA 9,09 m<sup>2</sup>

SYPIALNIA 12,72 m<sup>2</sup>

PRZEDPOKÓJ 5,57 m<sup>2</sup>

ŁAZIENKA 4,09 m<sup>2</sup>

LOGGIA 4,27 m<sup>2</sup>



**MIESZKANIE NUMER 6**

RZUT KONDYGNACJI NA PIĘTRZE 1

Niniejsza broszura nie stanowi oferty w rozumieniu przepisów Kodeksu Cywilnego. Przedstawione rzuty mają charakter poglądowy. Mieszkanie nie będzie wyposażone w widoczne na rzucie elementy sanitarne, drzwi wewnętrzne, meble, sprzęty RTV i AGD. Rozmieszczenie urządzeń sanitarnych i kuchennych jest przykładowe i może ulec zmianie. Powierzchnie i wymiary mogą ulec niewielkim zmianom wynikającym z realizacji obiektu. Powierzchnia użytkowa mieszkania obliczona zgodnie z normą PN-ISO 9836:1997