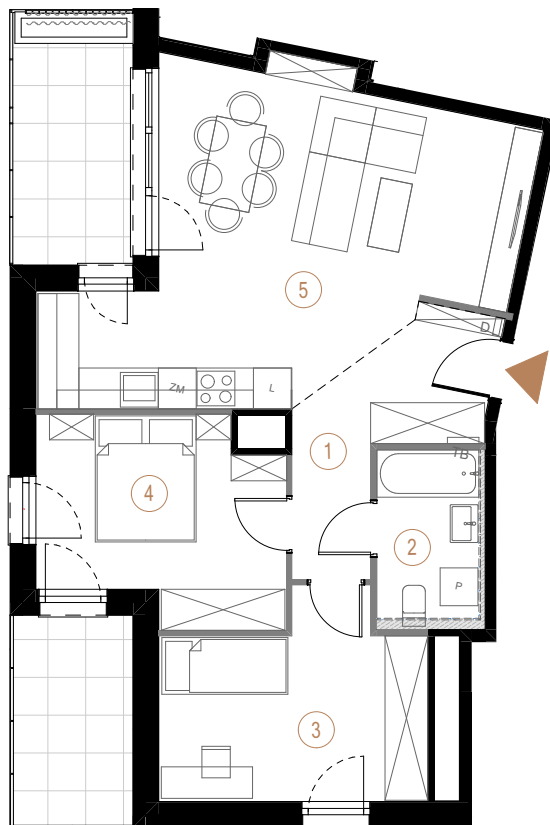


budynek C piętro 7 powierzchnia mieszkania 66,22 m² liczba pokoi 3



Ściany działowe Ściany nośne

1	przedpokój	7,81
2	łazienka	4,90
3	pokój 1	12,23
4	pokój 2	11,83
5	salon + aneks kuchenny	29,45
		66,22 m ²
balkon		6,62
balkon		7,96

