



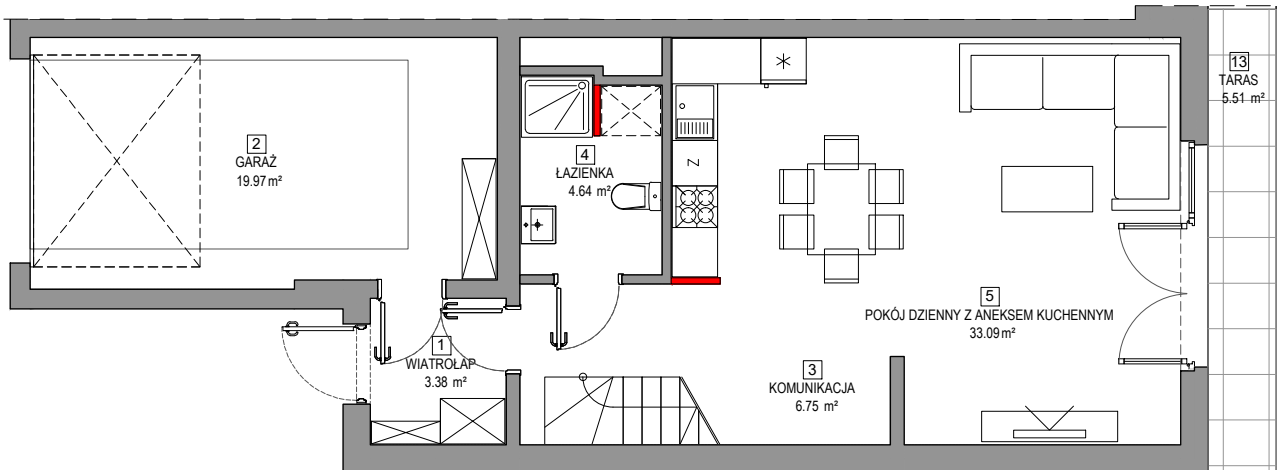
BUDYNEK MIESZKALNY JEDNORODZINNY

ul. Maszkowskiego/Kilara, Wrocław
1/1, 1/3, 5/1, 5/2, 5/4, 6/5, 6/7, 6/8, 6/11, 6/17, AM-16, obręb: Wojszyce

www.miastojagodno.pl
e-mail: bsmwroclaw@atal.pl
telefon: (+48) 609-132-028

nowe miasto
Jagodno
enkawa

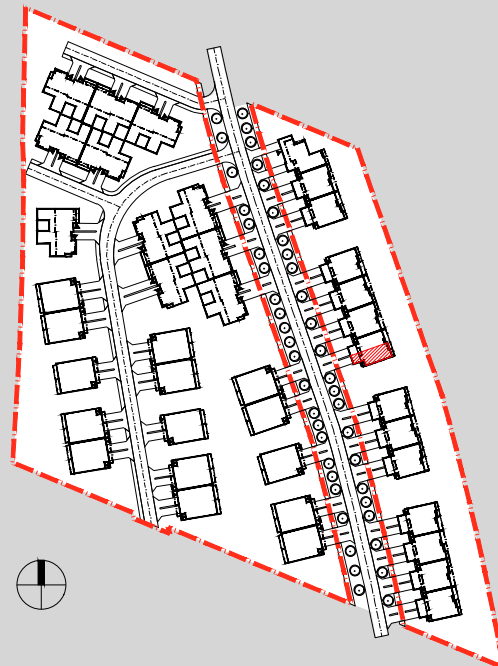
ATAL S.A. Biuro Sprzedaży Mieszkań, 51-109 Wrocław, ul. Na Polance 22F



PARTER

ETAP VI ZABUDOWA SZEREGOWA 66 - BUDYNEK A', LOKAL 2

| PARTER | |
|---|---|
| 1 | wiatrołap 3.38 m ² |
| 2 | garaż 19.97 m ² |
| 3 | komunikacja 6.75 m ² |
| 4 | łazienka 4.64 m ² |
| 5 | pokój dzienny z aneksem kuchennym 33.09 m ² |
| 1. PIĘTRO | |
| 6 | komunikacja 5.59 m ² |
| 7 | pokój 12.26 m ² |
| 8 | garderoba 3.22 m ² |
| 9 | pralnia 3.76 m ² |
| 10 | łazienka 5.16 m ² |
| 11 | pokój 12.03 m ² |
| 12 | pokój 12.05 m ² |
| MAKSYMALNA POWIERZCHNIA UŻYTKOWA | |
| 124.79 m² | |
|  | powierzchnia ścian działowych możliwych do demontażu/wyburzenia 2.89 m ² |
| 13 | taras 5.51 m ² |



1. Wymiary pomieszczeń, lokalizację przyborów sanitarnych i inne podano na podstawie projektu budowlanego. W toku budowy mogą wystąpić różnice w stosunku do stanu wynikającego z projektu, wynikające ze specyfiki prac budowlanych.
2. Powierzchnia jest obliczona w świetle pionowych przegród w stanie wykończonym, przy uwzględnieniu tynków i okładzin o grubości 1,5cm, na poziomie podłogi bez uwzględnienia listew przypodłogowych, progów itp. Wymiary są podane w stanie bez wykończenia.
3. Powierzchnia użytkowa lokali oraz pomieszczeń określona jest na podstawie rozporządzenia Ministra Transportu, Budownictwa i Gospodarki Morskiej z dnia 25.04.2012 r. w sprawie szczegółowego zakresu i formy projektu budowlanego oraz przy uwzględnieniu treści Polskiej Normy PN-ISO 9836. Powierzchnia użytkowa uwzględnia powierzchnię elementów nadających się do demontażu i rozbiórki (rury, kanały i ścianki działowe), nie uwzględnia natomiast powierzchni otworów na drzwi i okna oraz nisze w elementach zamykających.



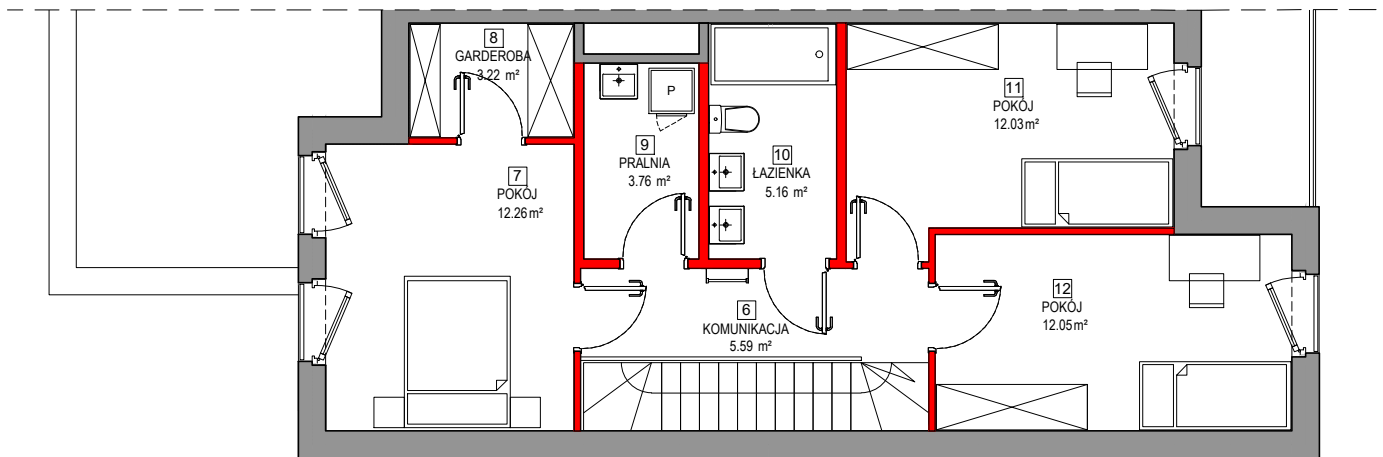
BUDYNEK MIESZKALNY JEDNORODZINNY

ul. Maszkowskiego/Kilara, Wrocław
1/1, 1/3, 5/1, 5/2, 5/4, 6/5, 6/7, 6/8, 6/11, 6/17, AM-16, obręb: Wojszyce

www.miastojagodno.pl
e-mail: bsmwroclaw@atal.pl
telefon: (+48) 609-132-028

nowe miasto
Jagodno
enklawa

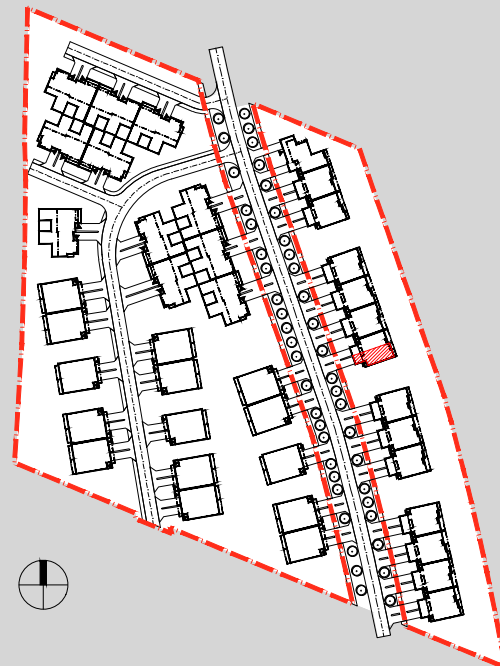
ATAL S.A. Biuro Sprzedaży Mieszkań, 51-109 Wrocław, ul. Na Polance 22F



PIĘTRO

ETAP VI ZABUDOWA SZEREGOWA 66 - BUDYNEK A', LOKAL 2

| PARTER | |
|---|----------------------|
| 1 wiatrołap | 3.38 m ² |
| 2 garaż | 19.97 m ² |
| 3 komunikacja | 6.75 m ² |
| 4 łazienka | 4.64 m ² |
| 5 pokój dzienny z aneksem kuchennym | 33.09 m ² |
| 1. PIĘTRO | |
| 6 komunikacja | 5.59 m ² |
| 7 pokój | 12.26 m ² |
| 8 garderoba | 3.22 m ² |
| 9 pralnia | 3.76 m ² |
| 10 łazienka | 5.16 m ² |
| 11 pokój | 12.03 m ² |
| 12 pokój | 12.05 m ² |
| MAKSYMALNA POWIERZCHNIA UŻYTKOWA | |
| 124.79 m² | |
|  powierzchnia ścian działowych możliwych do demontażu/wyburzenia | 2.89 m ² |
| 13 taras | 5.51 m ² |



1. Wymiary pomieszczeń, lokalizację przyborów sanitarnych i inne podano na podstawie projektu budowlanego. W toku budowy mogą wystąpić różnice w stosunku do stanu wynikającego z projektu, wynikające ze specyfiki prac budowlanych.
2. Powierzchnia jest obliczona w świetle pionowych przegród w stanie wykończonym, przy uwzględnieniu tynków i okładzin o grubości 1,5cm, na poziomie podłogi bez uwzględnienia listew przypodłogowych, progów itp. Wymiary są podane w stanie bez wykończenia.
3. Powierzchnia użytkowa lokali oraz pomieszczeń określona jest na podstawie rozporządzenia Ministra Transportu, Budownictwa i Gospodarki Morskiej z dnia 25.04.2012 r. w sprawie szczegółowego zakresu i formy projektu budowlanego oraz przy uwzględnieniu treści Polskiej Normy PN-ISO 9836. Powierzchnia użytkowa uwzględnia powierzchnię elementów nadających się do demontażu i rozbiórki (rury, kanały i ścianki działowe), nie uwzględnia natomiast powierzchni otworów na drzwi i okna oraz nisze w elementach zamykających.



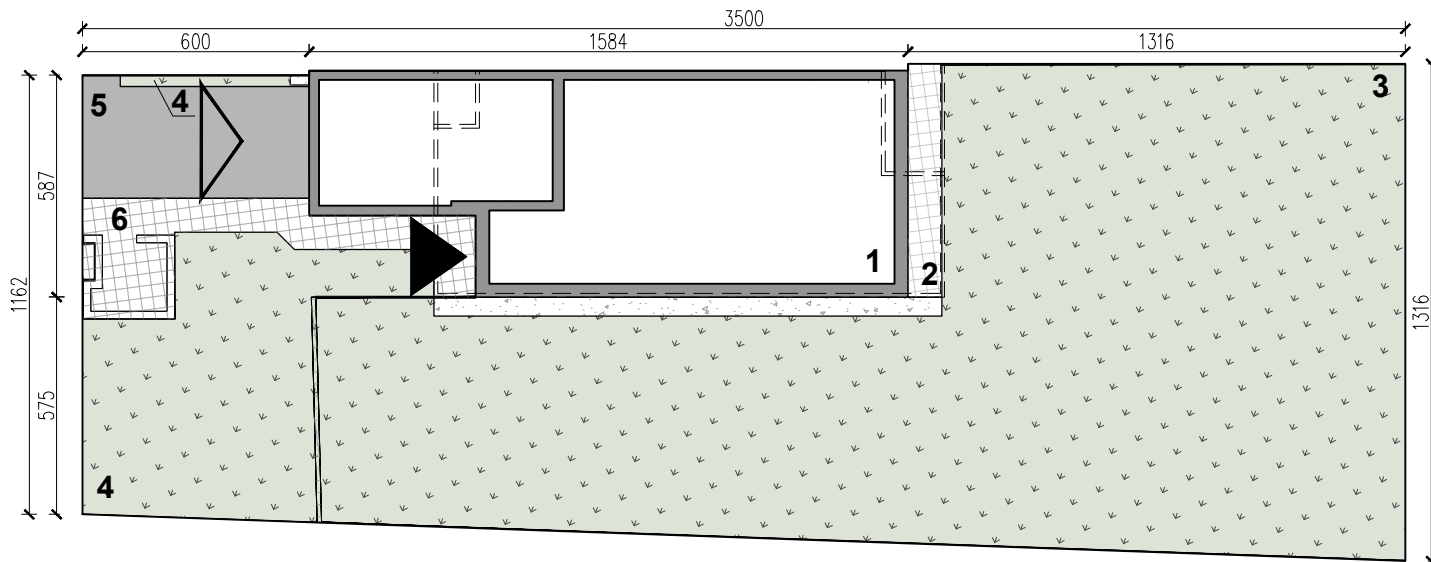
BUDYNEK MIESZKALNY JEDNORODZINNY

ul. Maszkowskiego/Kilara, Wrocław
1/1,1/3, 5/1, 5/2, 5/4, 6/5, 6/7, 6/8, 6/11, 6/17, AM-16, obręb: Wojszyce

www.miastojagodno.pl
e-mail: bsmwroclaw@atal.pl
telefon: (+48) 609-132-028

nowe miasto
Jagodno
enklawa

ATAL S.A. Biuro Sprzedaży Mieszkań, 51-109 Wrocław, ul. Na Polance 22F

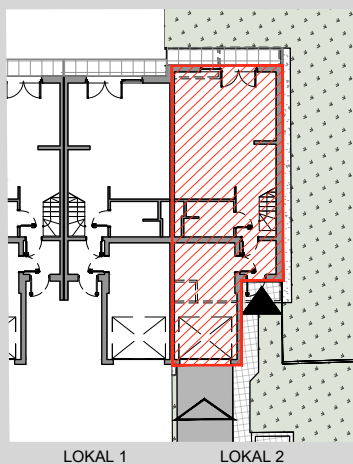


SKALA 1:200

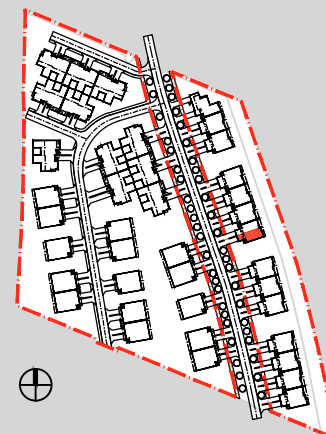


66 - BUDYNEK A' - LOKAL 2

SCHEMAT BUDYNKU



UKŁAD ZESPOŁU BUDYNKÓW



BUDYNEK JEDNORODZINNY W ZABUDOWIE SZEREGOWEJ UL. BUFOROWA, WROCŁAW

POWIERZCHNIE

| | |
|----------------------------------|-----------------------------|
| powierzchnia terenu | 434.20 m² |
| 1. powierzchnia zabudowy parteru | 85.49 m ² |
| 2. powierzchnia tarasu | 5.51 m ² |
| 3. powierzchnia ogródka | 261.89 m ² |
| 4. powierzchnia przedogródka | 46.69 m ² |
| 5. powierzchnia podjazdu | 17.98 m ² |
| 6. powierzchnia dojazdu | 16.64 m ² |

1. Wymiary pomieszczeń, lokalizację przyborów sanitarnych i inne podano na podstawie projektu budowlanego. W toku budowy mogą wystąpić różnice w stosunku do stanu wynikającego z projektu, wynikające ze specyfiki prac budowlanych.
2. Powierzchnia jest obliczona w świetle pionowych przegród w stanie wykończonym, przy uwzględnieniu tynków i okładzin o grubości 1,5cm, na poziomie podłogi bez uwzględnienia listew przypodłogowych, progów itp. Wymiary są podane w stanie bez wykończenia.
3. Powierzchnia użytkowa lokali oraz pomieszczeń określona jest na podstawie rozporządzenia Ministra Transportu, Budownictwa i Gospodarki Morskiej z dnia 25.04.2012 r. w sprawie szczegółowego zakresu i formy projektu budowlanego oraz przy uwzględnieniu treści Polskiej Normy PN-ISO 9836. Powierzchnia użytkowa uwzględnia powierzchnię elementów nadających się do demontażu i rozbiórki (rury, kanały i ścianki działowe), nie uwzględnia natomiast powierzchni otworów na drzwi i okna oraz nisze w elementach zamykających.