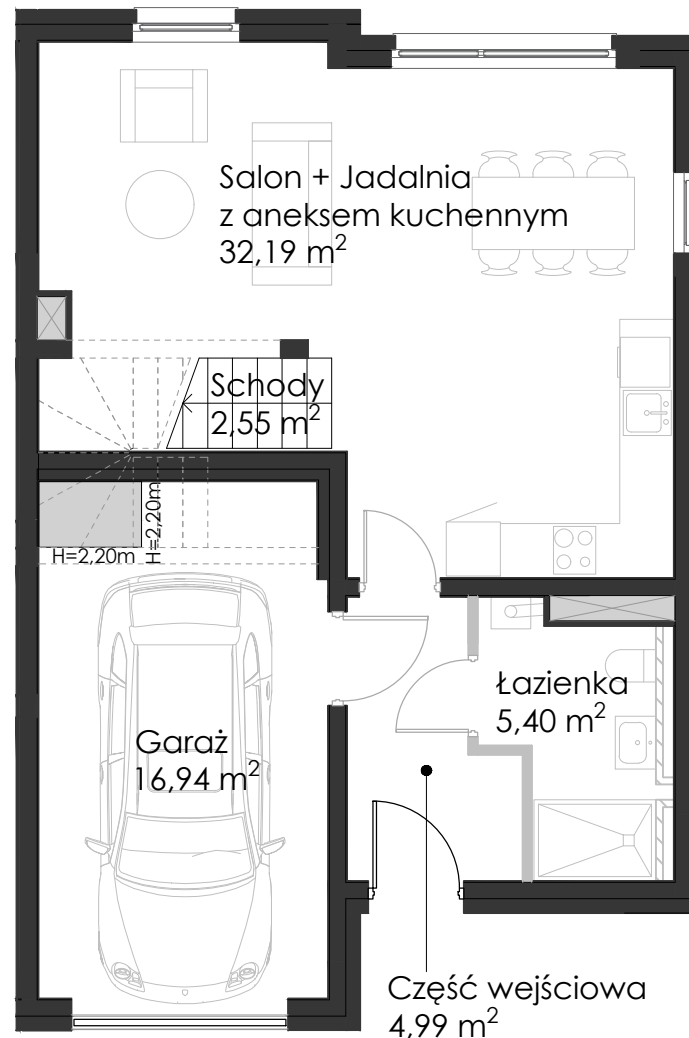
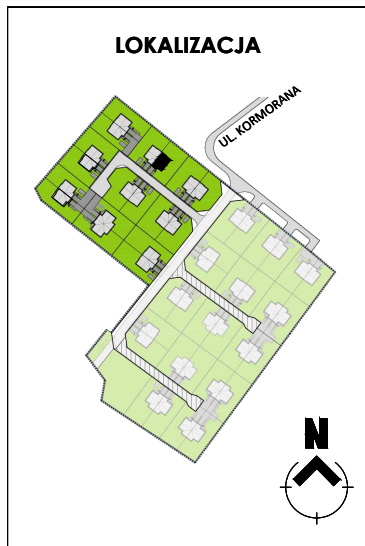


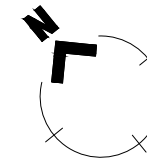


**Grand House Comfort**

Budynek:	<b>GHC-7</b>
Lokal:	<b>7.2</b>
Kondygnacja:	<b>parter</b>
Powierzchnia użytk.:	<b>124,00 m<sup>2</sup></b>
Pow. sprzedaż.:	<b>139,00 m<sup>2</sup></b>
Pow. działki:	<b>ok. 417 m<sup>2</sup></b>



-  Ściany działowe nadające się do demontażu
-  Inne ściany nadające się do demontażu niebędące elementami lokalu; usytuowanie przykładowe; ściany nie będą wykonane w ramach umowy deweloperskiej



ID: GWII/GHC/7.2

Powierzchnia lokali to pow. użytkowa zgodnie z PN-ISO 9836:1997 określona w rozporządzeniu Ministra Transportu, Budownictwa i Gospodarki Morskiej z dn. 25.04.2012r. w sprawie szczegółowego zakresu i formy projektu budowlanego (Dz. U. z 2012r. poz 462). Przekreśleniem oznaczono przestrzenie wyłączone z korzystania oraz przeznaczone np. pod instalacje (np. kominy).

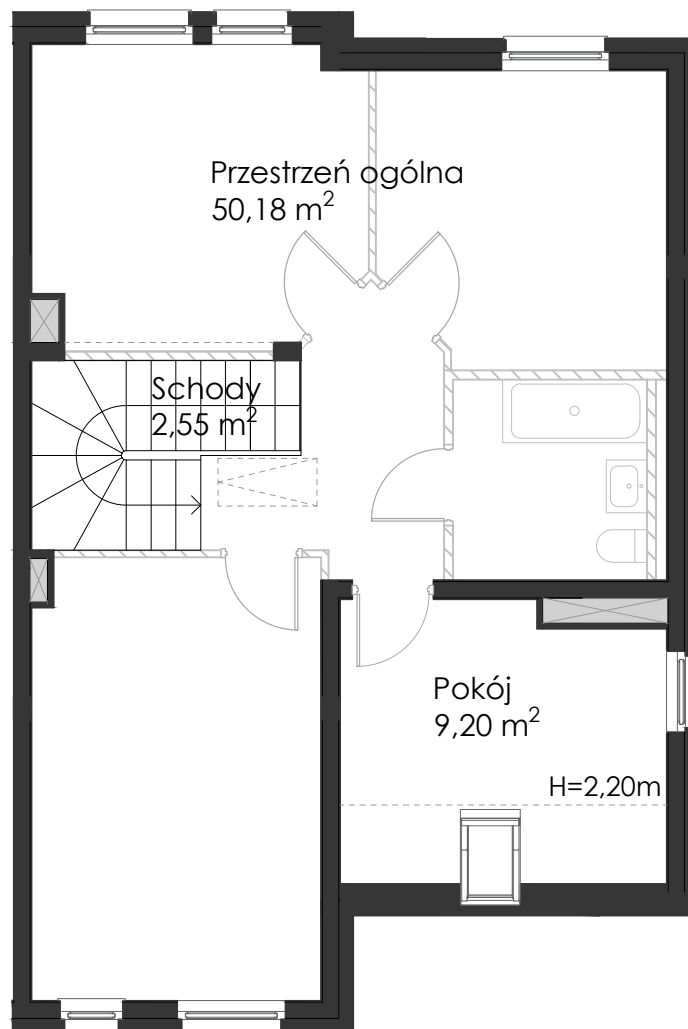
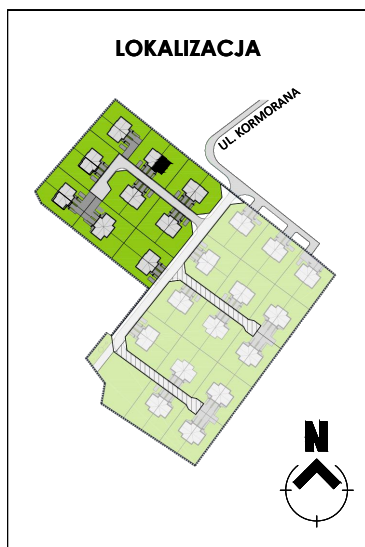
**Biura sprzedaży:**


ul. Śląska 35/37  
 81-310 Gdynia  
 ul. Dębogórska 132  
 84-230 Rumia

**Dane kontaktowe:**

tel. +48 572 36 12 13  
 sprzedaz@willbud.pl  
 www.willbud.pl





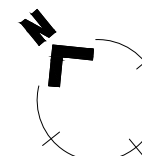
 Inne ścianki nadające się do demontażu niebędące elementami lokalu; usytuowanie przykładowe; ścianki nie będą wykonane w ramach umowy deweloperskiej

# OSIEDLE GDYNIA WICZLINO II

Gdynia, ul. Kormorana

## Grand House Comfort

Budynek:	<b>GHC-7</b>
Lokal:	<b>7.2</b>
Kondygnacja:	<b>I piętro</b>
Powierzchnia użytk.:	<b>124,00 m<sup>2</sup></b>
Pow. sprzedaż.:	<b>139,00 m<sup>2</sup></b>
Pow. działki:	<b>ok. 417 m<sup>2</sup></b>



ID: GWII/GHC/7.2

Powierzchnia lokali to pow. użytkowa zgodnie z PN-ISO 9836:1997 określona w rozporządzeniu Ministra Transportu, Budownictwa i Gospodarki Morskiej z dn. 25.04.2012r. w sprawie szczegółowego zakresu i formy projektu budowlanego (Dz. U. z 2012r. poz. 462). Przekreśleniem oznaczono przestrzenie wyłączone z korzystania oraz przeznaczone np. pod instalacje (np. kominy).

**Biura sprzedaży:**

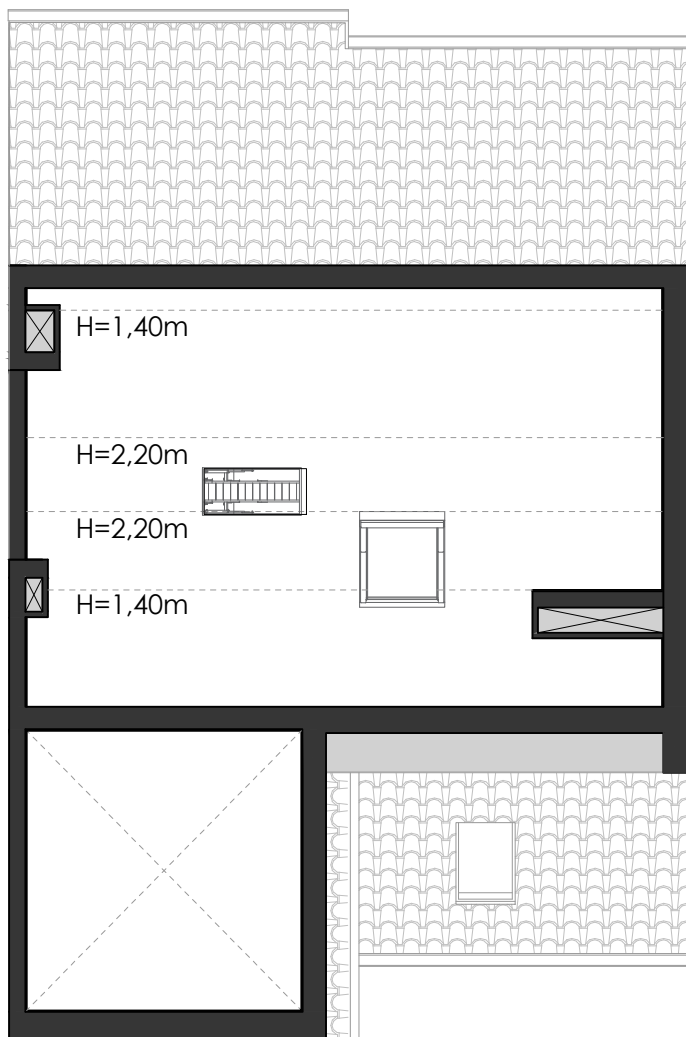
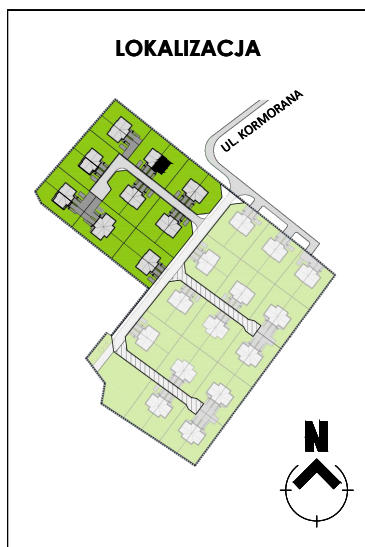
ul. Śląska 35/37  
81-310 Gdynia  
ul. Dębogórska 132  
84-230 Rumia

**Dane kontaktowe:**

tel. +48 572 36 12 13  
sprzedaz@willbud.pl  
www.willbud.pl



**WILLBUD**

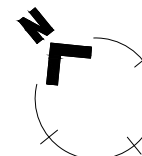


# OSIEDLE GDYNIA WICZLINO II

Gdynia, ul. Kormorana

## Grand House Comfort

Budynek:	<b>GHC-7</b>
Lokal:	<b>7.2</b>
Kondygnacja:	<b>poddasze*</b>
Powierzchnia użytk.:	<b>124,00 m<sup>2</sup></b>
Pow. sprzedaż.:	<b>139,00 m<sup>2</sup></b>
Pow. działki:	<b>ok. 417 m<sup>2</sup></b>



ID: GWII/GHC/7.2

Powierzchnia lokali to pow. użytkowa zgodnie z PN-ISO 9836:1997 określona w rozporządzeniu Ministra Transportu, Budownictwa i Gospodarki Morskiej z dn. 25.04.2012r. w sprawie szczegółowego zakresu i formy projektu budowlanego (Dz. U. z 2012r. poz 462). Przekreśleniem oznaczono przestrzenie wyłączone z korzystania oraz przeznaczone np. pod instalacje (np. kominy).

\*poddasze nieużytkowe

**Biura sprzedaży:**

ul. Śląska 35/37  
81-310 Gdynia  
ul. Dębogórska 132  
84-230 Rumia

**Dane kontaktowe:**

tel. +48 572 36 12 13  
sprzedaz@willbud.pl  
www.willbud.pl



**WILLBUD**

**ZAŁĄCZNIK NR 2**  
Plan zagospodarowania terenu Przedsięwzięcia deweloperskiego

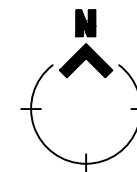


# OSIEDLE GDYNIA WICZLINO II

Gdynia, ul. Kormorana

## Plan Osiedla

Budynek: **GHC-7**  
Lokal: **7.2**  
Pow. działki: **ok. 417 m<sup>2</sup>**



ID: GWII/GHC/7.2

Powierzchnia lokali to pow. użytkowa zgodnie z PN-ISO 9836:1997 określona w rozporządzeniu Ministra Transportu, Budownictwa i Gospodarki Morskiej z dn. 25.04.2012r. w sprawie szczegółowego zakresu i formy projektu budowlanego (Dz. U. z 2012r. poz. 462).

**Biuro sprzedaży:**  
ul. Śląska 35/37  
81-310 Gdynia  
ul. Dębogórska 132  
84-230 Rumia

**Dane kontaktowe:**  
tel. +48 572 36 12 13  
sprzedaz@willbud.pl  
www.willbud.pl