



03-017 Warszawa  
ul. Ciesielskich 53  
tel. 22 545 70 20  
www.novisa.pl

## ZAŁĄCZNIK NR 1 DO PROSPEKTU INFORMACYJNEGO

Inwestycja: Osiedle Miasto Ogród 6  
Ożarów Mazowiecki, ul. Piłsudskiego

### ETAP 3 SZTOKHOLM

Oznaczenie lokalu: S32

Kondygnacja: III piętro

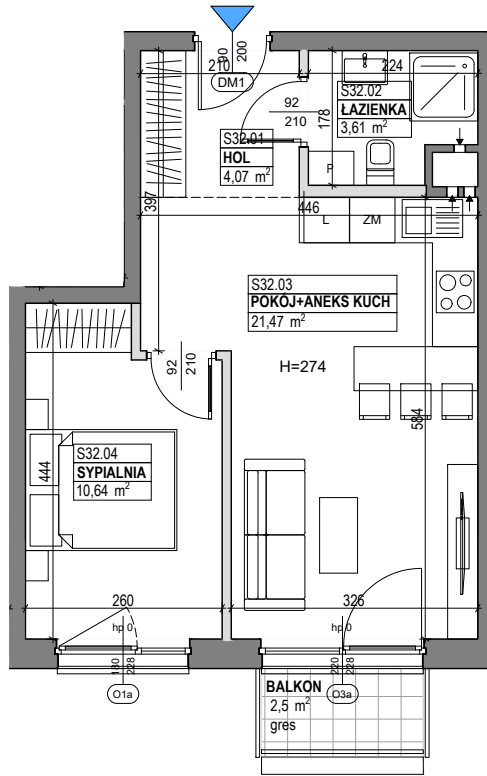
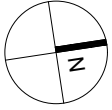
Powierzchnia użytkowa 39,79 m<sup>2</sup>

Powierzchnia pod ściankami 1,16 m<sup>2</sup>

Łączna powierzchnia lokalu 40,95 m<sup>2</sup>

Powierzchnia ogródka/balkonu 2,50 m<sup>2</sup>

0 1 2m



Lp.	Pomieszczenie	Powierzchnia użytkowa [m <sup>2</sup> ]*
S32.01	HOL	4,07
S32.02	ŁAZIENKA	3,61
S32.03	POKÓJ+ANEKS KUCH	21,47
S32.04	SYPIALNIA	10,64
	<b>RAZEM</b>	<b>39,79</b>
<b>POW. OGRÓDKA/BALKONU [m<sup>2</sup>]</b>		<b>2,50</b>
<b>*POMIARU POWIERZCHNI UŻYTKOWEJ BUDYNKU MIESZKALNEGO I LOKALU DOKONUJE SIĘ NA ZASADACH OKREŚLONYCH W ROZPORZĄDZENIU MINISTRA ROZWOJU Z DNIA 11 WRZEŚNIA 2020 W SPRAWIE SZCZEGÓŁOWEGO ZAKRESU I FORMY PROJEKTU BUDOWLANEGO (DZ.U. Z 2022R., POZ. 1679), PRZY CZYM POMIARU DOKONUJE SIĘ NA POZIOMIE PODŁOGI, Z DOKŁADNOŚCIĄ DO 0,01m<sup>2</sup> (JEDNA SETNA METRA KWADRATOWEGO), W MIESZKANIU W STANIE CAŁKOWICIE WYKOŃCZONYM, A WIĘC Z TYNKAMI. JEDNOCZEŚNIE ŁĄCZNA POWIERZCHNIA LOKALU UWZGLĘDNIĄ POWIERZCHNIĘ UŻYTKOWĄ ORAZ POWIERZCHNIĘ POD ŚCIANKAMI. WYMIARY PODANE NA RYSUNKU ODNOSZĄ SIĘ DO STANU SUROWEGO BUDYNKU (NIE UWZGLĘDNIĄJĄ GRUBOŚCI TYNKU).</b>		
<b>POWIERZCHNIA UŻYTKOWA</b>		<b>39,79</b>
<b>POWIERZCHNIA POD ŚCIANKAMI</b>		<b>1,16</b>
<b>RAZEM</b>		<b>40,95</b>

- OZNACZENIA ELEKTRYCZNE:**
- TM TABLICA MIESZKANIANA
  - SMT SKRZYŻKA TELETECHNICZNA
  - D DOMOFON
  - ŁĄCZNIK DZWONKOWY
  - WYPUST DZWONKA
  - WYPUST ŚWIETLNY
  - WYPUST ŚWIETLNY ŚCIENNY
  - ŁĄCZNIK JEDNOBIEGUNOWY
  - ŁĄCZNIK SCHODOWY
  - ŁĄCZNIK GRUPOWY
  - GNIAZDO 1xL+N+PE
  - GNIAZDO 1-F BOLCEM OCHRONNYM 16A, IP44
  - WYPUST TRÓJFAZOWY
  - GNIAZDO ANTENOWE
  - GNIAZDO INTERNETOWE
- OZNACZENIA WOD-KAN:**
- PION KANALIZACYJNY
  - KRAN OGRODOWY

- OZNACZENIA GNIAZD:**
- L - lodówka, h= 0,6m
  - OK - okap, h= 2,0m
  - K - kuchnia, h= 0,6m
  - Z - zmywarka, h= 0,6m
  - P - pralka, h= 1,1m
  - E - oświetlenie szafek h= 2,2m
  - G - gniazdo grzałki grzejnikowej
- pozostałe gniazda:  
kuchnia, łazienka - h= 1,1m  
pozostałe pom. - h= 0,3m

- OZNACZENIA POZOSTAŁE:**
- H= WYSOKOŚĆ KONDYGNACJI
  - hp= WYSOKOŚĆ PARAPETU WEWNĘTRZNEGO
  - 180 — SZEROKOŚĆ/WYSOKOŚĆ OKNA
  - 230 — SZEROKOŚĆ/WYSOKOŚĆ OKNA
  - GRZEJNIK POKOJOWY
  - GRZEJNIK ŁAZIENKOWY
  - ŚCIANY NOŚNE I SZACHTY
  - ŚCIANKI MOŻLIWE DO REARANŻACJI

**UWAGI:**

- WYMIARY OTWORÓW DRZWIOWYCH WEWN. PODANO W ŚWIETLE OŚCIEŻY.
- PODANA SKALA DOTYCZY STANU SUROWEGO I MA CHARAKTER ORIENTACYJNY.
- PODANE POWIERZCHNIE I WYMIARY LINIOWE MAJĄ CHARAKTER ORIENTACYJNY I MOGĄ ULEĆ KOREKCIĘ NA PODSTAWIE INWENTARYZACJI WIG OBIAMRU PO WYKONANIU BUDYNKU.
- PUNKTY INSTALACJI ELEKTRYCZNYCH I SANITARNYCH MOGĄ ULEĆ KOREKCIOM ZE WZGLĘDÓW TECHNICZNYCH.

