



ZESPÓŁ BUDYNKÓW WIELORODZINNYCH

ul. Leona Heyki, Szczecin
działki nr 6/1, 7/1

www.heyki.pl
email: bsmszczecin@atal.pl

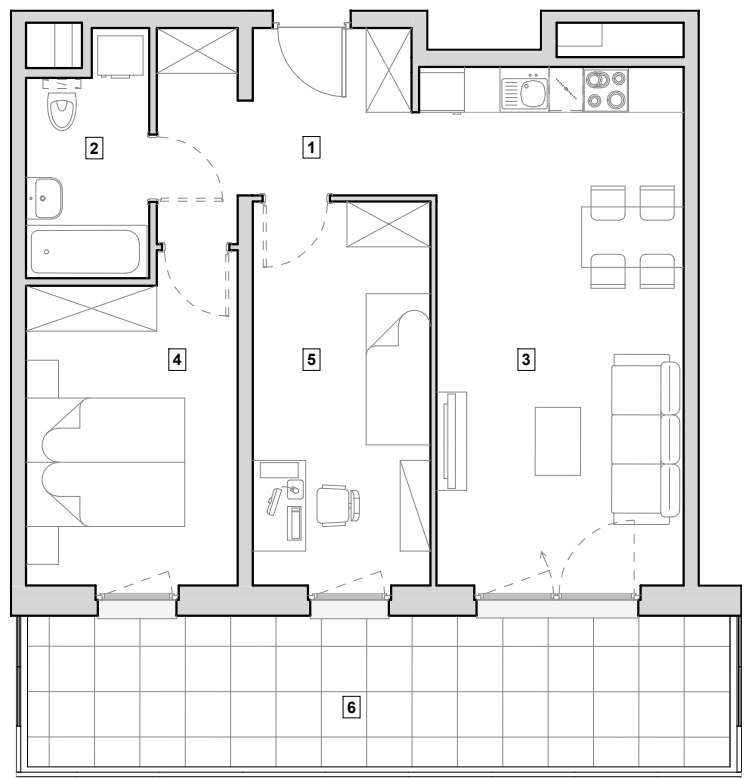
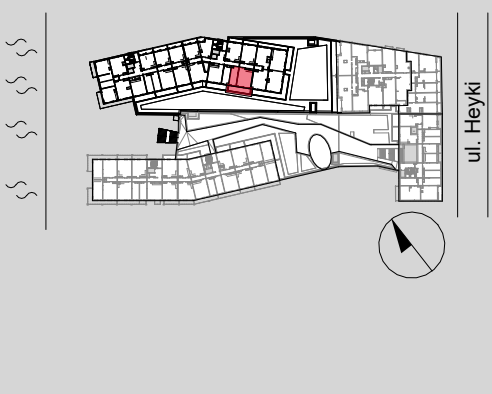


MIESZKANIE H1/B/2/5

piętro 2.

59.26 m²

| | |
|------------------------------|----------------------------|
| 1 Przedpokój | 8.02 m ² |
| 2 Łazienka | 4.82 m ² |
| 3 Pokój z aneksem kuchennym | 22.88 m ² |
| 4 Pokój 1 | 11.60 m ² |
| 5 Pokój 2 | 11.94 m ² |
| POWIERZCHNIA UŻYTKOWA | 59.26 m² |
| 6 Taras | 18.59 m ² |



1. Wymiary pomieszczeń, lokalizację przyborów sanitarnych i inne podano na podstawie projektu budowlanego. W toku budowy mogą wystąpić różnice w stosunku do projektu, wynikające ze specyfiki prac budowlanych.
2. Powierzchnia użytkowa jest obliczona w świetle pionowych przegród w stanie wykończonym, na poziomie podłogi, bez uwzględnienia listew przypodłogowych, progów itp.
3. Powierzchnia lokali oraz pomieszczeń określona jest na podstawie rozporządzenia Ministra Rozwoju w sprawie szczegółowego zakresu i formy projektu budowlanego z dnia 11 września 2020 r. oraz przy uwzględnieniu treści Polskiej Normy PN-ISO 9836:2022-07.
4.  - oznaczenie systemowej szklanej zabudowy balkonów i loggi.