



AURORA
OSIEDLE

**Mieszkanie
1 - pokojowe
z aneksem**

117,48 m²
Bud. K
Nr 67



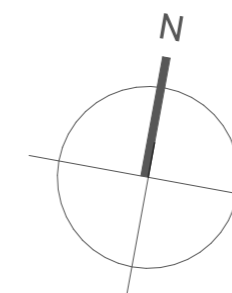
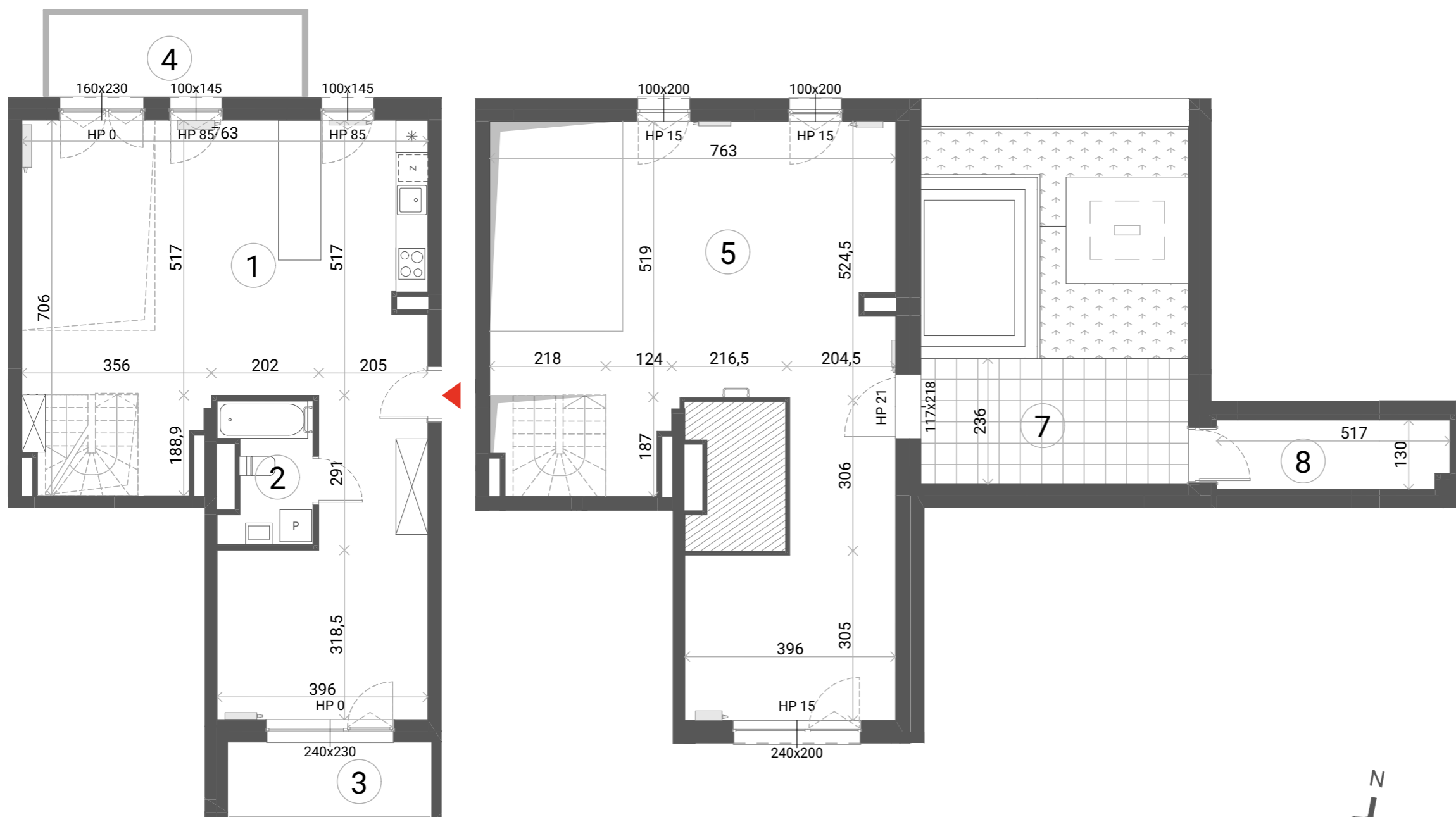
PIĘTRO P 1 2 3 4 ⑤

1	Pokój dzienny z aneksem	63,66 m ²
2	Łazienka	4,23 m ²
5	Antresola	49,59 m ²



ŁĄCZNA POWIERZCHNIA LOKALU		117,48 m²
3	Loggia	5,38 m ²
4	Balkon	7,43 m ²
7	Taras	16,76 m ²

8	Schowek	6,6 m ²
---	---------	--------------------

i Wysokość mieszkania = 256cm/antresoli = 240cm
Powierzchnie liczone wg normy ISO 9836:1997



***SCHODY PROWADZĄCE NA ANTRESOLĘ DO WYKONANIA WE WŁASNYM ZAKRESIE PRZEZ NABYWCĘ**

 ŚCIANA ROZBIERALNA
 GRZEJNIK C.O.

Lokalizację przyborów sanitarnych, rozmieszczenie punktów oświetleniowych, itp. podano zgodnie z projektem budowlanym. Mogą wystąpić niewielkie różnice wymiarów i usytuowania elementów powstałe w trakcie realizacji prac budowlanych. Zestawienie powierzchni użytkowych poszczególnych pomieszczeń i lokalu podano na podstawie projektu budowlanego. Ostateczna powierzchnia zostanie obliczona na podstawie pomiaru powykonawczego zgodnie z wymienioną normą. Aranżacja mieszkania (tj. meble, wyposażenie kuchni i łazienek oraz sanitariaty) ma charakter poglądowy i nie stanowi wyposażenia lokalu w standardzie oferowanym do sprzedaży.



BIURO SPRZEDAŻY
Ul. Jutrzenki 139
aurora@dantex.pl
22 123 75 97