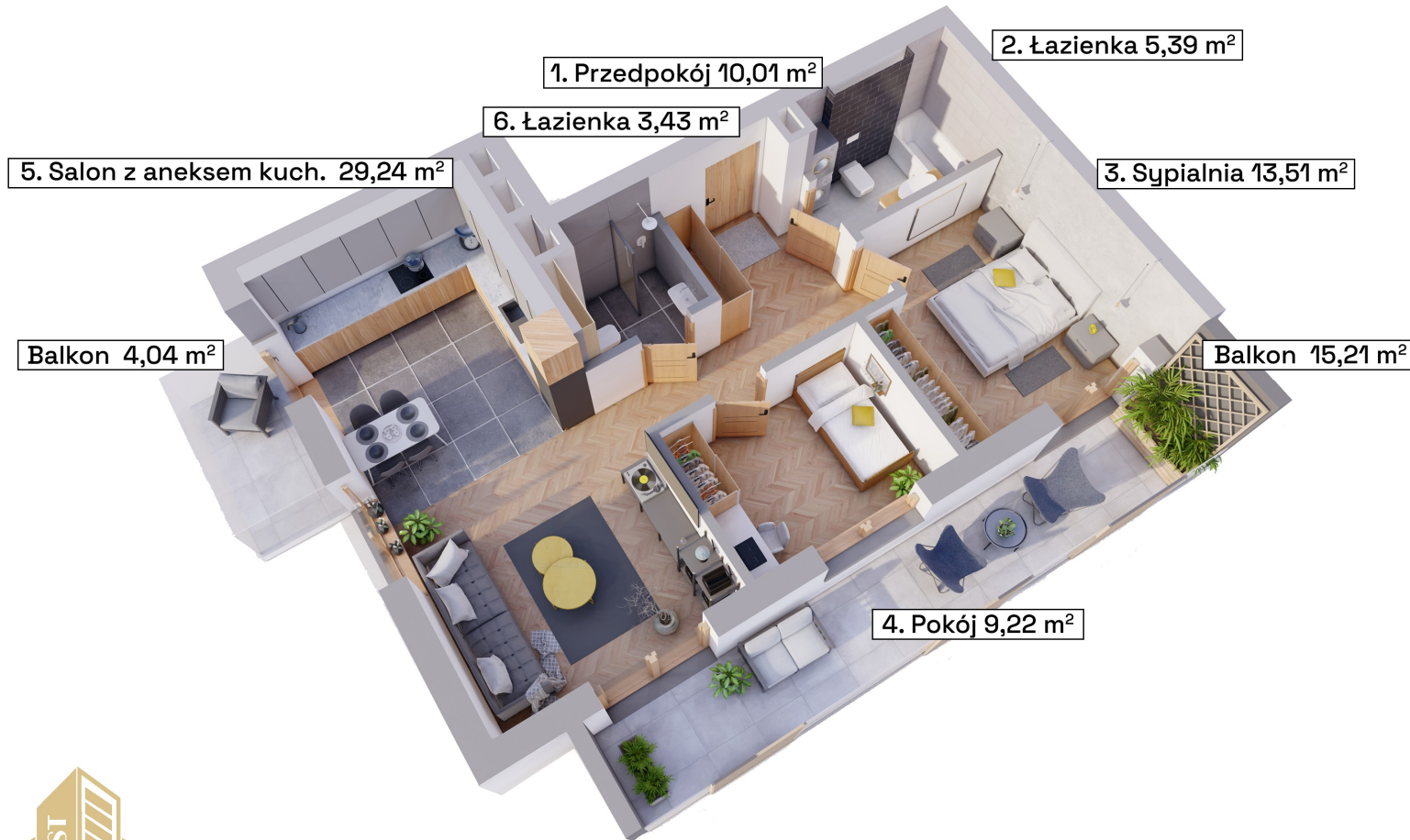


wełnowe apartamenty

mieszkanie **A17** powierzchnia **72,46m²** kondygnacja **piętro +3**



1. Przedpokój 10,01 m²

2. Łazienka 5,39 m²

6. Łazienka 3,43 m²

3. Sypialnia 13,51 m²

5. Salon z aneksem kuch. 29,24 m²

Balkon 4,04 m²

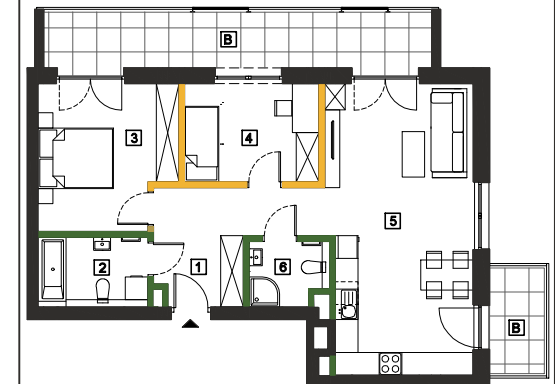
Balkon 15,21 m²

4. Pokój 9,22 m²

Schemat kondygnacji +3



Rzut w skali 1:200



| Piętro +3 | | Mieszkanie A17 |
|--|-----------------------|----------------------|
| 1. | Przedpokój | 10,01 m ² |
| 2. | Łazienka | 5,39 m ² |
| 3. | Sypialnia | 13,51 m ² |
| 4. | Pokój | 9,22 m ² |
| 5. | Salon z aneksem kuch. | 29,24 m ² |
| 6. | Łazienka | 3,43 m ² |
| Suma powierzchni aranżacji | | 70,80 m ² |
| B | Balkon | 15,21 m ² |
| B | Balkon | 4,04 m ² |
| Powierzchnia ścian działawych do demontażu | | 1,66 m ² |
| Maksymalna powierzchnia użytkowa | | 72,46 m ² |



Antrans Invest Sp. z o.o.
32 - 300 Olkusz,
ul. Wspólna 1C
www.antransinvest.pl

1. Wymiary balkonów, lokalizację przyborów sanitarnych i inne podano na podstawie projektu budowlanego. W toku budowy mogą wystąpić różnice w stosunku do stanu wynikającego z projektu, wynikające ze specyfikacji prac budowlanych.
2. Przedstawiona aranżacja lokalu jest przykładowa, rysunki w tym zakresie mają charakter poglądowy oraz informacyjny i nie stanowią oferty w rozumieniu Kodeksu Cywilnego.
3. Powierzchnia użytkowa lokali oraz pomieszczeń określana jest na podstawie rozporządzenia Ministra Transportu, Budownictwa i Gospodarki Morskiej z dnia 25.04.2012r. w sprawie szczegółowego zakresu i formy projektu budowlanego oraz przy uwzględnieniu treści Polskiej Normy PN-ISO 9836.
Powierzchnia użytkowa uwzględnia powierzchnię elementów nadających się do demontażu i rozbiórki (rury, kanały, ścianki działowe), nie uwzględnia powierzchni otworów drzwi i okien oraz elementów zamykających.