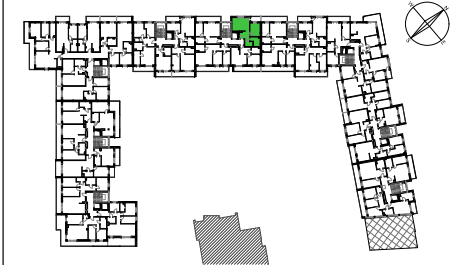


JHM DEVELOPMENT

JHM DEVELOPMENT S.A.
 96-100 Skierniewice ul. Unii Europejskiej 18
 tel. +48 46-833-95-89 fax +48 46-833-97-32
 e-mail: sekretariat@jhmdevelopment.pl
 www.jhmdevelopment.pl

HELENÓW PARK

91-433 ŁÓDŹ, UL. ŹRÓDŁOWA



**PIĘTRO III
 MIESZKANIE NR 103**

POWIERZCHNIE LICZONE WG NORMY
 PN-ISO 9836:1997

PRZEDPOKÓJ	9,87 m ²
SALON + ANEKS KUCHENNY	18,13 m ²
POKÓJ	10,73 m ²
ŁAZIENKA	5,89 m ²
POW. POD ŚCIANKAMI DZIAŁOWYMI (NADAJĄCYMI SIĘ DO DEMONTAŻU)	1,55 m ²
POW. UŻYTKOWA	46,17 m²
BALKON	3,95 m ²

LEGENDA:

- ŚCIANKI DZIAŁOWE NADAJĄCE SIĘ DO DEMONTAŻU
- ŚCIANY KONSTRUKCYJNE
- SZACHTY INSTALACYJNE

UWAGI:

- ZGODNIE Z NORMĄ ISO 9836:1997 DO POWIERZCHNI LOKALU WLICZONO ŚCIANKI DZIAŁOWE NADAJĄCE SIĘ DO DEMONTAŻU
- POWIERZCHNIE MOGĄ ULEC ZMIANIE
- NINIEJSZY PROJEKT NIE STANOWI OFERTY W ROZUMIENIU PRZEPISÓW KODEKSU CYWILNEGO
- WYPOSAŻENIE TYLKO W CELACH PREZENTACJI, NIE STANOWI ZOBOWIĄZANIA UMOWNEGO
- WYJŚCIE NA TARAS / BALKON / OGRÓDEK - MOŻLIWA RÓŻNICA POZIOMÓW