

Legnicka Vita

L2/12/102

Powierzchnia **76.88 m²**

Piętro 12



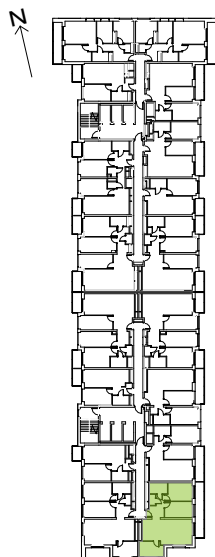
Aranżacja mieszkania jest przykładowa

Powierzchnia użytkowa

| | |
|--------------|----------------------------|
| korytarz | 7.31 m ² |
| salon+aneks | 30.85 m ² |
| sypialnia 1 | 11.79 m ² |
| sypialnia 2 | 11.12 m ² |
| sypialnia 3 | 9.19 m ² |
| wc | 1.65 m ² |
| łazienka | 4.97 m ² |
| Razem | 76.88 m² |
| + loggia | 12.79 m ² |

U nas nigdy nie płacisz za powierzchnię pod ścianami działowymi

Rzut kondygnacji Piętro 12



Plan osiedla Budynek L2

