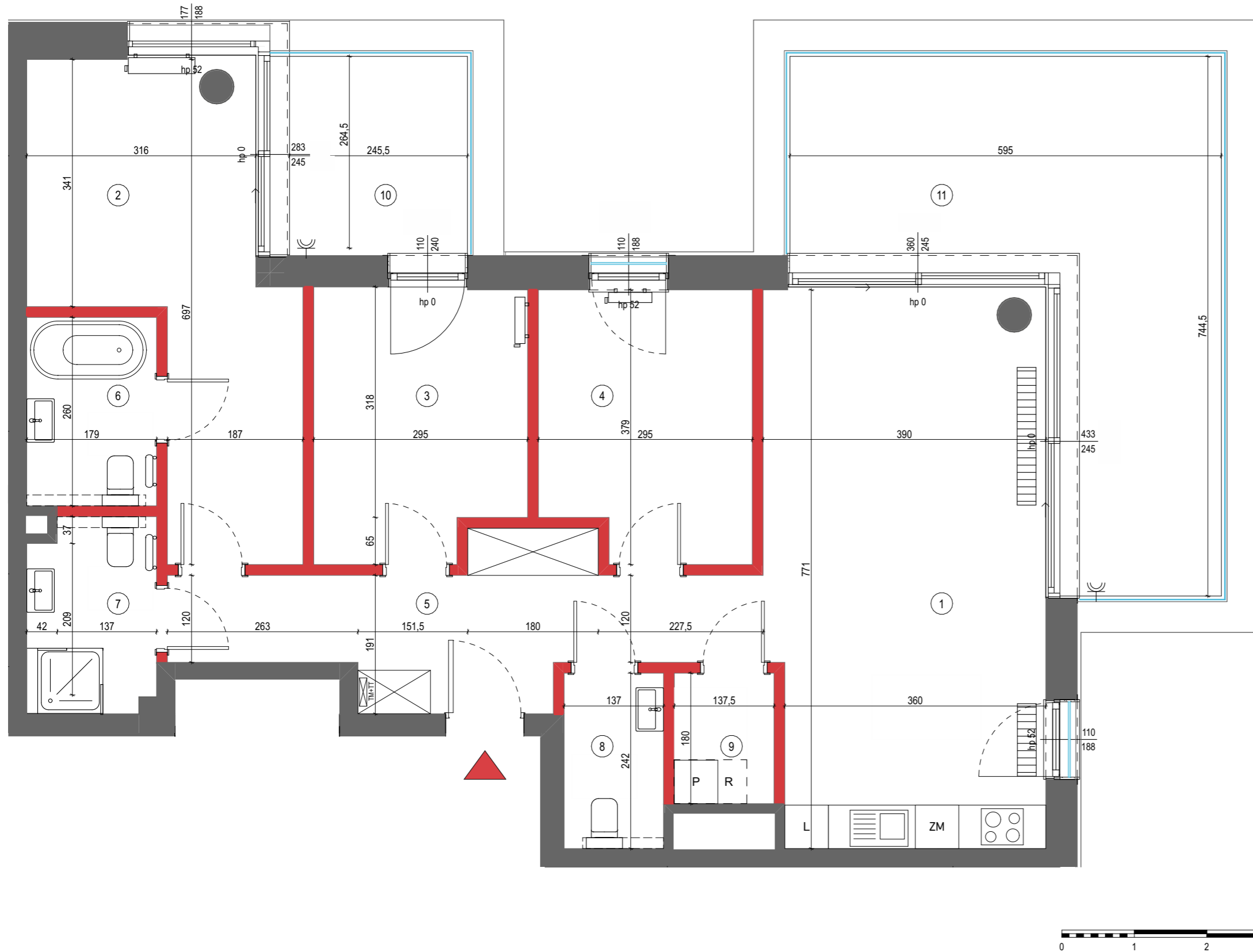
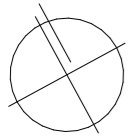
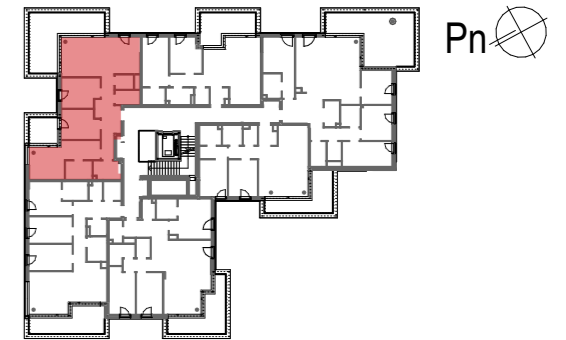


Pn



Mieszkanie
4-pokojowe
z aneksem
kuchennym

96,01 m²
Nr 8



Piętro P ① 2 3 4 5 6

01	SALON Z ANEKSEM	29,26
02	SYPIALNIA	17,53
03	POKÓJ 1	10,63
04	POKÓJ 2	10,55
05	HOL	12,95
06	ŁAZIENKA	4,65
07	ŁAZIENKA	4,65
08	TOALETA	3,32
09	PRALNIA	2,47
POWIERZCHNIA UŻYTKOWA		96,01 m²
10	BALKON	6,83
11	BALKON	25,71

i Wysokość mieszkania ~ 270cm
Powierzchnie liczone wg normy ISO 9836:2022-07

- █ ŚCIANA DZIAŁOWA NADAJĄCA SIĘ DO DEMONTAŻU
- █ BALUSTRADA SZKLANA
- TABLICA ELEKTRYCZNA ORAZ TABLICA TELETECHNICZNA (ZAWIESZONA JEDNA POD DRUGĄ)
- GNIAZDO ZEWNĘTRZNE
- GRZEJNIK ŁAZIENKOWY
- GRZEJNIK ŚCIENNY
- GRZEJNIK KANAŁOWY
- CENTRALA REKUPERYCJNA WYS. 170 CM OD SPODU URZĄDZENIA DO SUFITU

Lokalizację przyborów sanitarnych, rozmieszczenie punktów oświetleniowych, itp. podano zgodnie z projektem wykonawczym. Mogą wystąpić niewielkie różnice wymiarów i usytuowania elementów powstałe w trakcie realizacji prac budowlanych. Zestawienie powierzchni użytkowych poszczególnych pomieszczeń i lokalu podano na podstawie projektu budowlanego. Ostateczna powierzchnia zostanie obliczona na podstawie pomiaru powykonawczego zgodnie z wymienioną normą. Aranżacja mieszkania (tj. meble, wyposażenie kuchni i łazienek oraz sanitariaty) ma charakter poglądowy i nie stanowi wyposażenia lokalu w standardzie oferowanym do sprzedaży.



Biurow sprzedaży:
Warszawa 02-231
ul. Jutrzenki 139

