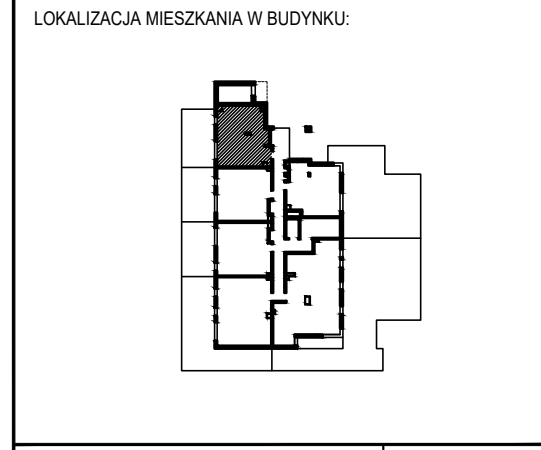




INWESTOR:  
**MARYSIN APM sp. z o.o.**  
 ul. Bartycka 85 lokal U1  
 00-716 Warszawa

INWESTYCJA:  
 BUDOWA BUDYNKU MIESZKALNEGO WIELORODZINNEGO  
 Z GARAZEM PODZIEMNYM, NIEZBĘDNĄ  
 INFRASTRUKTURĄ TECHNICZNĄ (KANALIZACJA  
 DESZCZOWA WRAZ ZE SKRZYNKAMI ROZSĄCZAJĄCYMI),  
 WJAZDEM NA TEREN INWESTYCJI ORAZ ROZBIÓRKĄ  
 BUDYNKÓW ISTNIEJĄCYCH.  
 DZ. EW. NR 88,55 OBRĘB 3-07-15



<b>NUMER MIESZKANIA</b>	6
<b>PIĘTRO</b>	0
<b>LICZBA POKOI</b>	2
<b>POWIERZCHNIA UŻYTKOWA</b>	50,13 m <sup>2</sup>

01. HOL	2,55 m <sup>2</sup>
02. ŁAZIENKA	4,82 m <sup>2</sup>
03. SYPIALNIA	13,99 m <sup>2</sup>
04. KOMUNIKACJA	2,16 m <sup>2</sup>
05. POKÓJ DZIENNY Z ANEKSEM	26,61 m <sup>2</sup>
06. OGRÓDEK	33,12 m <sup>2</sup>
07. POWIERZCHNIA POD ŚCIANAMI DZIAŁOWYMI, KTÓRE MOŻNA USUNĄĆ	0,52 m <sup>2</sup>



SKALA 1:50 ( przy wydruku w formacie A3)

KIERUNEK PÓŁNOCY: 	UWAGI: 1. Powierzchnie pomieszczeń oraz wymiary podano z uwzględnieniem tynków. 2. Ostateczne ustalenie powierzchni użytkowej Lokalu Mieszkalnego i Tarasu nastąpi w oparciu o pomiar powykonawczy wykonany na zasadach określonych w Rozporządzeniu Ministra Rozwoju z dnia 11 września 2020 r. w sprawie szczegółowego zakresu i formy projektu budowlanego (tj. z dnia 12 lipca 2022 r., Dz.U. z 2022 r. poz. 1679), a więc zgodnie z Polską Normą PN ISO 9836:2022, do której odwołuje się wskazane rozporządzenie, to jest : - w metrach kwadratowych z dokładnością do dwóch miejsc po przecinku (tj. z dokładnością do 0,01 m <sup>2</sup> ), - dla lokalu w stanie wykończonym, na poziomie podłogi (ale nie licząc listew przypodłogowych i innych tym podobnych elementów),	LEGENDA: 	DATA: LUTY 2024  PROJEKTANT: <b>Kruszewski Architekci Sp. z o.o.</b> ul. Rakowiecka 45/11 02-528 Warszawa
	- nie będzie wliczana powierzchnia otworów lub nisz na drzwi i okna, ani też powierzchnia zajęta przez stałe przegrody budowlane (ściany murowane). 3. Rysunek opracowano na podstawie projektu wykonawczego. 4. Powierzchnie i wymiary mogą ulec niewielkim zmianom wynikającym z realizacji obiektu. 5. Wysokość pomieszczeń od szczyty do powierzchni wykończonego sufitu wynosi nie mniej niż 265cm. 6. Przedstawiona na rzucie aranżacja lokalu mieszkalnego ma charakter przykładowy. Rozmieszczenie urządzeń sanitarnych, kuchennych i grzejników może ulec zmianie. 7. Drzwi wewnętrzne, meble, urządzenia sanitarne i kuchenne nie stanowią elementu wyposażenia lokalu mieszkalnego. 8. Na rysunku nie pokazano rozprowadzeń instalacyjnych.	- Ściana konstrukcyjna lub ściana pionu instalacyjnego (brak możliwości ingerencji w geometrię) - Ściana działowa, którą można usunąć - Ściana działowa, której nie można usunąć (brak możliwości rezygnacji z łazienki oraz z kuchni w mieszkaniu jednopokojowym) - Wymiary okna $\frac{\text{szer.}}{\text{wys.}}$ - Drzwi wejściowe do mieszkania - Obrys balkonu powyżej - Pralka wolnostojąca ładowana od frontu	