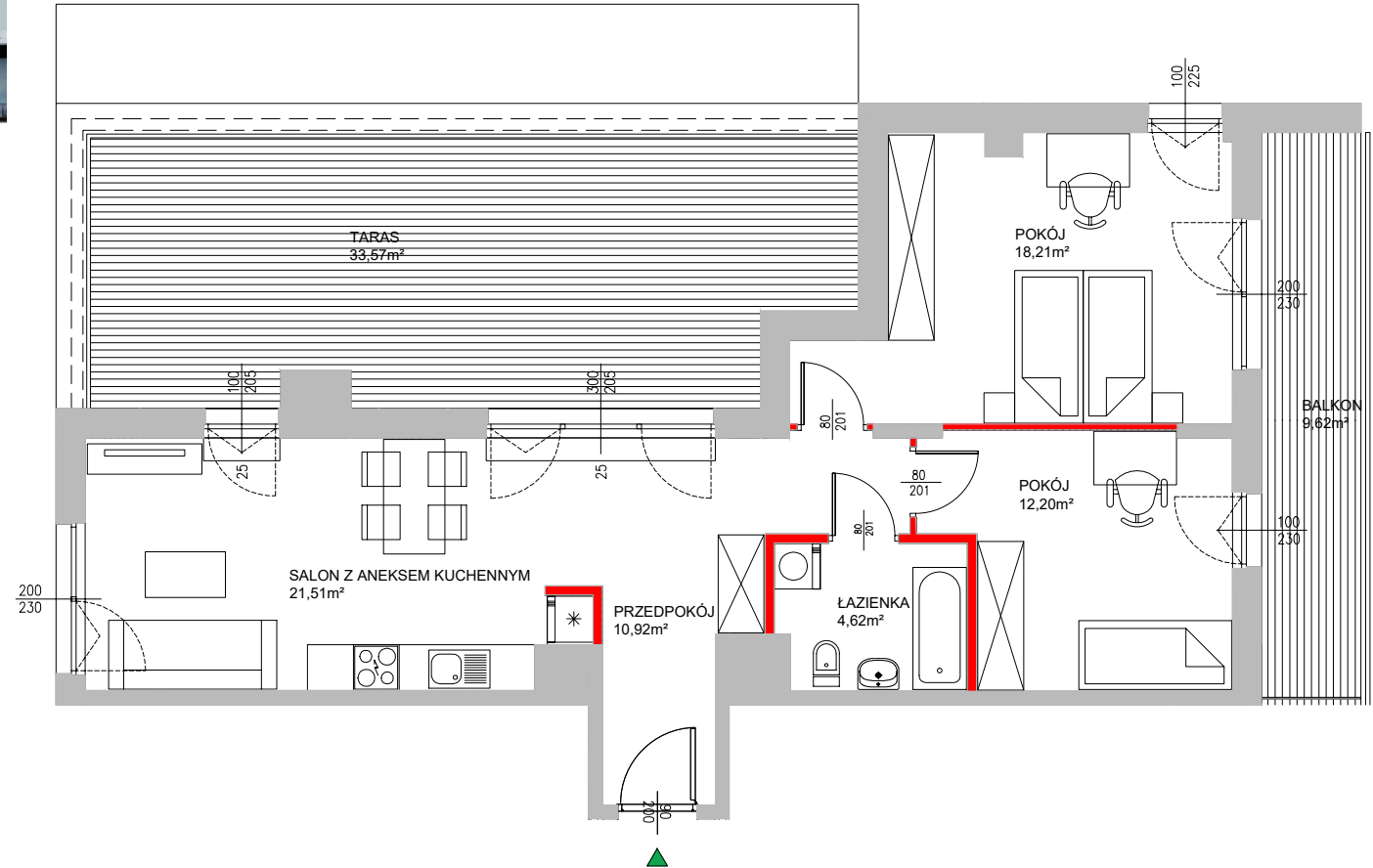
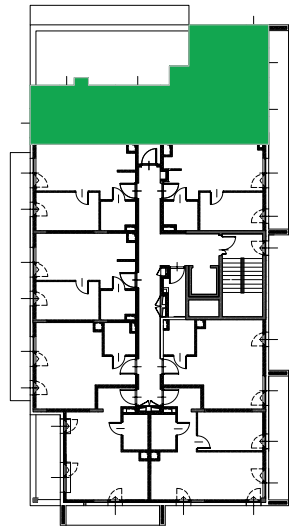
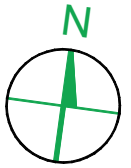




LEGENDA:

 - ŚCIANY PRZYKŁADOWEJ ARANŻACJI



PIĘTRO 3 MIESZKANIE NR **G3.33**

**POWIERZCHNIA  
SPRZEDAŻOWA**

**67,46m<sup>2</sup>**

przedpokój	10,92m <sup>2</sup>
salon z aneksem kuch.	21,51m <sup>2</sup>
pokój 2 os.	18,21m <sup>2</sup>
pokój 1 os.	12,20m <sup>2</sup>
łazienka	4,62m <sup>2</sup>
balkon	9,62m <sup>2</sup>
taras	33,57m <sup>2</sup>

**Biuro sprzedaży mieszkań**  
ul. Mleczarska 9C/9 05-500 Nowa Iwiczna

tel.: 574 184 369  
574 184 362  
sprzedaz@stacjadom.pl  
www.stacjadom.pl



UWAGI:

Powierzchnia sprzedażowa - powierzchnia liczona w stanie wykończonym wg normy PN-ISO9836:1997. Karta mieszkania opracowana na podstawie projektu wykonawczego. Niniejsza karta nie stanowi wiążącego opisu prezentowanego lokalu. Projekt chroniony prawem autorskim. Nieprzeznaczony do celów wykonawczych.