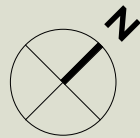
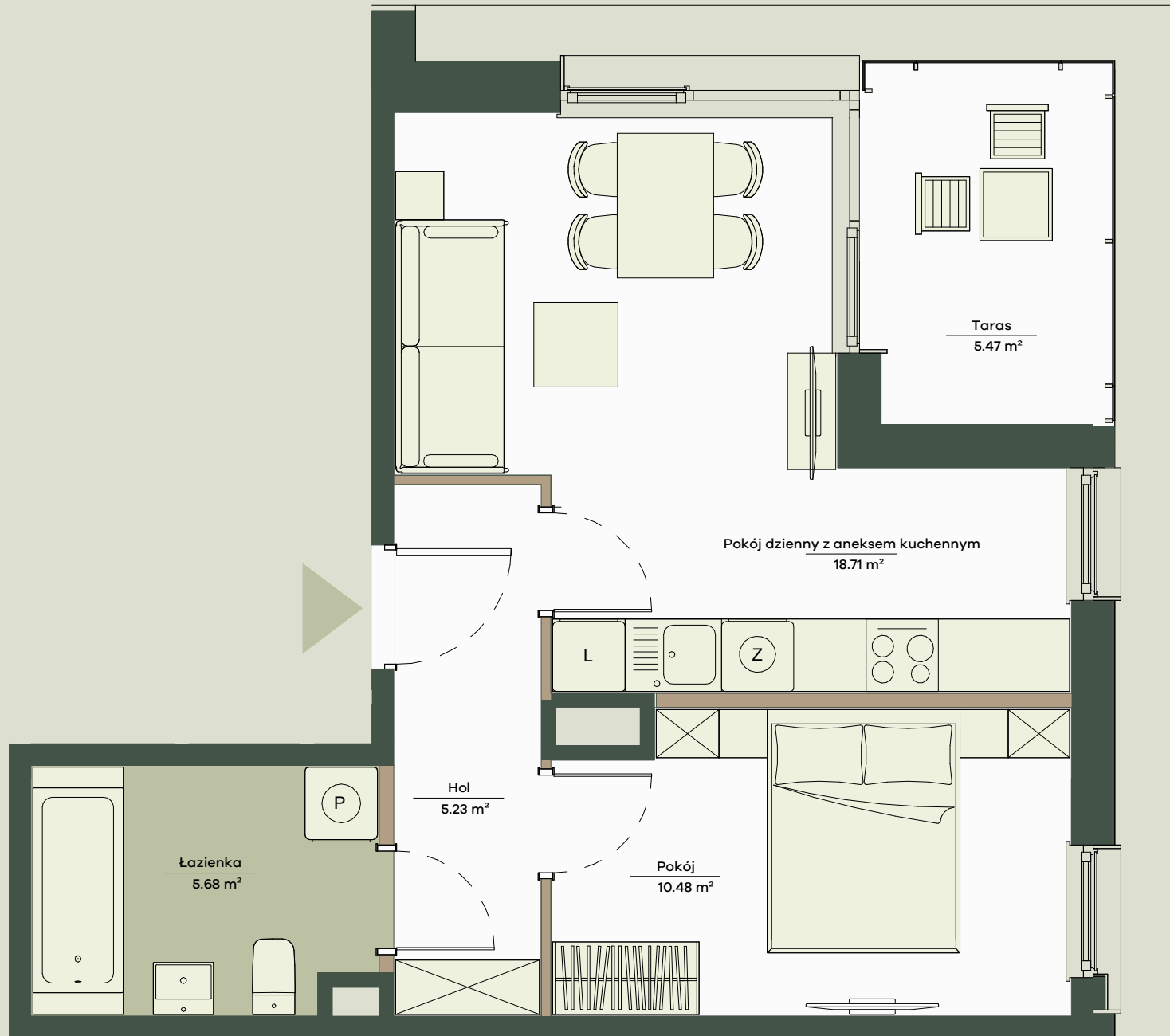


Mieszkanie nr 22

2 pokoje, 41.49 m²



0 1 2 3 4 5m

1. Aranżacja lokalu mieszkalnego przedstawiona na rzucie jest przykładowa.
2. Powierzchnia sprzedażowa stanowi sumę powierzchni użytkowej lokalu oraz powierzchni lokalu zajętej przez elementy nadające się do usunięcia lub innej aranżacji, w tym ścianki działowe nie będące elementem konstrukcji i nie zawierające szachtów instalacyjnych.
3. Powierzchnia użytkowa lokalu określona jest na podstawie Rozporządzenia Ministra Rozwoju z dnia 11 września 2020 r. w sprawie szczegółowego zakresu i formy projektu budowlanego oraz uwzględnieniu treści Polskiej Normy PN-ISO 9836:2022-07
4. Niniejsza karta katalogowa opracowana została na podstawie projektu budowlanego. W toku dalszego projektowania, budowy lub zmian lokatorskich, mogą nastąpić zmiany w stosunku do informacji zawartych na karcie katalogowej, w szczególności w zakresie: powierzchni sprzedażowej, powierzchni użytkowej, układu pomieszczeń oraz usytuowania elementów nadających się do usunięcia lub innej aranżacji, takich jak np. ścianki działowe.
5. Informacje na karcie nie stanowią oferty handlowej w rozumieniu art. 66 kodeksu cywilnego.

Onelife Powsin

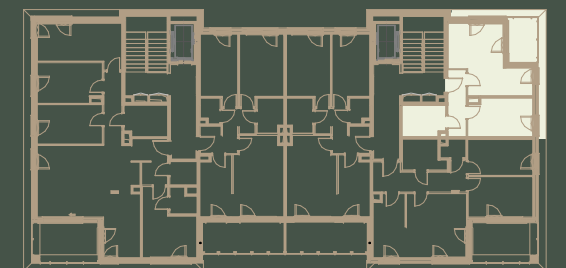
ul. Łukasza Drewny, Warszawa

B2 Budynek	K1 Klatka	2 Piętro	22 Lokal nr
2 Liczba pokoi	41.49 m² Powierzchnia sprzedażowa		

Zestawienie powierzchni

Pokój dzienny z aneksem kuchennym	18.71m ²
Pokój	10.48m ²
Łazienka	5.68m ²
Hol	5.23m ²
Powierzchnia użytkowa	40.10 m²
Powierzchnia zajęta przez elementy nadające się do usunięcia lub innej aranżacji, w tym ścianki działowe nie będące elementem konstrukcji i nie zawierające szachtów instalacyjnych	1.39 m ²
Taras	5.47m²

Położenie mieszkania w budynku



Wartość
brutto PLN

APA WOJCIECHOWSKI
ARCHITEKCI

spravia

Spravia Drewny Sp. z o.o.
www.apartamentyonelife.pl