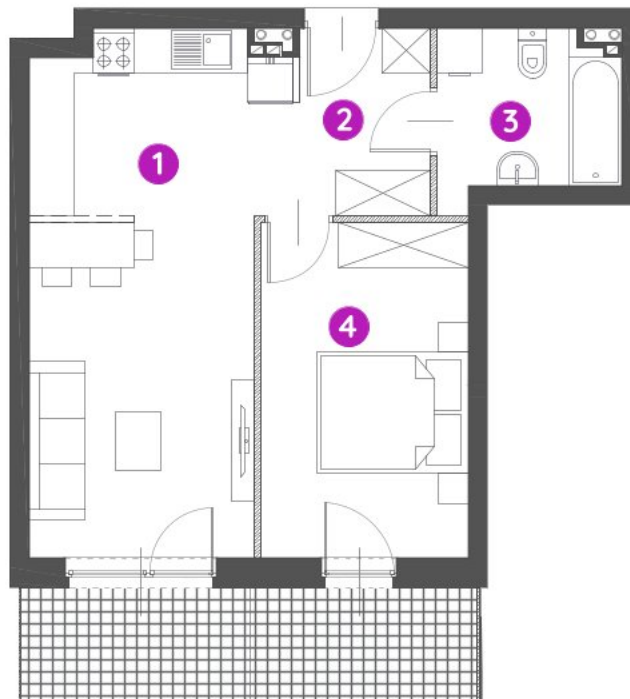


Murapol Osiedle Akademickie

Bydgoszcz | ul. Akademicka




0 1 2 5m

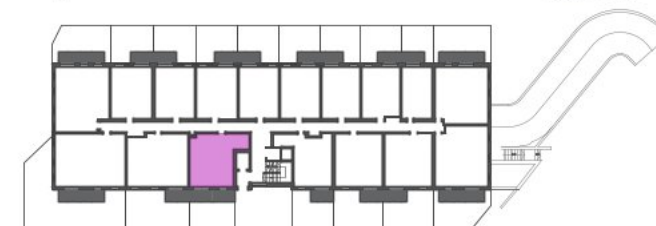
Podziałka podana z tolerancją +/- 5%
Aranżacja mieszkania ma charakter poglądowy.

mieszkanie	6.A.0.01
piętro	0
budynek	6

1. salon z aneksem kuch.	21,37 m ²
2. przedpokój	4,39 m ²
3. łazienka	4,96 m ²
4. sypialnia	12,00 m ²

 powierzchnia ścian działowych nadających się do demontażu **1,13 m²**

metraż	43,85 m²
taras	9 m ²
ogródek	17,07 m ²



Biuro Sprzedaży: Bydgoszcz, ul. Akademicka 13d - **T: 789 218 157, 52 5161190 M: bydgoszcz@murapol.pl**. Centrala: Bielsko-Biała, ul. Partyzantów 51, T: 33 819 33 33, M: sekretariat@murapol.pl, **murapol.pl**

UWAGA: Powierzchnia liczona wg PN-ISO 9836; 1997. Na etapie projektu wykonawczego i realizacji obiektu mogą wystąpić korekty w powierzchni lokali i układzie ścian, powierzchnia liczona w stanie wykończonym.

Do obliczeń przyjęto 1,5 cm tynku. Do powierzchni użytkowej lokalu wlicza się powierzchnię pod ścianami działowymi, nadającymi się do demontażu.