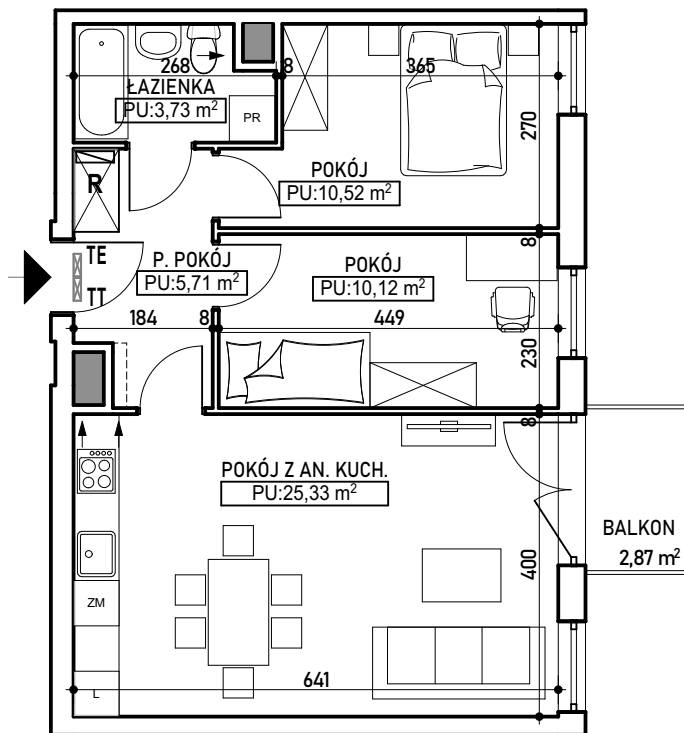
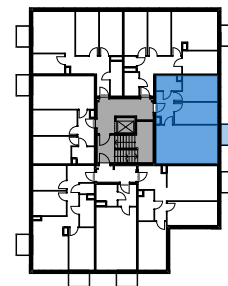
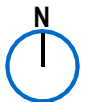
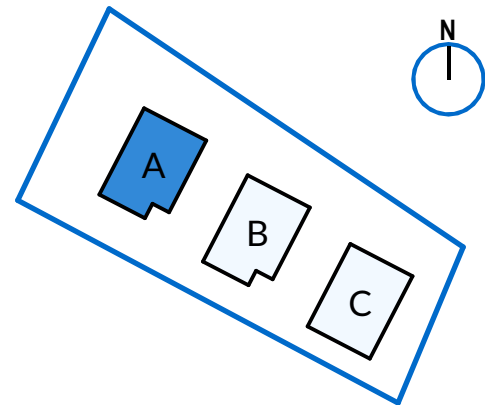
**mieszkanie 19**

budynek	A
mieszkanie	19
piętro	2
liczba pokoi	3
powierzchnia użytkowa	55,41 m ²
balkon	2,87 m ²

ul. Jodłowicka 5b

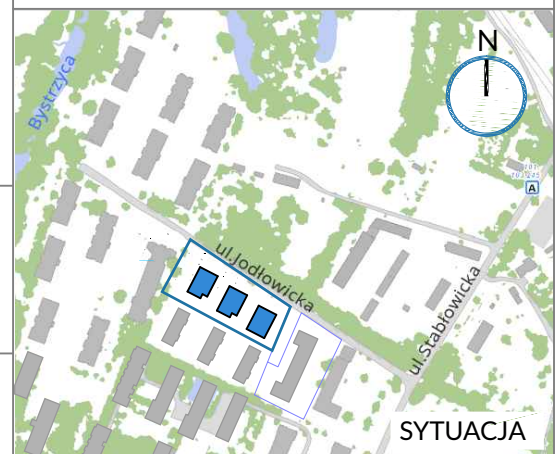
RZUT KONDYGNACJI 2 PIĘTRA BUD. A
Z ZAZNACZENIEM LOKALU MIESZKALNEGO

BUDYNEK A - LOKALIZACJA

LEGENDA:

TE - tablice elektryczna
TT - i teletechniczna.R - szafka rozdzielczowa
centralnego ogrzewania - wejście do
mieszkania

UWAGA: Plany mieszkań przedstawiają układ funkcjonalny pomieszczeń i należy traktować je poglądowo. Wymiary pomieszczeń podano w świetle muru (bez tynku). Ostateczne wymiary mogą odbiegać od przedstawionych. Zastrzega się możliwość zmian w układach lokali, zgodnie z zapisami umowy deweloperskiej. Pomiar powierzchni użytkowej według normy: PN-ISO 9836:2015-12, zgodnie z zapisami umowy deweloperskiej.

deweloper:
www.wrobud.plbiuro sprzedaży:
605 234 900
mieszkania@wrobud.plWrobud Sp. z o.o.
54-517 Wrocław
ul. Szczecińska 7
Biuro Projektów
PRO ART
Jacek Kowalski

SYTUACJA