



# LOFTY W FABRYCE JEDWABIU

# 41

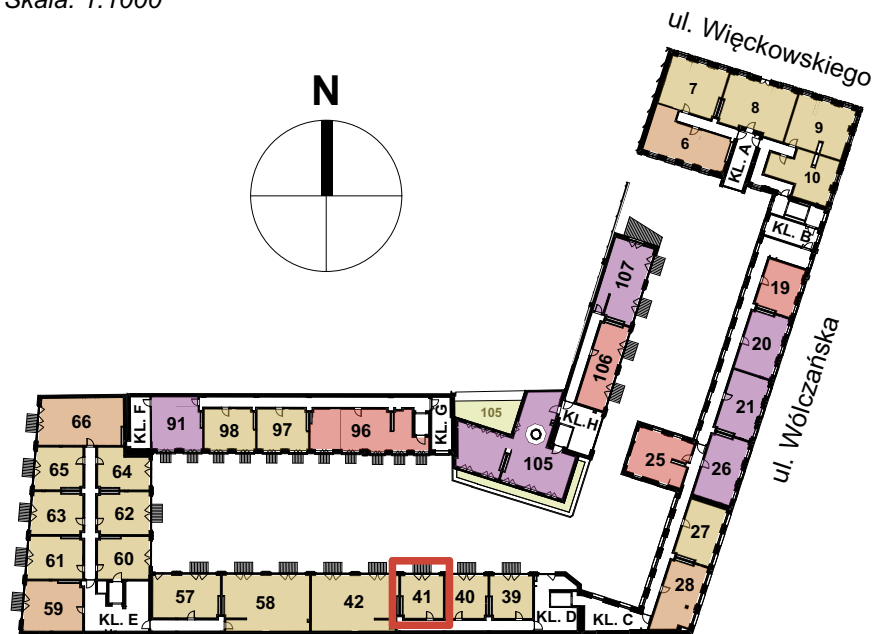
Revisit Home

Łódź Śródmieście, ul. Wólczańska 13

kontakt: tel.: 535 344 000  
e-mail: biuro@homereyou.pl

numer lokalu

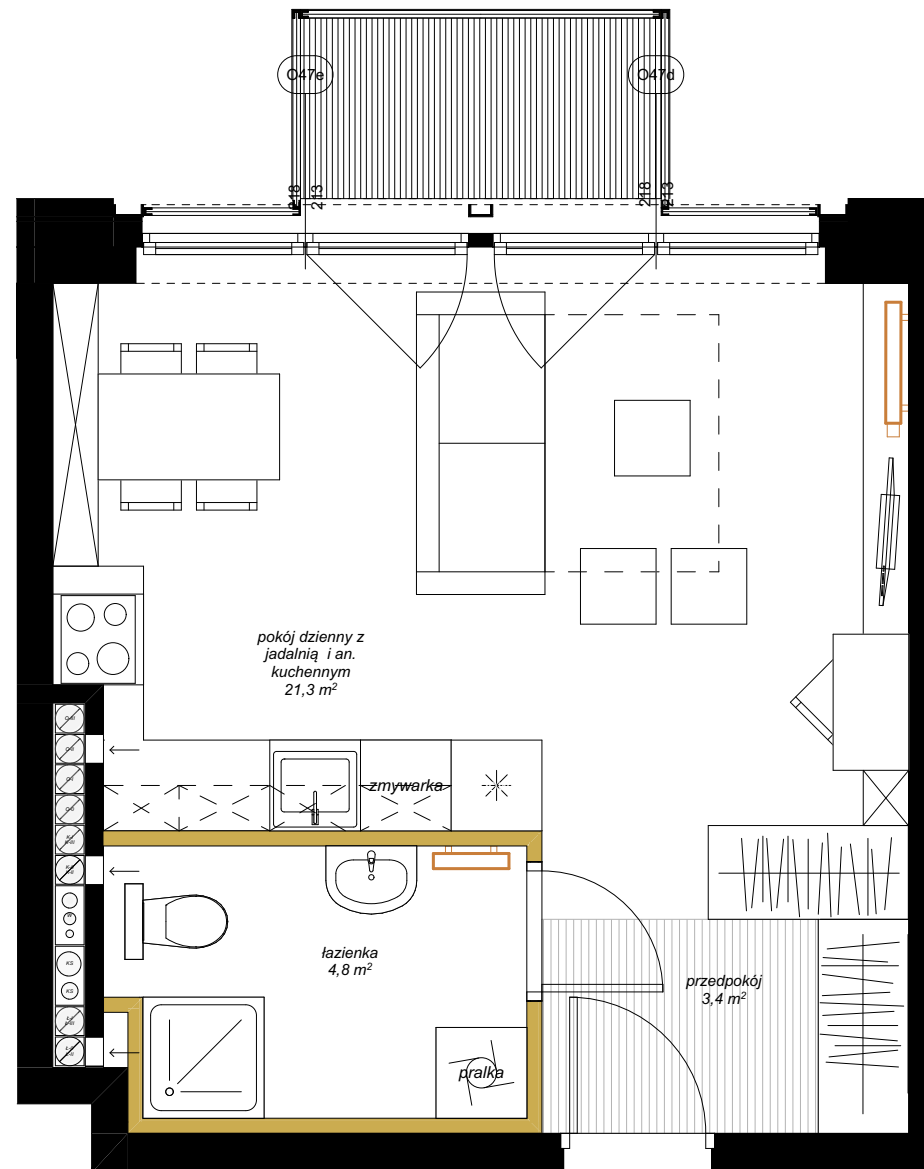
## LOKALIZACJA LOKALU NA RZUCIE 2. PIĘTRA Skala: 1:1000



### OZNACZENIA GRAFICZNE NA RYSUNKU

- lokale usługowe
- lokale mieszkalne - jednopokojowe
- lokale mieszkalne - dwupokojowe
- lokale mieszkalne - trzypokojowe
- lokale mieszkalne - czteropokojowe lub pięciopokojowe
- ogródki mieszkalne
- tarasy dachowe rekreacyjne
- 21** numeracja lokali wg systemu identyfikacji wizualnej obiektu
- lokalizacja mieszkania

## RZUT MIESZKANIA Skala: 1:50



### INFORMACJE O LOKALU

numer budynku:	<b>BUDYNEK 3</b>
kondygnacja:	<b>PIĘTRO 2</b>
oznaczenie wg. proj.budowlanego:	2.15
rozkład lokalu:	mieszkanie jednopokojowe

### ZESTAWIENIE POWIERZCHNI

#### Lokal nr 41

nr pom.	nazwa pomieszczenia	pow. [m <sup>2</sup> ]
1	pokój dzienny z jadalnią i an. kuchennym	21,31
2	przedpokój	3,36
3	łazienka	4,81
		<b>29,48 m<sup>2</sup></b>

### DODATKOWE INFORMACJE

wysokość pomieszczenia:	261
czy mieszkanie ma powierzchnie zewnętrzną - ogródek	nie
czy mieszkanie ma powierzchnie zewnętrzną - taras na dachu	nie
czy mieszkanie ma balkon	tak, powierzchnia: 2,8 m <sup>2</sup>

### OZNACZENIA GRAFICZNE NA RYSUNKU

- elementy projektowanej struktury budynku
- wejście do lokalu
- elementy projektowanej aranżacji przestrzennej lokalu (ścianki działowe z możliwością demontażu lub zmiany lokalizacji, uwzględniane przy zliczaniu powierzchni wewnętrznej lokalu)
- lokalizacja kaloryferów
- tereny biologicznie czynne

marciniak & witasiak  
ARCHITEKCI