

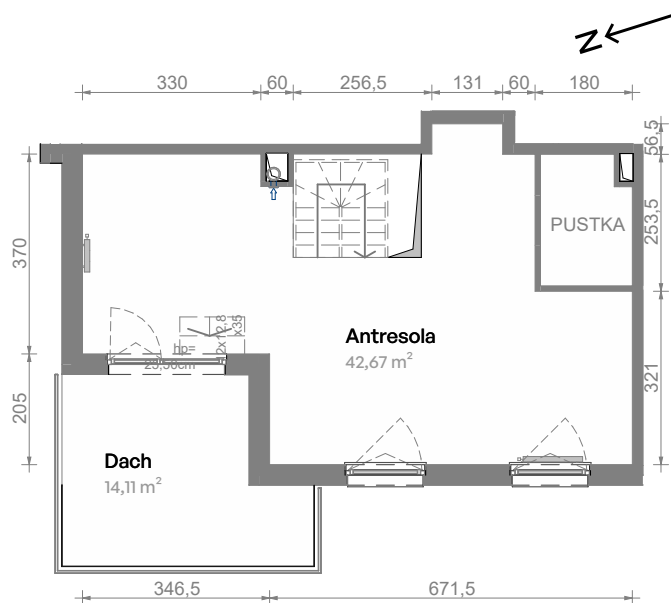
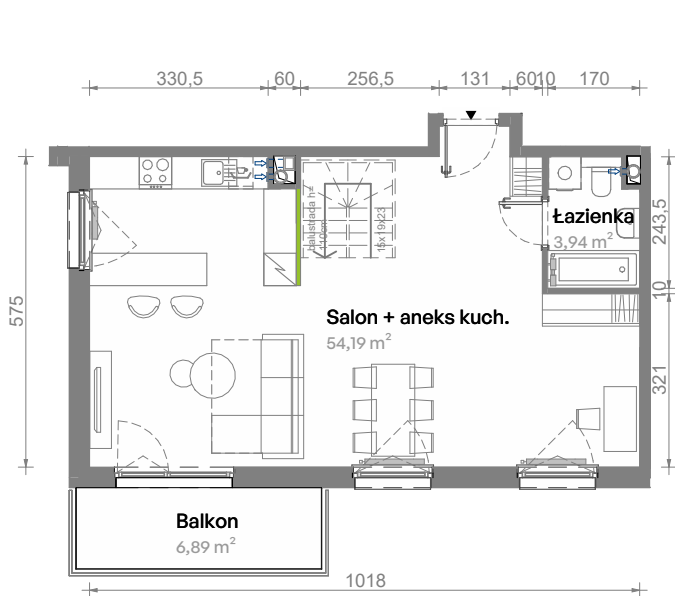
Południe Vita

nr E2.03.35



Powierzchnia **100,80 m²**

Piętro **03**



Aranżacja mieszkania jest przykładowa.
Podano orientacyjne wymiary pomieszczeń.

Powierzchnia **użytkowa**

Rzut kondygnacji **Piętro 03**

Plan osiedla **Budynek E2**

Salon + aneks kuch.	54,19 m ²
Łazienka	3,94 m ²
Antresola	42,67 m ²
Razem	100,80 m²
+ Balkon	6,89 m ²
+ Dach	14,11 m ²

U nas nigdy nie płacisz za powierzchnię pod ścianami działowymi

