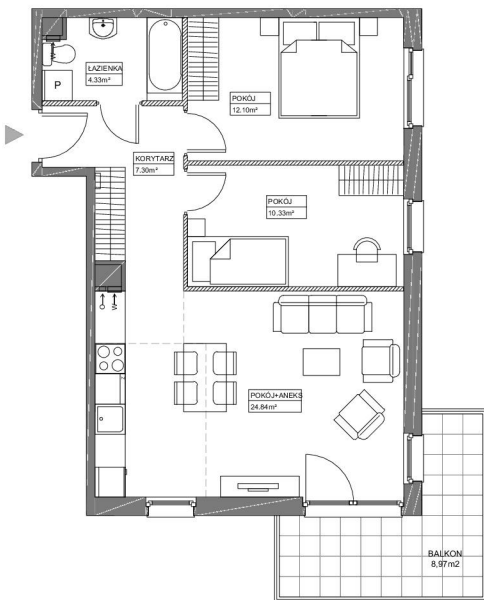


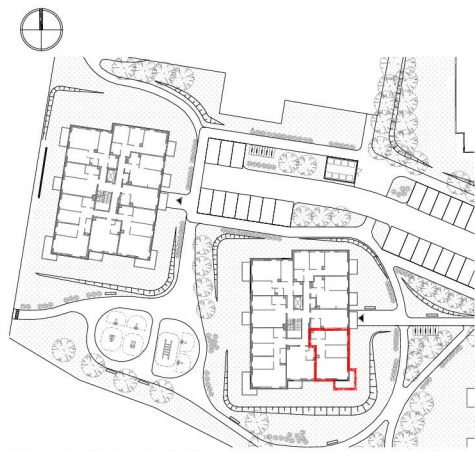
SZUMILAS

ETAP 3A, BUDYNEK 3.3

KOWALE UL. SZUMILAS



SKALA 1:100


ROBYG

 ROBYG Morenova Z O.O.
 Al. Rzeczypospolitej 1,
 02-872 Warszawa

ART ARCHITEKCI

 ART Architekci Sp.z o.o.
 80-354 Gdańsk, ul. Kupaly 27,
 tel. 530-641-696, www.art-architekci.pl

FAZA:	3B	DATA:	20-12-2024	NR MIESZKANIA:	3.3.2.M08
IŁOŚĆ POKÓJ:	3	POW. MIESZKANIA: WG PN-ISO 9836	58,90 m²		
		POW. MIESZKANIA POD ŚCIANKAMI	2,48 m²		
		ŁĄCZNA POW. MIESZKANIA	61,38 m²		
PIĘTRO:	PIĘTRO II	POW. BALKONU:	8,97 m²	POW. LOGGI:	-
BUDYNEK:	3.3	POW. TARASU:	-	POW. OGRÓDKA:	-

LEGENDA: ŚCIANKI DZIAŁKOWE NADAJĄCE SIĘ DO DEMONTAŻU
 WENTYLACJA MECHANICZNA
 MELCJE PRODUKCYJNE OKAPU KUCHENNEGO

UWAGA:

- POWIERZCHNIE ŁĄCZONE WEDŁUG NORMY PN-ISO 9836
- ZE WZGLĘDU NA TRWAJĄCE PRACE PROJEKTYWNE POWIERZCHNIE I LUB WYMIARY MOGĄ ULEC ZMIANIE
- WYPISANE TYLKO W CELACH PREZENTACJI. NIE STANOWI ZOBOWIĄZANIA UMÓWNEGO
- NINIEJSZY PROJEKT NIE STANOWI OFERTY W ROZUMIENIU PRZEPISÓW KODEKSU CYWILNEGO
- WYŚCIE NA TARAS/LOGGIE/BALKON - MOŻLIWA RÓŻNICA POZIOMÓW
- PRONY KANALIZACYJNE I PRONY WENTYLACYJNE STANOWIĄ CZĘŚĆ WSPÓLNA INSTALACJI BUDYNKU
- ZODJĘCIE Z DOKUMENTACJĄ TECHNICZNĄ
- W PRZYPADKU WYSTĘPOWANIA PODWOJNYCH DRZWIW BALKONOWYCH, TYLKO JEDNO SKRZYDŁO DRZWIOWE JEST WYPOSAŻONE W KLAMKE.

SCHEMAT LOKALU MIESZKALNEGO NA PIĘTRZE, SKALA 1:1000

SCHEMAT MA CHARAKTER JEDYNE POGŁADOWY. W PRZYPADKU EWENTUALNYCH ROZBIŻNOŚCI POMIĘDZY SCHEMATAMI, A PROJEKTEM BUDOWLANYM, WIAŻĄCY JEST PROJEKT BUDOWLANY