

Aleje Praskie.

nr 10

Powierzchnia **46,66 m²**

Piętro 1

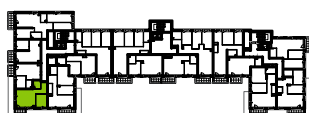


Aranżacja mieszkania jest przykładowa.

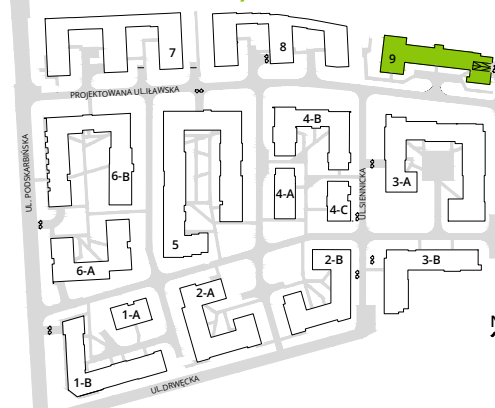
Powierzchnia użytkowa

hol wejściowy	6.70 m ²
łazienka	4.21 m ²
salon z aneksem	25.07 m ²
sypialnia	10.68 m ²
Razem	46.66 m²
+balkon	4.76 m ²

Rzut kondygnacji Piętro 1



Plan osiedla Budynek 9



U nas nigdy nie płacisz za powierzchnię pod ścianami działowymi.