



## BUDYNEK WIELORODZINNY Z GARAŻEM PODZIEMNYM

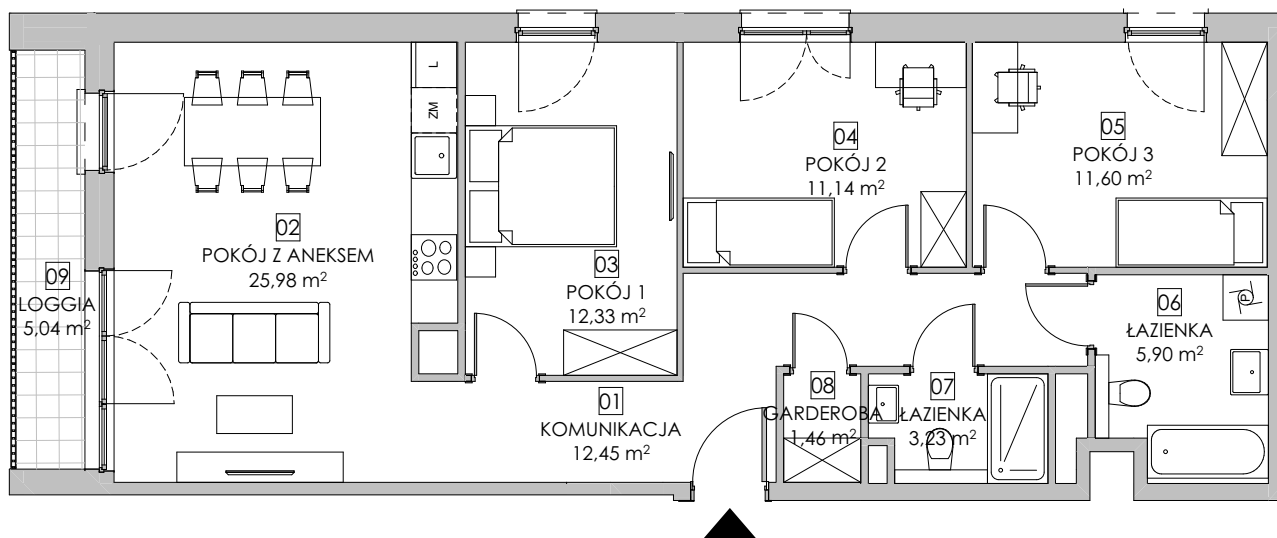
Kraków, ul. Przewóz 42  
fragmenty dz. nr 31/50, 31/60, obręb 19 Podgórze

[www.przewoz42.pl](http://www.przewoz42.pl)  
e-mail: bsmkrakow@atal.pl

Biurow Sprzedaży, 30-701 Kraków, ul. Zabłocie 23/18

# PRZEWOZ 42

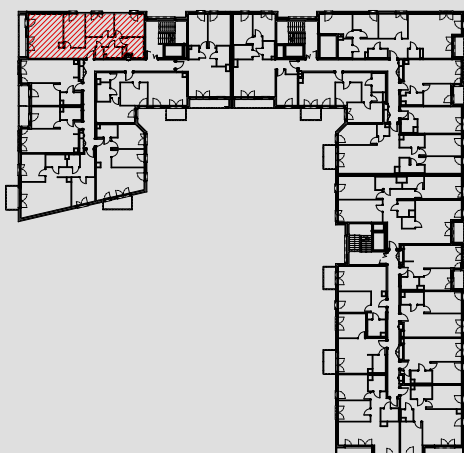
A T A L



MIESZKANIE: A1.3.M28  
CZTEROPOKOJOWE

PIĘTRO 3

01	KOMUNIKACJA	12,44 m <sup>2</sup>
02	POKÓJ Z ANEKSEM	25,98 m <sup>2</sup>
03	POKÓJ 1	12,33 m <sup>2</sup>
04	POKÓJ 2	11,14 m <sup>2</sup>
05	POKÓJ 3	11,60 m <sup>2</sup>
06	ŁAZIENKA	5,90 m <sup>2</sup>
07	ŁAZIENKA	3,23 m <sup>2</sup>
08	GARDEROBA	1,46 m <sup>2</sup>
<b>POWIERZCHNIA UŻYTKOWA</b>		<b>84,10 m<sup>2</sup></b>
09	LOGGIA	5,04 m <sup>2</sup>



KLATKA I



1. Wymiary pomieszczeń, lokalizację przyborów sanitarnych i inne podano na podstawie projektu budowlanego. W trakcie budowy mogą wystąpić różnice w stosunku do stanu wynikającego z projektu, właściwe dla specyfiki prac budowlanych.
2. Powierzchnia jest obliczona w świetle pionowych przegród w stanie wykończonym, przy uwzględnieniu tynków i okładzin o grubości 1,5cm, na poziomie podłogi bez uwzględnienia listew przypodłogowych, progów itp. Wymiary są podane w stanie bez wykończenia.
3. Powierzchnia lokali oraz pomieszczeń określona jest na podstawie rozporządzenia Ministra Rozwoju w sprawie szczegółowego zakresu i formy projektu budowlanego z dnia 11 września 2020 r. oraz przy uwzględnieniu treści Polskiej Normy PN-ISO 9836:2022-07
4. Aranżacja mieszkania przedstawiona na rysunku jest przykładowa