

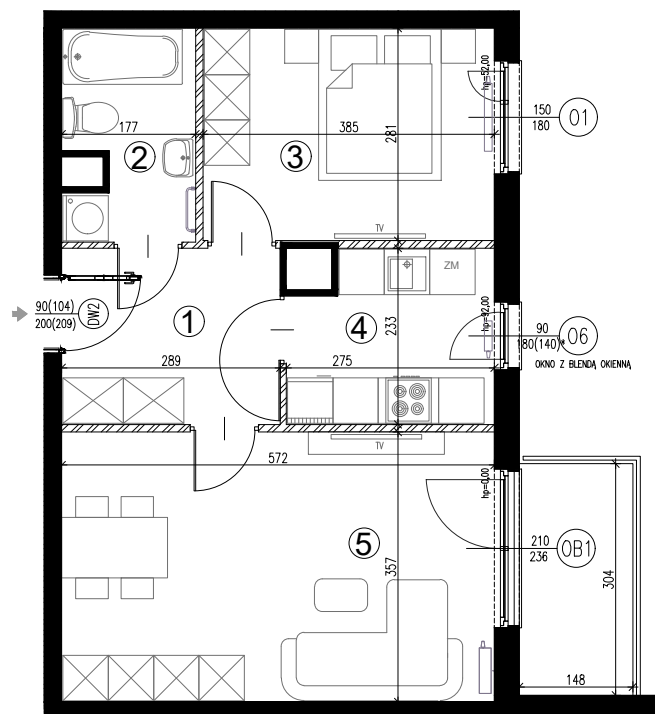
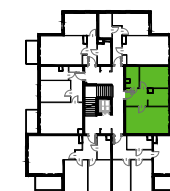
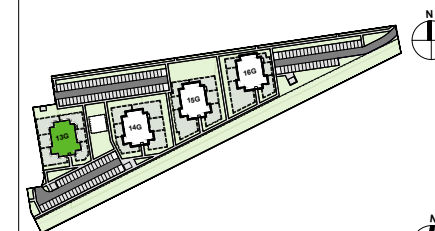
13G.22 (22) | powierzchnia: 48,02 m²



piętro III | 2 pokoje | balkon 4,50 m²

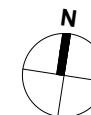
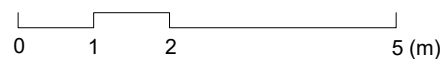
ZESPÓŁ CZTERECH BUDYKÓW MIESZKALNYCH
ZIELONE ZAMIENIE 10



ORIENTACJA



 ŚCIANY DZIAŁOWE
 ŚCIANY NIEROZBIERALNE



INWESTOR:

ZIELONE ZAMIENIE 3 SP. Z O.O
ul. Żaryna 2B, 02-593 Warszawa

DEWELOPER:

WHITE STONE DEVELOPMENT SP. Z O.O
ul. Żaryna 2B, 02-593 Warszawa

PROJEKTANT:

STUDIO CITY architekci SP. Z O.O SP. K
ul. Lekarska 8, 00-610 Warszawa
ul. Wincentego Pola 2/1, 71-342 Szczecin

POWIERZCHNIA

Nr	NAZWA	POW.(m ²)
1	PRZEDPOKÓJ	6.66
2	ŁAZIENKA	4.56
3	POKÓJ	10.69
4	KUCHNIA	5.91
5	POKÓJ DZIENNY	20.20
SUMA		48.02
BALKON		4.50

UWAGI:

* OKNO Z BLENDAŃ OKIENNĄ

WYMIAR PODANY W NAWIASIE DOTYCZY WYSOKOŚCI
W ŚWIETLE MURU OD STRONY WEWNĘTRZNEJ

-Powierzchnia ogródka liczona do osi żywoplotu

-Powierzchnie pomieszczeń podano z uwzględnieniem grubości
tynków, zgodnie z normą PN-ISO 9836

-Powierzchnie oraz wymiary mogą ulec niewielkim zmianom w
trakcie realizacji obiektu.