

TEATRalna 3

Budynek B Mieszkanie B5.B.02

5 Piętro

47.90 m²

2 pokoje

2 Balkony



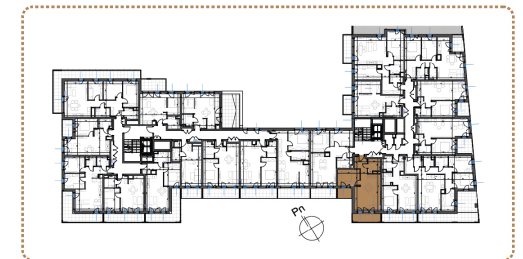
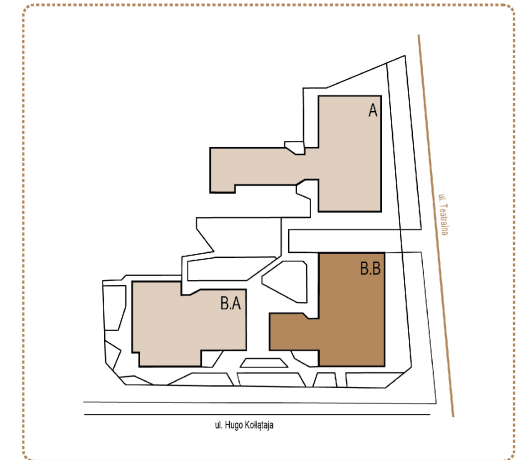
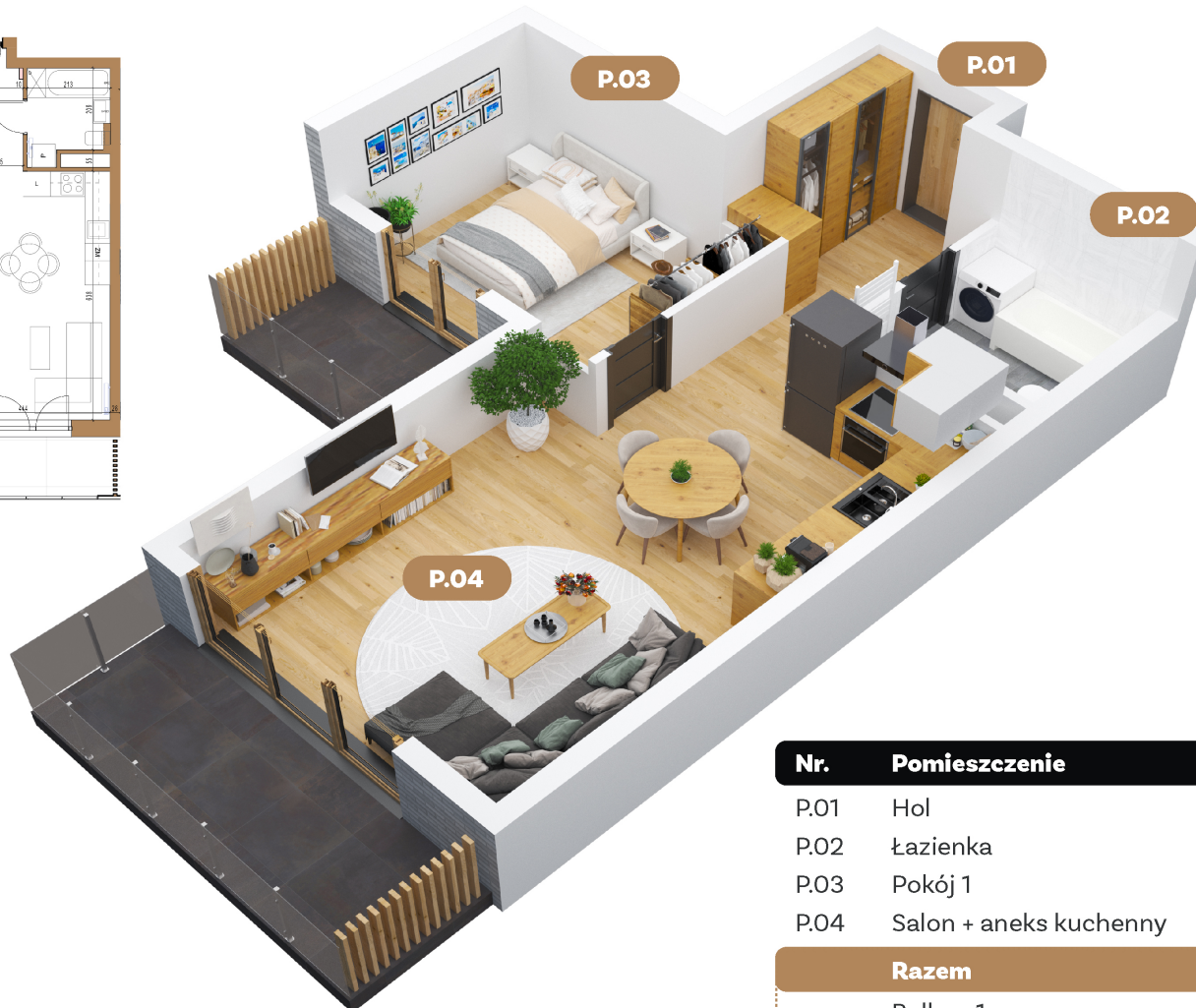
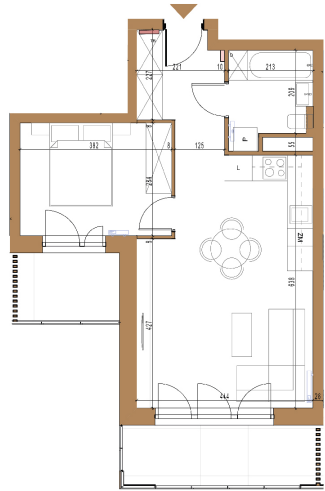
Bliskość parków i terenów rekreacyjnych pozwala na aktywny wypoczynek i relaks na świeżym powietrzu.



Dwupoziomowy parking podziemny zapewnia wygodne miejsca postojowe dla mieszkańców.



Bliskość przystanków komunikacji miejskiej sprawia, że Teatralna 3 jest doskonale połączona z resztą miasta i regionu.



Nr.	Pomieszczenie	pow.
P.01	Hol	5.95 m ²
P.02	Łazienka	4.80 m ²
P.03	Pokój 1	10.85 m ²
P.04	Salon + aneks kuchenny	26.30 m ²
Razem		47.90 m²
	Balkon 1	4.74 m ²
	Balkon 2	7.75 m ²

TU BIJE SERCE SOSNOWCA

Biuro sprzedaży
Teatralna 3
41-200 Sosnowiec

e-deweloper.pl

T: 536 138 134
T: 536 138 009

