

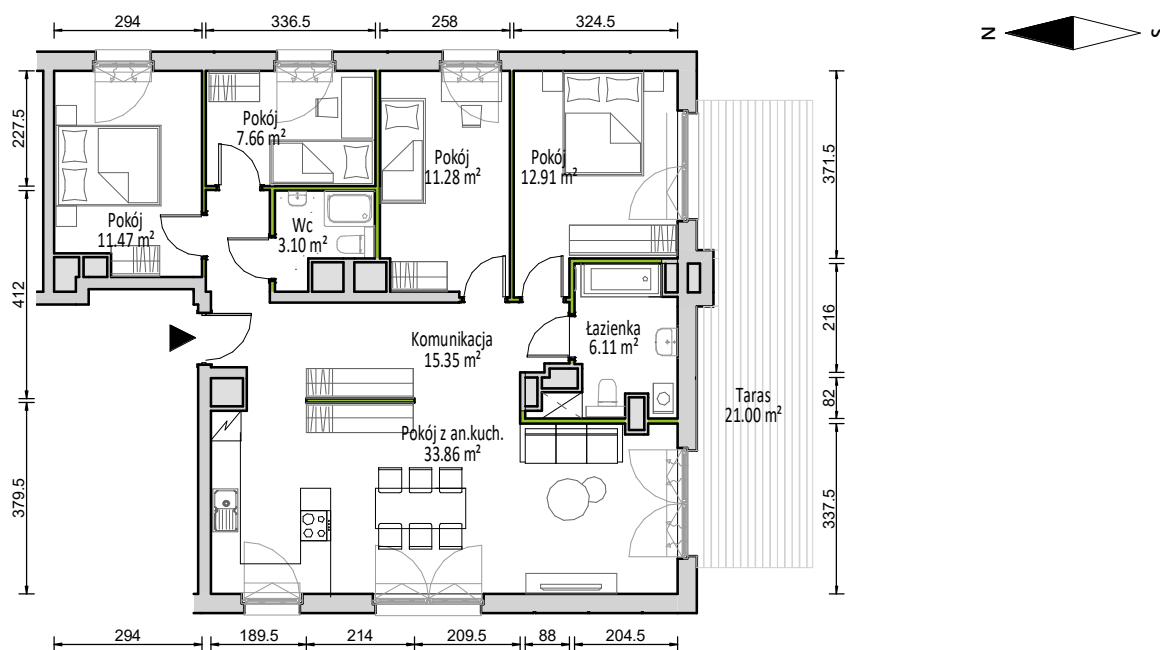
LATARNIKÓW NR B4.7.2



Latarników
osiedle

RZUT MIESZKANIA 101,74 m²

7 PIĘTRO



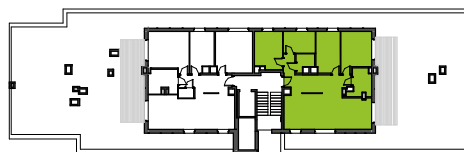
POWIERZCHNIA UŻYTKOWA

nie uwzględnia powierzchni pod ścianami działowymi

Komunikacja	15.35 m ²
Pokój z an.kuch.	33.86 m ²
Pokój	11.47 m ²
Pokój	7.66 m ²
Pokój	11.28 m ²
Pokój	12.91 m ²
Wc	3.10 m ²
Łazienka	6.11 m ²
RAZEM	101.74 m²

+ taras 21.00 m²

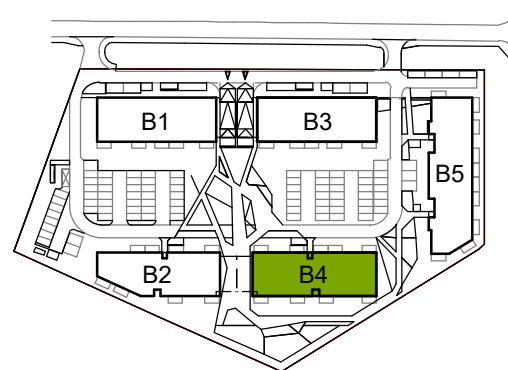
RZUT KONDYGNACJI



Aranżacja mieszkania jest przykładowa

PLAN OSIEDLA

BUDYNEK 4



W Develia nie płacisz za powierzchnię pod ścianami działowymi!

Powierzchnia (bez ścian działowych) 101,74 m²

Powierzchnia pod ścianami działowymi 3,02 m²

Powierzchnia użytkowa wg PN-ISO 9836:1997 104,76 m²

DEVELIA
BIURO SPRZEDAŻY
tel. 58 500 01 12
gdansk@develia.pl

www.develia.pl

