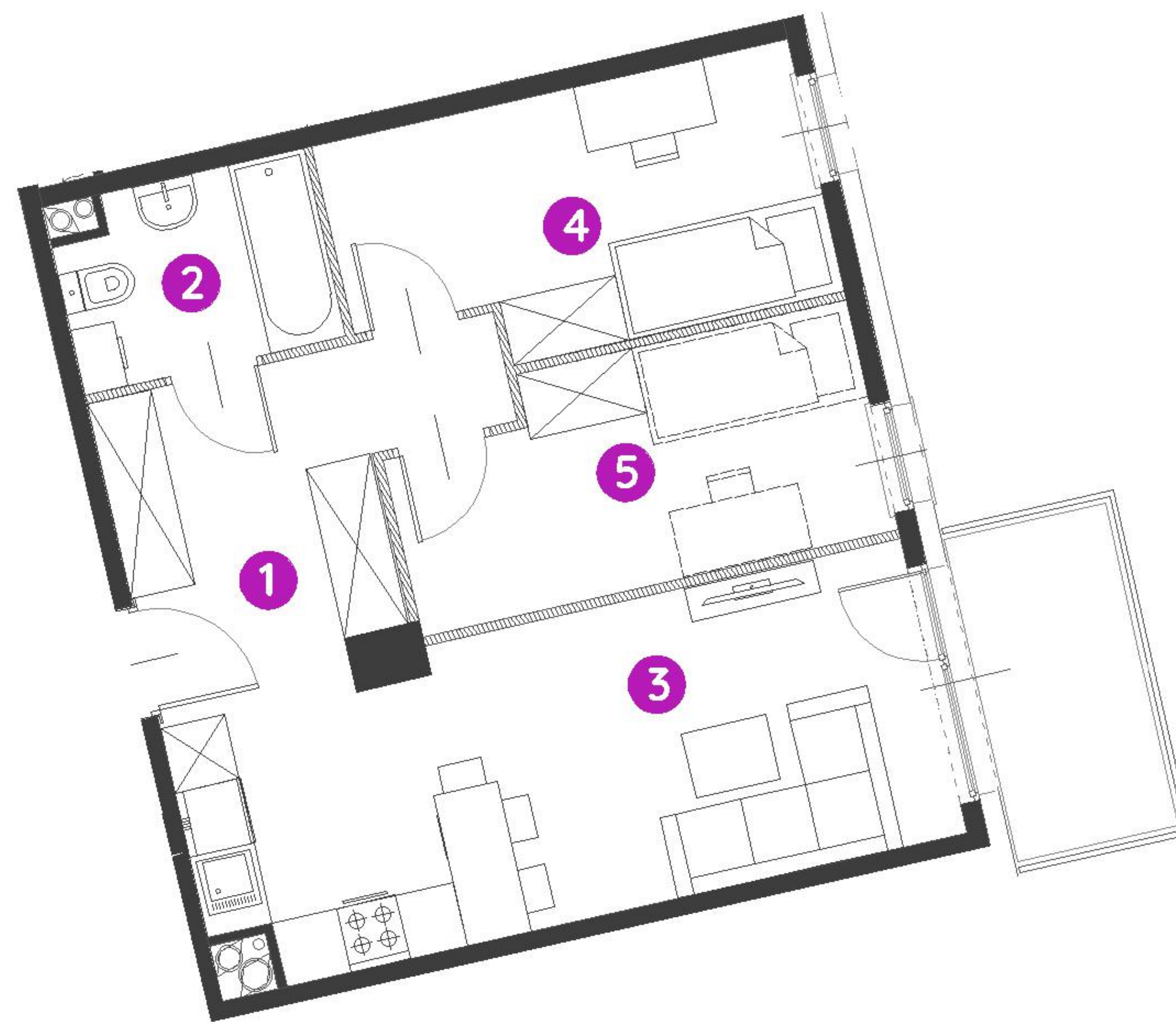


# Murapol Osiedle Szafirowe

Gliwice | ul. Szafirowa



mieszkanie **6.B.3.03**

piętro **3**

budynek **nr 6**

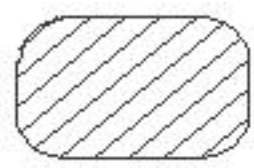
1. hol **8,41 m<sup>2</sup>**

2. łazienka **3,92m<sup>2</sup>**

3. salon/ aneks kuchenny **17,71 m<sup>2</sup>**

4. sypialnia **9,40 m<sup>2</sup>**

5. garderoba **8,62 m<sup>2</sup>**

 powierzchnia ścian działowych nadających się do demontażu **1,86 m<sup>2</sup>**

**metraż** **49,92 m<sup>2</sup>**

balkon **4,50 m<sup>2</sup>**



0 1 2 5m

Podziałka podana z tolerancją +/- 5%

Aranżacja mieszkania ma charakter pogładowy.



Biuro Sprzedaży: Gliwice, ul. Szafirowa 59, **T: 32 411 39 72, M: gliwice@murapol.pl**. Centrala: Bielsko-Biała, ul. Partyzantów 51, T: 33 819 33 33, M: sekretariat@murapol.pl, **murapol.pl**

UWAGA: Powierzchnia liczona wg PN-ISO 9836; 1997. Na etapie projektu wykonawczego i realizacji obiektu mogą wystąpić korekty w powierzchni lokali i układzie ścian, powierzchnia liczona w stanie wykończonym.

Do obliczeń przyjęto 1,5 cm tynku. Do powierzchni użytkowej lokalu wlicza się powierzchnię pod ścianami działowymi, nadającymi się do demontażu.