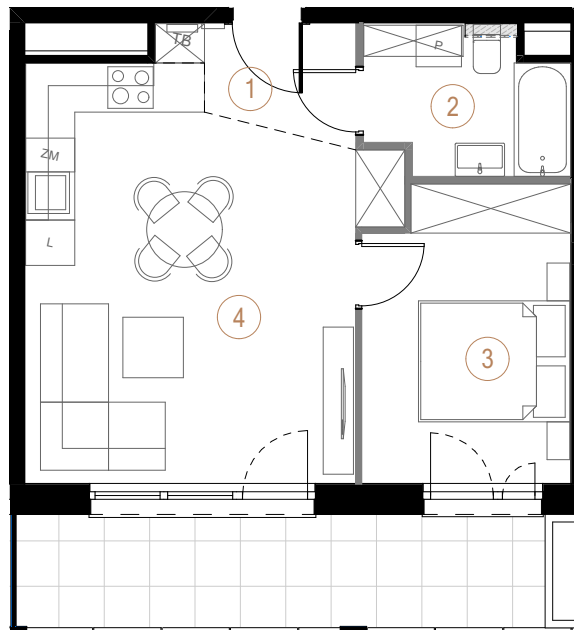


budynek  
D

piętro  
7

powierzchnia  
mieszkania  
41,82 m<sup>2</sup>

liczba  
pokoi  
2



Ściany działowe

Ściany nośne

1	przedpokój	3,20
2	łazienka	4,90
3	pokój	10,53
4	salon + aneks kuchenny	23,19
		41,82 m <sup>2</sup>

balkon 11,67

