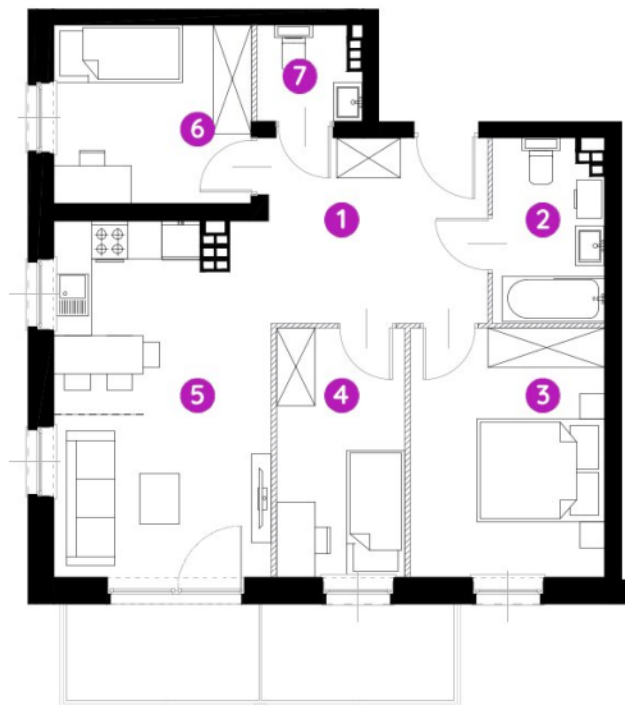


Murapol Osiedle Dynamia

Gdynia | ul. Wiczlińska



mieszkanie **4.A.2.03**

piętro 2

budynek 4

1. przedpokój 9,60 m²

2. łazienka 4,67 m²

3. sypialnia 11,58 m²

4. sypialnia 7,60 m²

5. salon z aneksem kuch. 18,17 m²

6. sypialnia 8,39 m²

7. wc 2,20m²

metraż 62,21 m²

balkon 9 m²



0 1 2 5m

Podziałka podana z tolerancją +/- 5%

Aranżacja mieszkania ma charakter poglądowy.

Biuro Sprzedaży: Gdynia ul. Wiczlińska 107 - T: 58 355 53 33, M: gdynia@murapol.pl. Centrala: Bielsko-Biala, ul. Dworkowa 4, T: 33 819 33 33, M: sekretariat@murapol.pl, murapol.pl

Powierzchnia liczona wg PN-ISO 9836:2022-07. Na etapie projektu wykonawczego i realizacji obiektu mogą wystąpić korekty w powierzchni lokali i układzie ścian, powierzchnia liczona w stanie wykończonym.

Do obliczeń przyjęto 1,5 cm tynku.