

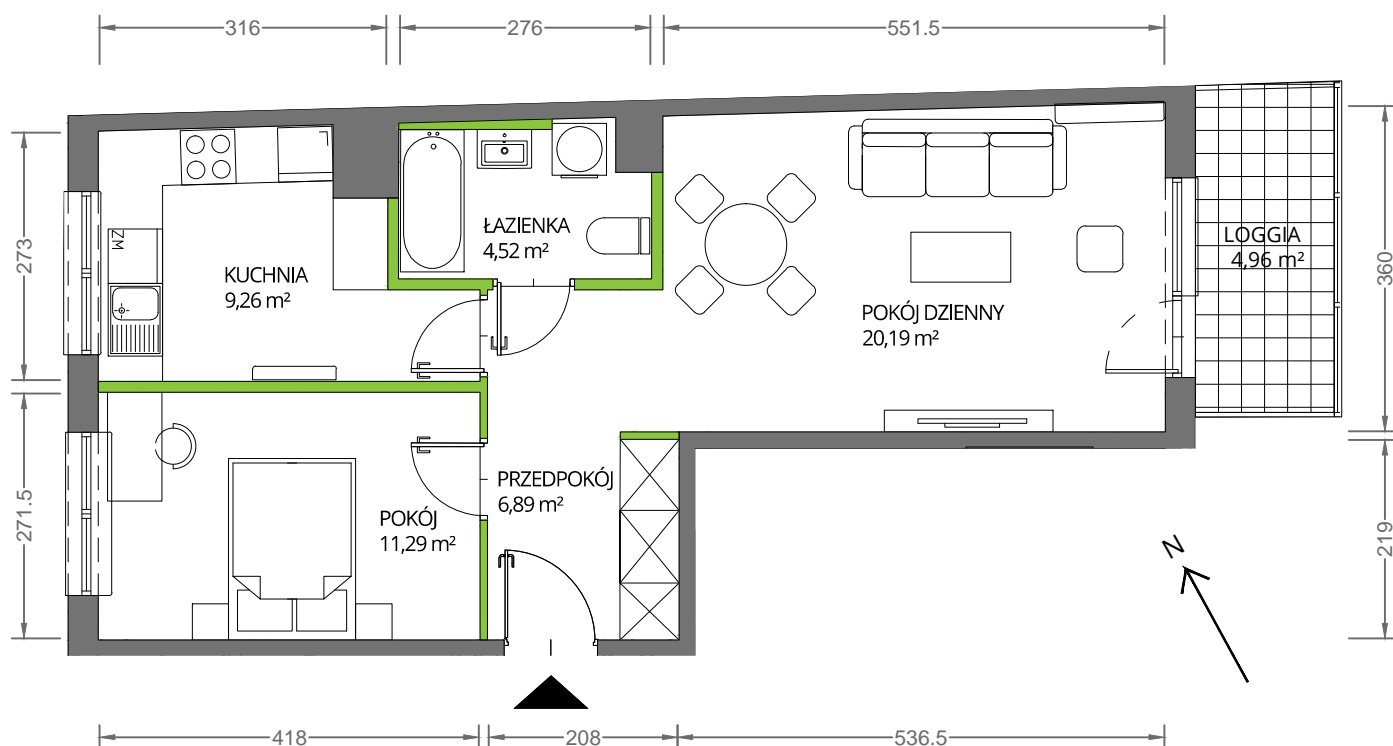
Krakowska Vita

nr 1



Powierzchnia **52,15 m²**

Piętro **1**



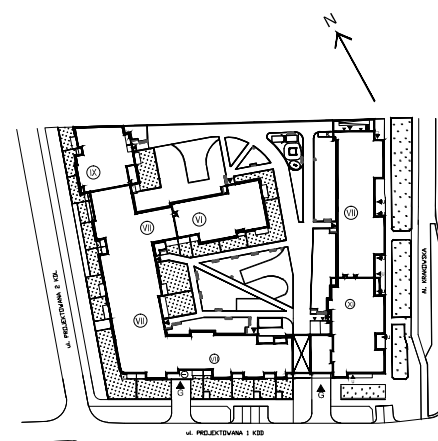
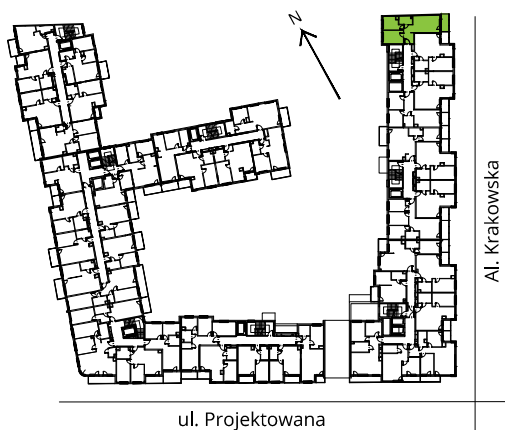
Aranżacja mieszkania jest przykładowa

Powierzchnia **użytkowa**

Rzut kondygnacji **Piętro 1**

Plan osiedla

pokój dzienny	20,19 m ²
pokój	11,29 m ²
kuchnia	9,26 m ²
łazienka	4,52 m ²
przedpokój	6,89 m ²
Razem	52,15 m²
+ loggia	4,96 m ²



U nas nigdy nie płacisz za powierzchnię pod ścianami działowymi