

lokal mieszkalny

karta informacyjna inwestycji



data sporządzenia karty 15/09/2021

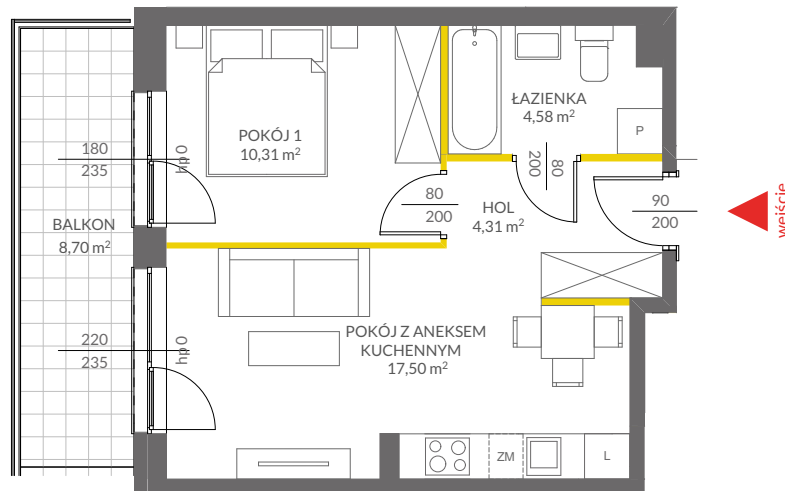
LOKAL NR 19

PIĘTRO	2
POKOJE	2
KLATKA	A
POWIERZCHNIA ROZLICZENIOWA	37,67 m ²
POWIERZCHNIA UŻYTKOWA	36,70 m ²

HOL	4,31 m ²
ŁAZIENKA	4,58 m ²
POKÓJ 1	10,31 m ²
POKÓJ Z ANEKSEM KUCHENNYM	17,50 m ²

POWIERZCHNIA POD ŚCIANKAMI DZIAŁOWYMI	0,97 m ²
--	---------------------

BALKON	8,70 m ²
--------	---------------------



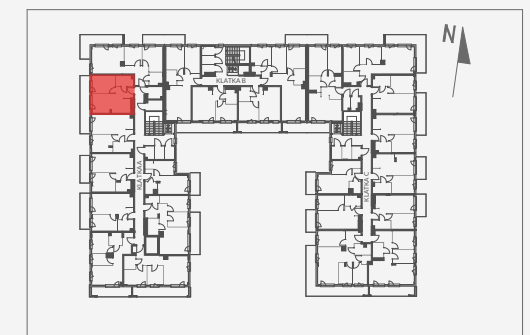
LEGENDA:

- ścianki działowe
- ścianki i obudowy pionów instalacyjnych



Powierzchnia lokalu obliczona została zgodnie z Polską Normą PN-ISO 9836:2015-12, powołaną w rozporządzeniu Ministra Transportu, Budownictwa i Gospodarki Morskiej z dnia 11 września 2020 roku w sprawie szczegółowego zakresu i formy projektu budowlanego. Powierzchnia rozliczeniowa lokalu, uwzględniająca powierzchnię pod ściankami działowymi, służy do ustalenia ceny sprzedaży. Powierzchnia użytkowa lokalu służy do celów ewidencyjnych i wieczystoksięgowych. Instalacja wodna i kanalizacyjna doprowadzona do kuchni, łazienki i WC, zakończona korkami, nie schowana w ścianach. Rozprowadzenie instalacji pod przybory leży po stronie Nabywcy. Meble, biały montaż oraz drzwi wewnętrzne nie stanowią elementu wyposażenia lokalu. Deweloper zastrzega sobie możliwość wprowadzenia niewielkich zmian w dalszym etapie inwestycji. Przedstawiona aranżacja lokalu jest przykładowa.

POŁOŻENIE LOKALU W BUDYNKU B



MIESZKANIA POWTARZALNE: 10

Adres inwestycji: Warszawa, ul. Małkowska 3A

BIURO SPRZEDAŻY

☎ 22 113 95 15