

# lokal mieszkalny

karta informacyjna inwestycji



data sporządzenia karty 18.05.2024

## LOKAL NR 227

**PIĘTRO** 0  
**POW. UŻYTKOWA** 58,05m<sup>2</sup>  
**POKOJE** 3

HOL	6,15m <sup>2</sup>
POKÓJ Z ANEKSEM KUCHENNYM	21,19m <sup>2</sup>
POKÓJ 1	11,81m <sup>2</sup>
POKÓJ 2	9,42m <sup>2</sup>
ŁAZIENKA 1	4,83m <sup>2</sup>
ŁAZIENKA 2	3,37m <sup>2</sup>

LOGGIA 1	3,93m <sup>2</sup>
LOGGIA 2	7,53m <sup>2</sup>
OGRÓDEK LOKATORSKI	25,52m <sup>2</sup>

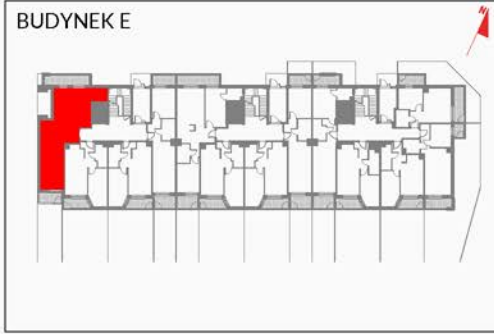
POWIERZCHNIA POD ŚCIANKAMI  
DZIAŁOWYMI NADAJĄCYMI SIĘ  
DO DEMONTAŻU 1,28m<sup>2</sup>



**LEGENDA:**  
— ścianki działowe nadające się do demontażu  
— ścianki obudowy pionów instalacyjnych



## POŁOŻENIE LOKALU W BUDYNKU



**MIESZKANIE POWTARZALNE:** brak  
Adres inwestycji: Warszawa, ul. Marywilska

**BIURO SPRZEDAŻY**  
☎ 22 123 94 44

Na podstawie art. 26 ustawy z dnia 13 lutego 2020 roku o zmianie ustawy - Prawo budowlane oraz niektórych innych ustaw, dokumentacja projektowa została sporządzona w oparciu o przepisy w brzmieniu obowiązującym do dnia 19 września 2020 roku, w konsekwencji czego pomiar powierzchni dokonany został według Polskiej Normy PN-ISO 9836:1997. Powierzchnię użytkową wskazano w stanie wykończonym, z uwzględnieniem tynków. Wymiary liniowe pomieszczeń podano w ścianach bez tynków. Do powierzchni użytkowej wlicza się powierzchnię pod ścianami działowymi nadającymi się do demontażu. Instalacja wodna i kanalizacyjna doprowadzona do kuchni, łazienki i WC, zakończona korkami, nie schowana w ścianach. Rozprowadzenie instalacji pod przybory leży po stronie nabywcy. Meble, biały montaż oraz drzwi wewnętrzne nie stanowią elementu wyposażenia lokalu. Deweloper zastrzega sobie możliwość wprowadzenia niewielkich zmian w dalszym etapie inwestycji. Aranżacja lokalu przedstawiona na rysunku jest przykładowa.