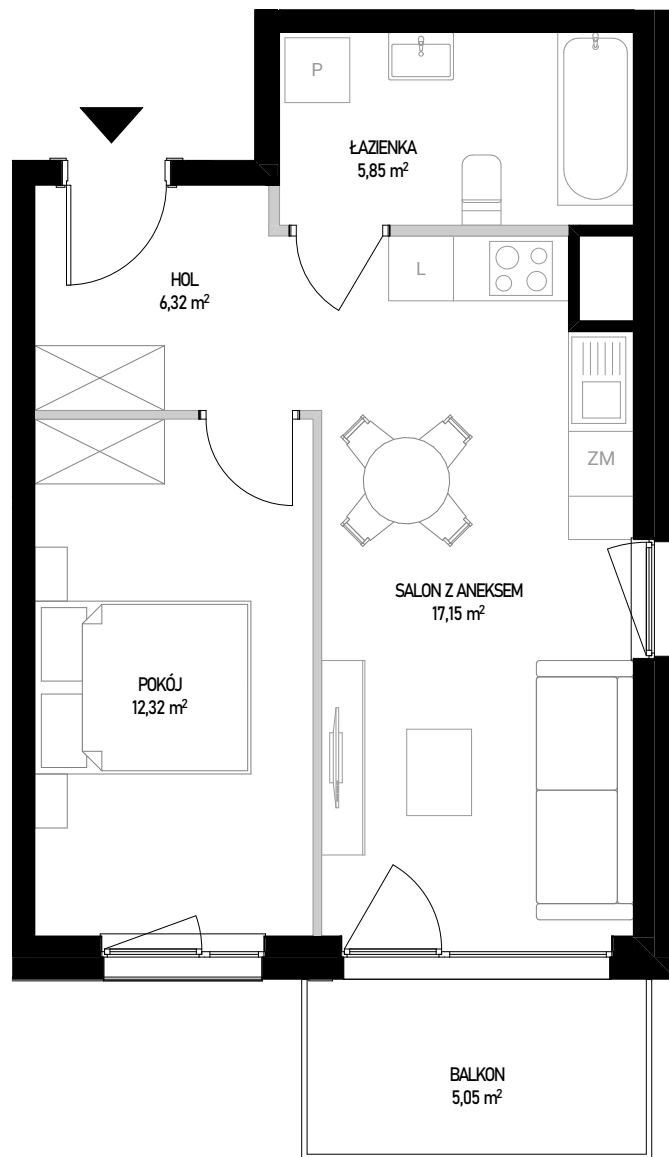


MIESZKANIE B 68

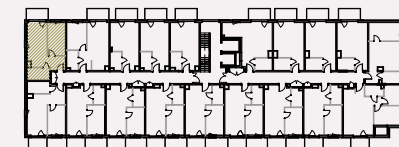
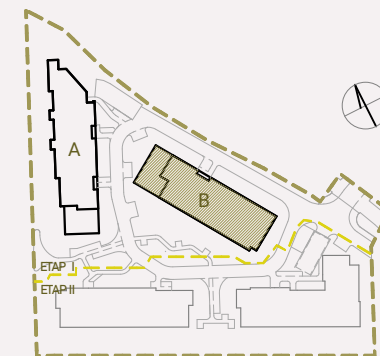


ściany bez możliwości rozbiórki
 ściany z możliwością rozbiórki

SKALA 1:70

0 1 2 3 4 [m]

Powierzchnia użytkowa lokalu określona jest na podstawie Rozporządzenia Ministra Rozwoju z dnia 11 września 2020 roku w sprawie szczegółowego zakresu i formy projektu budowlanego oraz przy uwzględnieniu treści Polskiej Normy PN-ISO 9836:2022-07. Karta lokalowa ma znaczenie poglądowe i przedstawia przykładową aranżację lokalu. Karta lokalowa została opracowana na podstawie projektu wykonawczego. W toku dalszego projektowania, budowy lub zmian lokatorskich, mogą nastąpić zmiany w stosunku do informacji zawartych w karcie lokalowej. Informacje zawarte w karcie lokalowej nie stanowią oferty handlowej w rozumieniu przepisów kodeksu cywilnego.



NUMER MIESZKANIA 68

BUDYNEK	POKOJE	PIĘTRO	KLATKA
B	2	3	1
SALON Z ANEKSEM			17,15 m ²
POKÓJ			12,32 m ²
ŁAZIENKA			5,85 m ²
HOL			6,32 m ²
POW. UŻYTKOWA			41,64 m²
POW. ŚCIAN DO DEMONTAŻU			0,91 m ²
POW. SPRZEDAŻY			42,55 m²
BALKON			5,05 m ²

INWESTOR:

budimex

BIURO SPRZEDAŻY:

WITOSA PARK
 ul. Piątkowska 165,
 60-650 Poznań
 +48 535 455 555
www.witosa-park.pl