



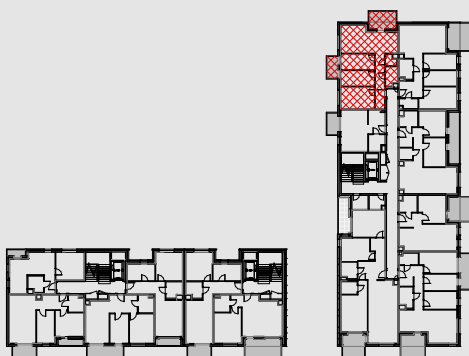
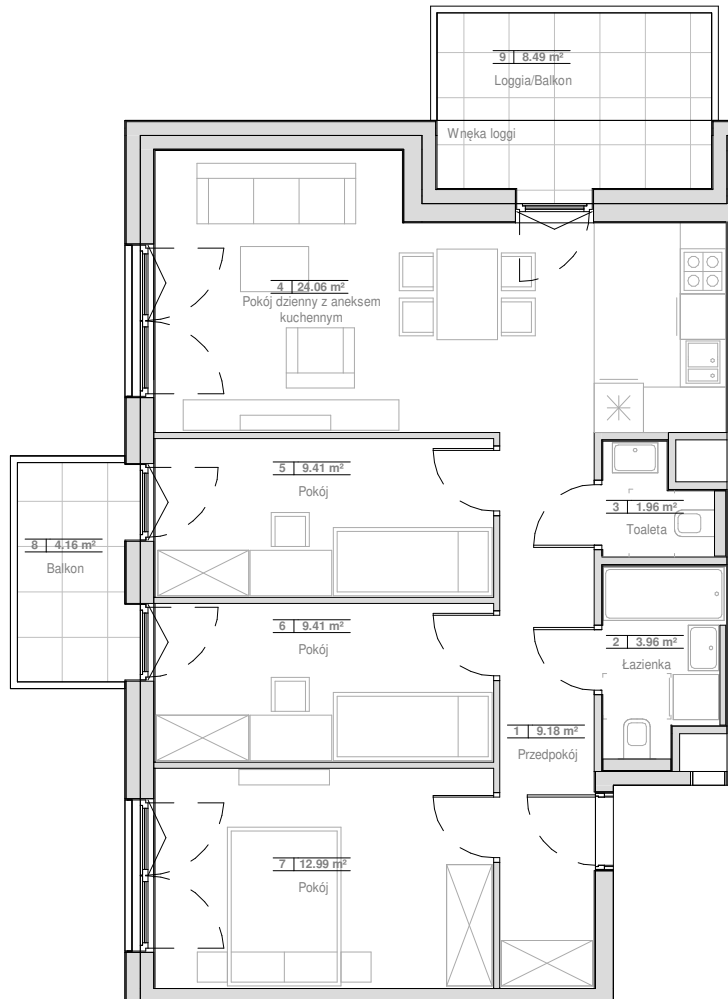
ZESPÓŁ BUDYNKÓW MIESZKALNYCH WIELORODZINNYCH - BUDYNEK A  
Gliwice, ul Generała Władysława Andersa  
nr działki: 2038, 2041, 2042, 2043, 2044, Nowe Miasto

www.ogrodyandersa.pl

e-mail: bsmkatowice@atal.pl  
telefon: (+48) 32 353 65 73  
Adres Biura Sprzedaży: ul. Porcelanowa 10, 40-246 Katowice



OGRODY  
ANDERSA



### MIESZKANIE 6.01.C12

PIĘTRO 1

1	Przedpokój	9.18 m <sup>2</sup>
2	Łazienka	3.96 m <sup>2</sup>
3	Toaleta	1.96 m <sup>2</sup>
4	Pokój dzienny z aneksem kuchennym	24.06 m <sup>2</sup>
5	Pokój	9.41 m <sup>2</sup>
6	Pokój	9.41 m <sup>2</sup>
7	Pokój	12.99 m <sup>2</sup>
<b>POWIERZCHNIA UŻYTKOWA</b>		<b>70.96 m<sup>2</sup></b>
8	Balkon	4.16 m <sup>2</sup>
9	Loggia/Balkon	8.49 m <sup>2</sup>

1. Wymiary pomieszczeń, lokalizację przyrządów sanitarnych i inne podano na podstawie projektu budowlanego. W trakcie budowy mogą wystąpić różnice w stosunku do stanu wynikającego z projektu, właściwe dla specyfiki prac budowlanych.
2. Powierzchnia jest obliczona w świetle pionowych przegród w stanie wykończonym, przy uwzględnieniu tynków i okładzin o grubości 1,5cm, na poziomie podłogi oraz bez uwzględnienia listew przypodłogowych, progów itp. Wymiary są podane w stanie bez wykończenia.
3. Powierzchnia użytkowa lokali określona jest na podstawie rozporządzenia Ministra Rozwoju w sprawie szczegółowego zakresu i formy projektu budowlanego z dnia 11 września 2020 r. oraz przy uwzględnieniu treści Polskiej Normy PN-ISO 9836:2015.
4. Aranżacja mieszkania przedstawiona na rysunku jest przykładowa.