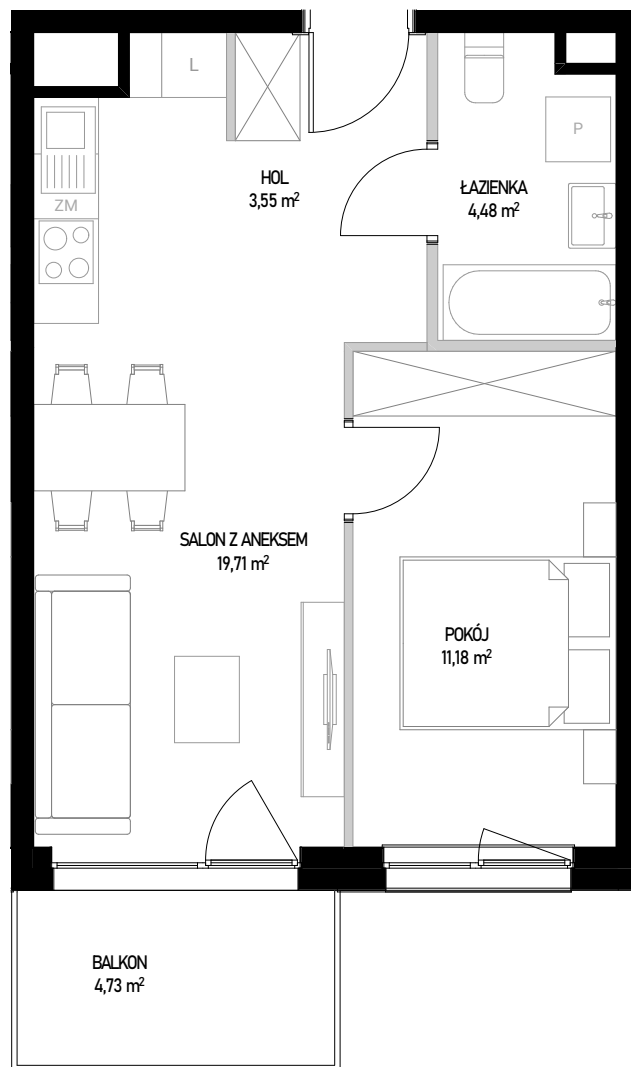


MIESZKANIE A 78



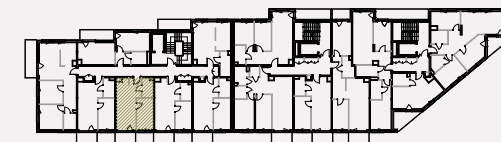
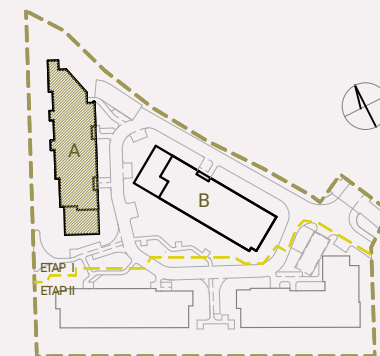
ściany bez możliwości rozbiórki
 ściany z możliwością rozbiórki

SKALA 1:70



Powierzchnia użytkowa lokalu określona jest na podstawie Rozporządzenia Ministra Rozwoju z dnia 11 września 2020 roku w sprawie szczegółowego zakresu i formy projektu budowlanego oraz przy uwzględnieniu treści Polskiej Normy PN-ISO 9836:2022-07. Karta lokalowa ma znaczenie poglądowe i przedstawia przykładową aranżację lokalu. Karta lokalowa została opracowana na podstawie projektu wykonawczego. W toku dalszego projektowania, budowy lub zmian lokatorskich, mogą nastąpić zmiany w stosunku do informacji zawartych w karcie lokalowej. Informacje zawarte w karcie lokalowej nie stanowią oferty handlowej w rozumieniu przepisów kodeksu cywilnego.

WITOSA PARK



NUMER MIESZKANIA 78

BUDYNEK	POKOJE	PIĘTRO	KLATKA
A	2	1	3
SALON Z ANEKSEM			19,71 m ²
POKÓJ			11,18 m ²
ŁAZIENKA			4,48 m ²
HOL			3,55 m ²
POW. UŻYTKOWA			38,92 m²
POW. ŚCIAN DO DEMONTAŻU			0,97 m ²
POW. SPRZEDAŻY			39,89 m²
BALKON			4,73 m ²

INWESTOR:

budimex

BIURO SPRZEDAŻY:

WITOSA PARK
 ul. Piątkowska 165,
 60-650 Poznań
 +48 535 455 555
www.witosa-park.pl