

lokal mieszkalny

karta informacyjna inwestycji



data sporządzenia karty 13.10.2023

LOKAL NR 21

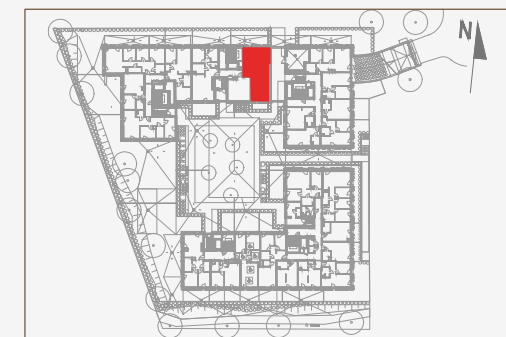
PIĘTRO	0
POKOJE	3
KLATKA	2
POWIERZCHNIA ROZLICZENIOWA	54.39 m ²
POWIERZCHNIA UŻYTKOWA	52.19 m ²

HOL	8.33 m ²
POKÓJ Z ANEKSEM KUCHENNYM	17.19 m ²
POKÓJ	7.72 m ²
POKÓJ	11.55 m ²
ŁAZIENKA	5.66 m ²
WC	1.74 m ²

POWIERZCHNIA POD ŚCIANKAMI DZIAŁOWYMI	2.20 m ²
--	---------------------

OGRÓDEK LOKATORSKI 1	27.49 m ²
OGRÓDEK LOKATORSKI 2	5.60 m ²

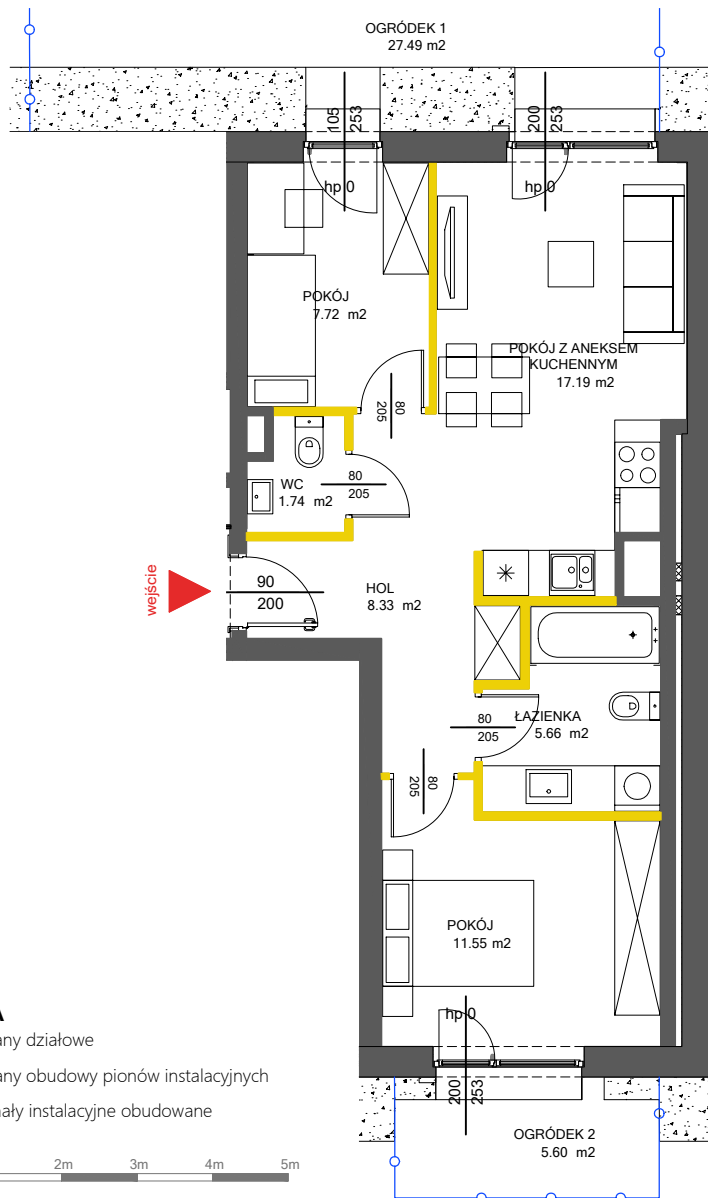
POŁOŻENIE LOKALU W BUDYNKU



Adres inwestycji: Warszawa, ul. Włodkowska 9d

BIURO SPRZEDAŻY

☎ 22 113 95 16



LEGENDA

- ściany działowe
- ściany obudowy pionów instalacyjnych
- kanaly instalacyjne obudowane



Powierzchnia lokalu obliczona została zgodnie z Polską Normą PN-ISO 9836:2015-12, powołaną w rozporządzeniu Ministra Transportu, Budownictwa i Gospodarki Morskiej z dnia 11 września 2020 roku w sprawie szczegółowego zakresu i formy projektu budowlanego. Powierzchnia rozliczeniowa lokalu, uwzględniająca powierzchnię pod ściankami działowymi, służy do ustalenia ceny sprzedaży. Powierzchnia użytkowa lokalu służy do celów ewidencyjnych i wycenistoksięgowych. Instalacja wodna i kanalizacyjna doprowadzona do kuchni, łazienki i WC, zakończona korkami, nie schowana w ścianach. Rozprowadzenie instalacji pod przybory leży po stronie Nabywcy. Meble, biały montaż oraz drzwi wewnętrzne nie stanowią elementu wyposażenia lokalu. Deweloper zastrzega sobie możliwość wprowadzenia niewielkich zmian w dalszym etapie inwestycji. Przedstawiona aranżacja lokalu jest przykładowa. Wymiary okienne podane są w świetle muru od strony zewnętrznej.