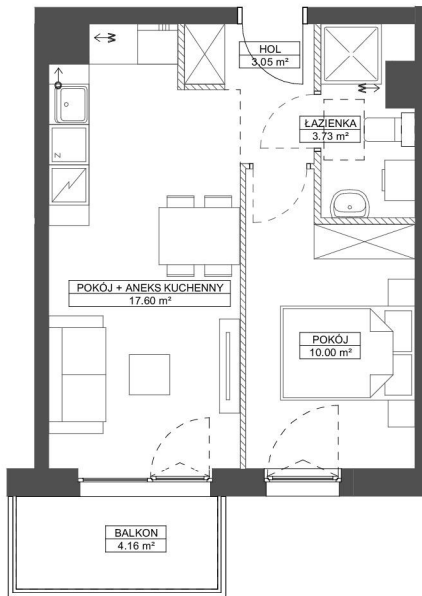


FORESTERIA

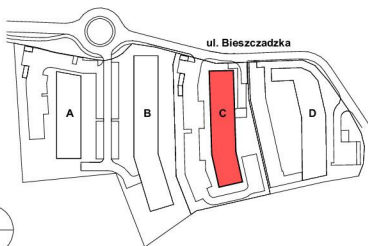
BUDYNEK C

GDYNIA - KACZE BUKI, UL. BIESZCZADZKA

KARTA MARKETINGOWA



SCHEMAT LOKALIZACJI:



ROBYG

KAJAR INVESTMENT sp. z o.o.

Ul. Górczewska 5/7/9 lok.16, 01-189 Warszawa



BJK Architekci Sp. z o.o.

UL. BOLESŁAWA PRUSA 18, 81-431 GDYNIA
TEL. 506 314 286

FAZA:	DATA:	NR MIESZKANIA:	
2B	09.01.2025		C.5.M.19
IŁOŚĆ POKOI:	POW. UŻYTKOWA MIESZKANIA PN-ISO 9836:		34,38 m ²
	POW. MIESZKANIA POD ŚCIANKAMI:		1,03 m ²
2	ŁĄCZNA POWIERZCHNIA MIESZKANIA:		35,41 m ²

SCHEMAT LOKALU MIESZKALNEGO NA PIĘTRZE:



PIĘTRO:	POW. BALKONU:	POW. LOGGI:
	5 4,16 m ²	-
KLATKA:	POW. TARASU:	POW. OGRÓDKA:
	A -	-

LEGENDA: ŚCIANKI WYJĄGI WENTYLACYJNE MIEJSCA PODŁĄCZENIA OKAPU KUCHENNEGO

UWAGA:

- POWIERSZCHNIE LICZONE WG NORMY PN-ISO 9836
- ZE WZGLĘDU NA TRWAŁE PRACE PROJEKTOWE POWIERSZCHNIE I LUB WYMIARY MOGA LIEĆ ZMIANIE
- WYPOSAŻENIE TYLKO W CELACH PREZENTACJI, NIE STANOWI ZOBOWIĄZANIA DAWNEGO
- NIE JEST PROJEKT NIE STANOWI OFERTY W ROZUMIENIU PRZEPISÓW KODS-KS CYWILNEGO
- WYSIĘGIE NA BALKON I TARAS - MOŻLIWA RÓŻNICA PROJEKOWA
- PRÓBY KANAŁOWE I PUNKTY WENTYLACYJNE SĄ WRAZEM Z CZĘŚCIĄ WEPROWAŁA METALICZNY BUDYNKU
- W PRZYPADKU WYSTĘPOWANIA OTWÓRU REWIZYJNEGO NA PIONIE, MUSI BYĆ ZAPewniony DOSTĘP DO NIEGO, ZGODNIE Z DOKUMENTACJĄ TECHNICZNĄ
- W PRZYPADKU WYSTĘPOWANIA PODWÓJNYCH DRZWI BALKONOWYCH TYLKO JEDNO SKRZYDŁO DRZWIWIE JEST WYPOSAŻONE W KLAMKĘ

SCHEMAT MA CHARAKTER JEDYNE PÓŁADKOWY. W PRZYPADKU EWENTUALNYCH ROZBIŻNOŚCI POMIĘDZY SCHEMATEM A PROJEKTEM BUDOWLANYM, WYDĄCY SIĘ JEST PROJEKT BUDOWLANY.