

BUDYNEK A13

PARTER

 Powierzchnia
174.75 m²

 Własny
ogródek

BOROWIECKA PARK

Zestawienie Powierzchni:

1.1	przedsionek	5.36 m ²
1.2	wc	1.70 m ²
1.3	schody	1.81 m ²
1.4	salon z kuchnią	36.57 m ²
1.5	pralnia + pom. tech	5.91 m ²
1.6	garaż	17.61 m ²
Razem		68.96 m ²

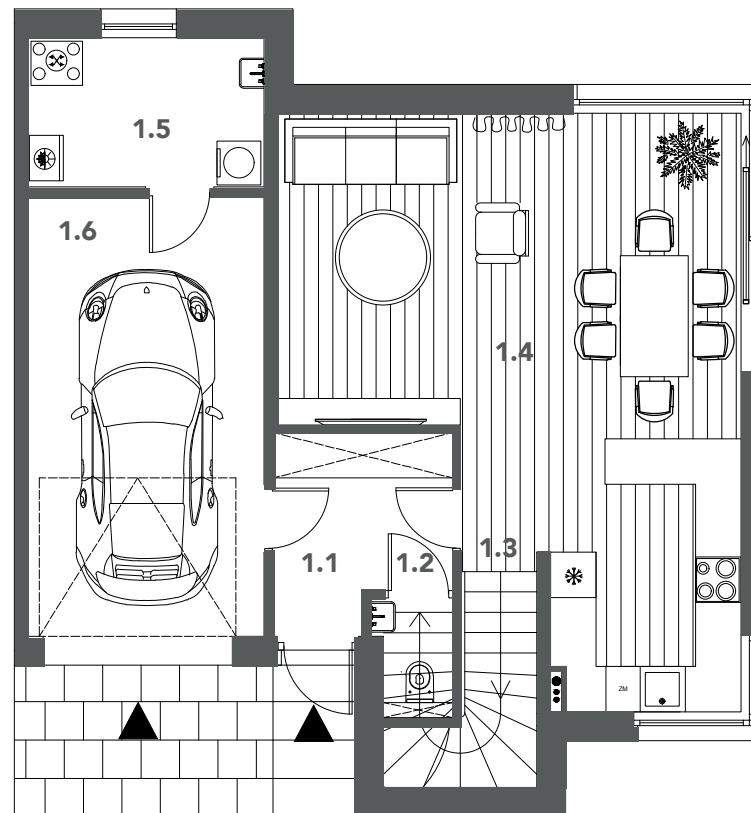
Powierzchnia użytkowa 174.75 m²

Powierzchnia zabudowy 88.80 m²

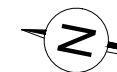
Powierzchnia działki 357 m²

Powierzchnia ogródka 198.23 m²

Rzut Parteru

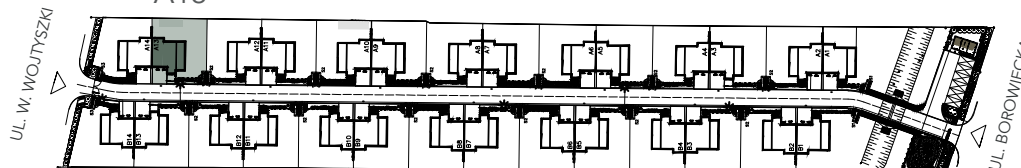


0m 1m 2m 5m



Plan Osiedla

A13



BUDYNEK A13



BOROWIECKA PARK

Zestawienie Powierzchni:

2.1 hol	3.90 m ²
2.2 łazienka	6.49 m ²
2.3 pokój	14.26m ²
2.4 pokój	14.20 m ²
2.5 pokój	16.35 m ²
2.6 garderoba	6.65 m ²
2.7 łazienka	7.27 m ²
2.8 schody	4.87 m ²
Razem	73.99 m ²
2.9 balkon	2.90 m ²

Powierzchnia użytkowa 174.75 m²

1 PIĘTRO

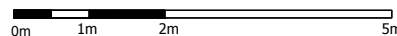
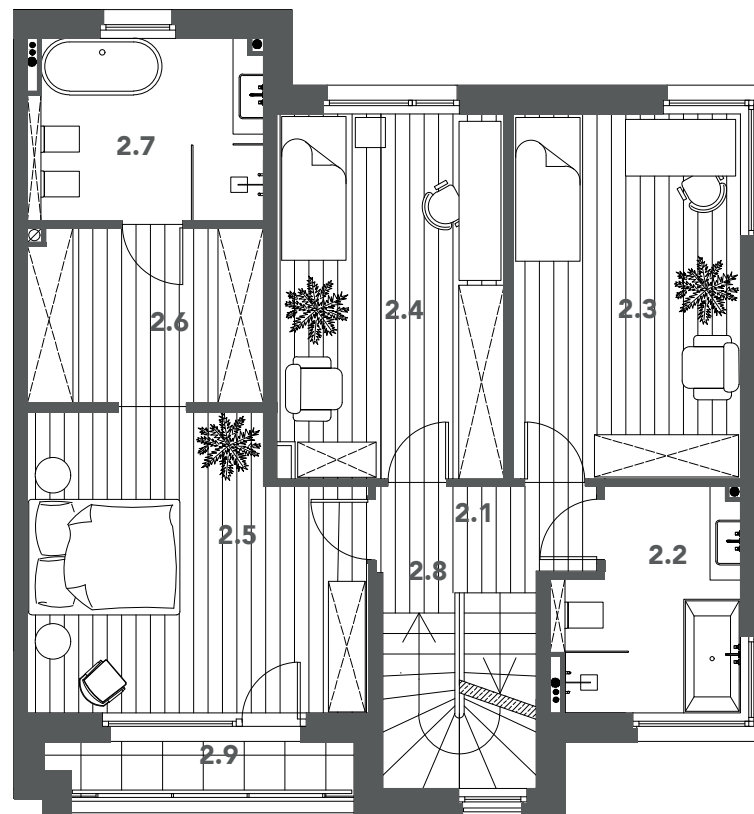


Powierzchnia
174.75 m²



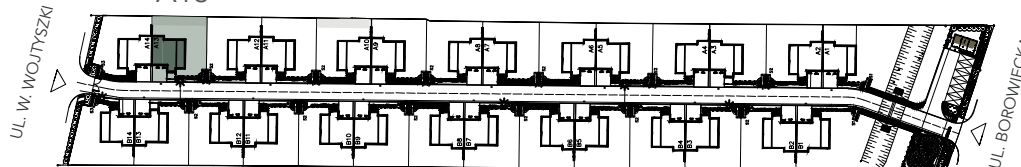
Własny
ogródek

Rzut Piętra



Plan Osiedla

A13



BUDYNEK A13



BOROWIECKA PARK

Zestawienie Powierzchni:

3.1 studio	28.73 m ²
3.2 schody	3.07 m ²
Razem	31.80 m ²
3.3 taras	18.40 m ²
<hr/>	
Powierzchnia użytkowa	174.75 m ²

2 PIĘTRO

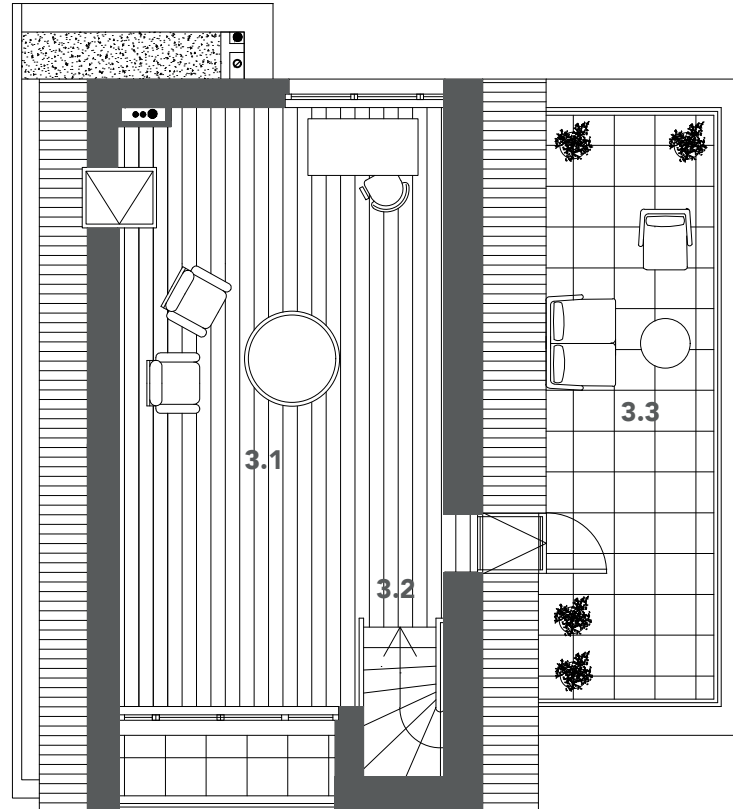


Powierzchnia
174.75 m²



Własny
ogródek

Rzut Poddasza



0m 1m 2m 5m



Plan Osiedla

A13

