



BUDYNEK MIESZKALNY WIELORODZINNY Z WYDZIELONĄ CZĘŚCIĄ USŁUGOWĄ I HOTELOWĄ

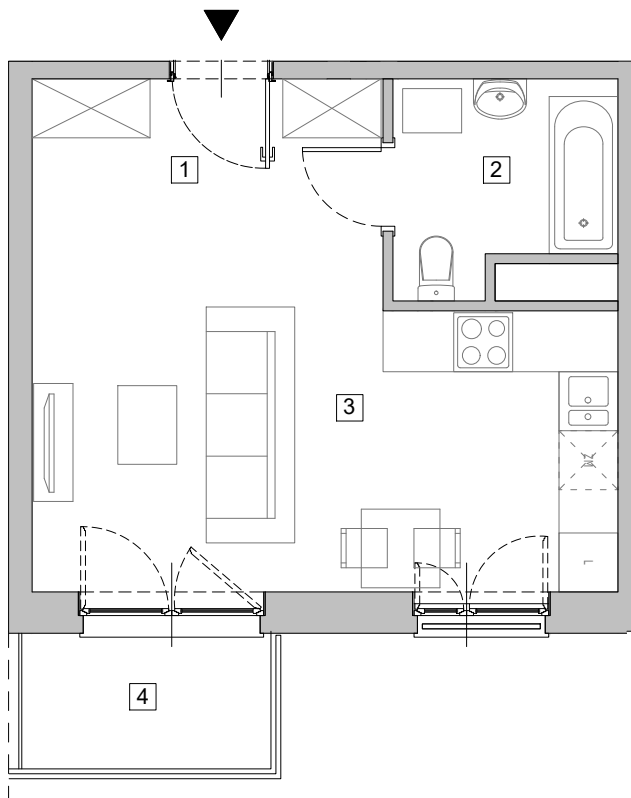
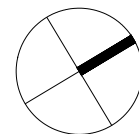
ul. Pułaskiego 48-50, Wrocław 50-443
dz. nr 30/1, AM-42, obręb: Południe

www.atalcitysquare.pl

e-mail: bsmwroclaw@atal.pl
telefon: (+48) 609 132 028



ATAL S.A. Biuro Sprzedaży Mieszkań, 51-109 Wrocław, ul. Na Polance 22F

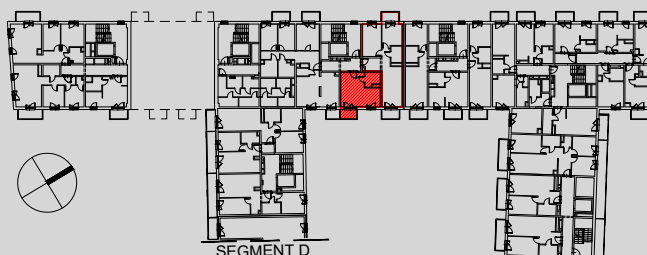


MIESZKANIE E4-2-M2

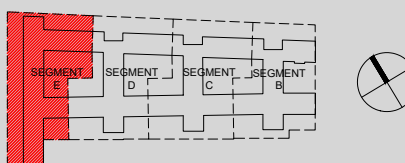
PIĘTRO 2

1	przedpokój	2,53 m ²
2	łazienka	4,47 m ²
3	pokój dzienny z aneksem kuchennym	22,67 m ²
	powierzchnia ścian działowych możliwych do demontażu/wyburzenia	0,00 m ²
MAKSYMALNA POWIERZCHNIA UŻYTKOWA		29,67 m²
4	balkon	3,48 m ²

RZUT KONDYGNACJI



PLAN SYTUACYJNY



1. Wymiary pomieszczeń, lokalizację przyborów sanitarnych i inne podano na podstawie projektu budowlanego. W toku budowy mogą wystąpić różnice w stosunku do stanu wynikającego z projektu, wynikające ze specyfiki prac budowlanych.
2. Powierzchnia jest obliczona w świetle pionowych przegród w stanie wykończonym, przy uwzględnieniu tynków i okładzin o grubości 1,5cm, na poziomie podłogi bez uwzględnienia listew przypodłogowych, progów itp. Wymiary są podane w stanie bez wykończenia.
3. Powierzchnia użytkowa lokali oraz pomieszczeń określona jest na podstawie rozporządzenia Ministra Transportu, Budownictwa i Gospodarki Morskiej z dnia 25.04.2012 r. w sprawie szczegółowego zakresu i formy projektu budowlanego oraz przy uwzględnieniu treści Polskiej Normy PN-ISO 9836. Powierzchnia użytkowa uwzględnia powierzchnię elementów nadających się do demontażu i rozbiórki (rury, kanały i ścianki działowe), nie uwzględnia natomiast powierzchni otworów na drzwi i okna oraz nisze w elementach zamykających.