

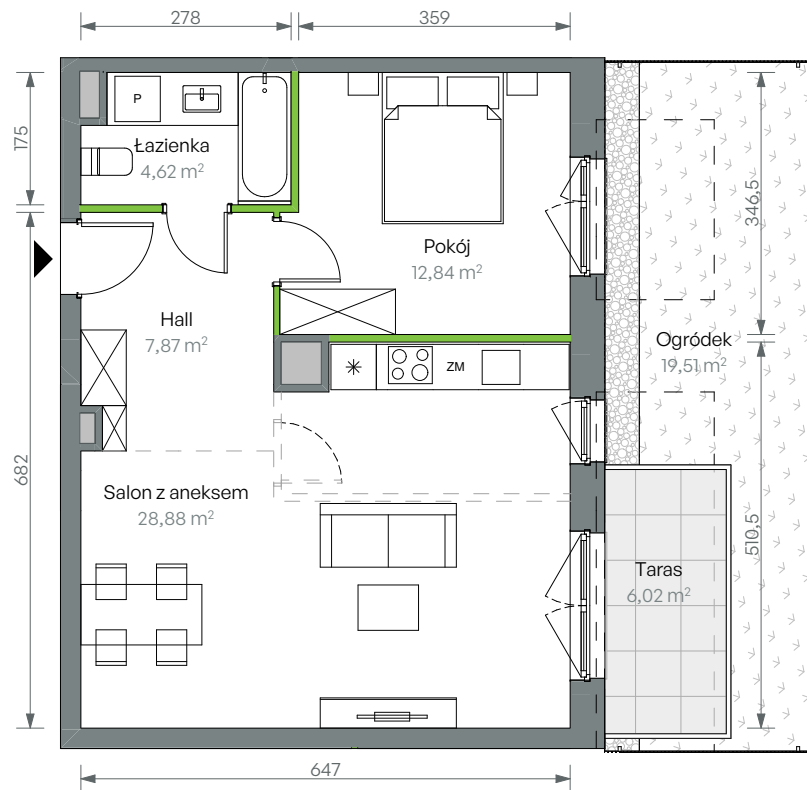
Oliwska Vita.

nr 2/B/1/03



Powierzchnia **54,21 m²**

Parter

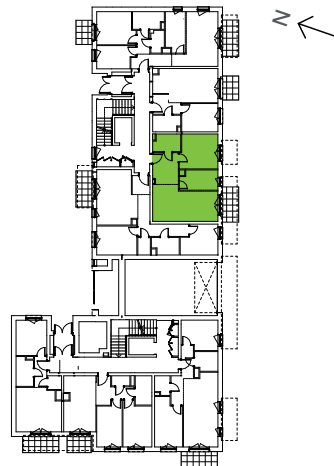


Aranżacja mieszkania jest przykładowa

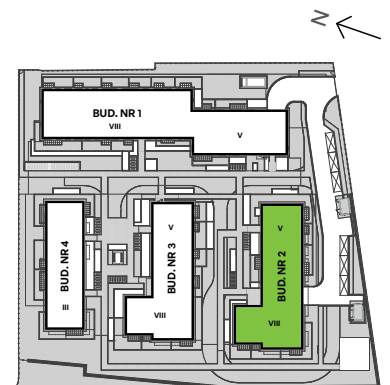
Powierzchnia użytkowa

Salon z aneksem	28,88
Pokój	12,84
Łazienka	4,62
Hall	7,87
Razem	54,21 m²
Ogródek	19,51
Taras	6,02

Rzut kondygnacji Parter



Plan osiedla Budynek 2



U nas nigdy nie płacisz za powierzchnie pod ścianami działowymi