

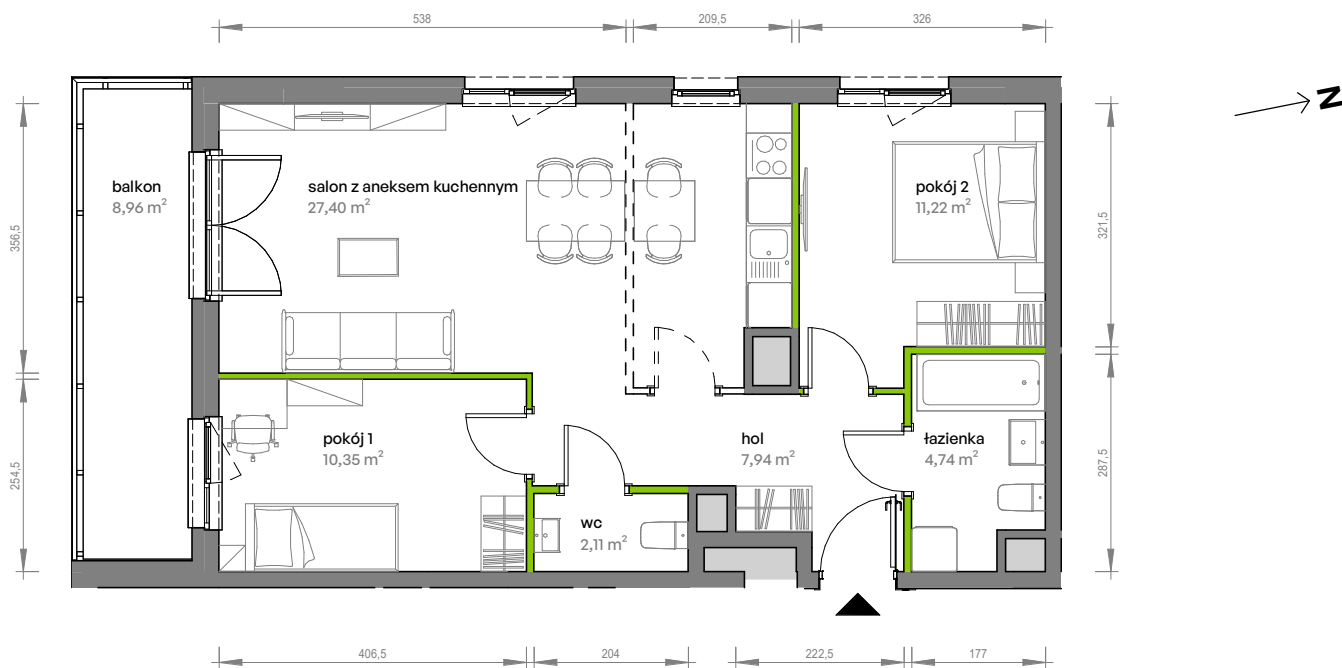
Unii Lubelskiej Vita.

nr D.03.223



Powierzchnia **63,76 m²**

Piętro **3**

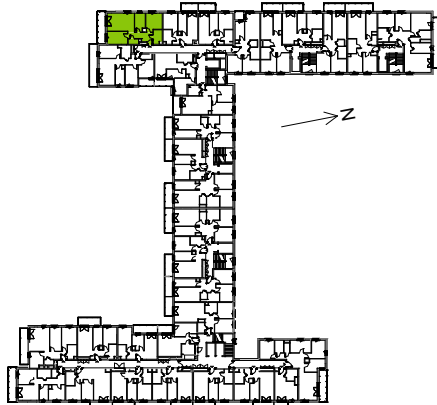


Aranżacja mieszkania jest przykładowa

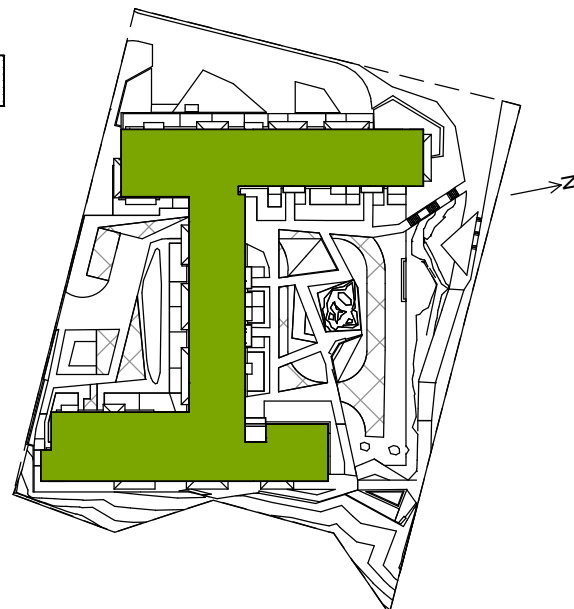
Powierzchnia użytkowa

hol	7,94 m ²
pokój 1	10,35 m ²
pokój 2	11,22 m ²
salon z aneksem kuchennym	27,40 m ²
wc	2,11 m ²
łazienka	4,74 m ²
Razem	63,76 m²
+ balkon	8,96 m ²

Rzut kondygnacji Piętro 3



Plan osiedla



U nas nigdy nie płacisz za powierzchnię pod ścianami działowymi