

skala 1:100

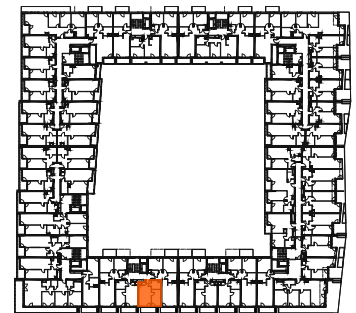
Mieszkanie 110

2 pokoje z aneksem

klatka	D
nr lokalu	110
piętro	2
kondygnacja	3
balkon	5.87 m ²

oznaczenia pomieszczeń

01.	przedpokój	3.58 m ²
02.	salon z aneksem	16.46 m ²
03.	łazienka	5.07 m ²
04.	pokój	10.75 m ²



Budynek B

pow. użytkowa 35.86 m²

ściany działowe nadające się do demontażu
 konstrukcja i szachty instalacyjne