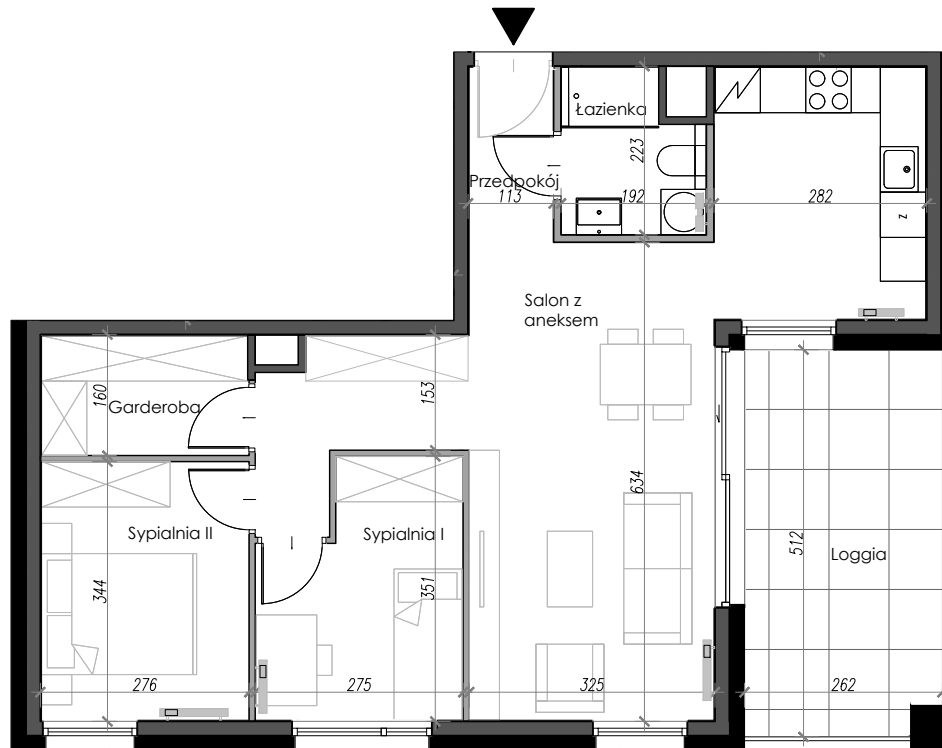




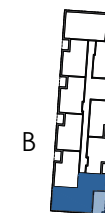
## SKŁADOWA



### PIĘTRO 1, SEGMENT B

Przedpokój	2,63
Salon z aneksem	35,56
Sypialnia I	8,54
Sypialnia II	9,58
Łazienka	4,43
Garderoba	3,72
Powierzchnia użytkowa	64,45
Loggia	13,12

ul. Składowa



KARTA MIESZKANIA PRZEDSTAWIA UKŁAD FUNKCJONALNO-PRZESTRZENNY WYNIKAJĄCY Z PROJEKTU BUDOWLANEGO. ZARÓWNO WYMIARY POMIESZCZEŃ, ICH OSTATECZNA POWIERZCHNIA, LOKALIZACJA URZĄDZEŃ I INSTALACJI WEWNĘTRZNYCH MOGĄ ULEĆ ZMIANOM, BĘDĄCYMI WYNIKIEM MODYFIKACJI TECHNICZNYCH POWSTAŁYCH W TRAKCIE REALIZACJI PRAC BUDOWLANÝCH. POMIAR POWIERZCHNI MIESZKANIA ZOSTAŁ OPRACOWANY PRZY UWZGLĘDNIENIU NORMY PN-ISO 9836-2015-12



PROJEKTANT  
Kubatara Sp z o.o.  
www.kbtr.pl

INWESTOR  
KRAK-KOLOR Składowa Sp z o.o.

BIURO SPRZEDAŻY  
mail: biuro@apartamentyskladowa.pl