

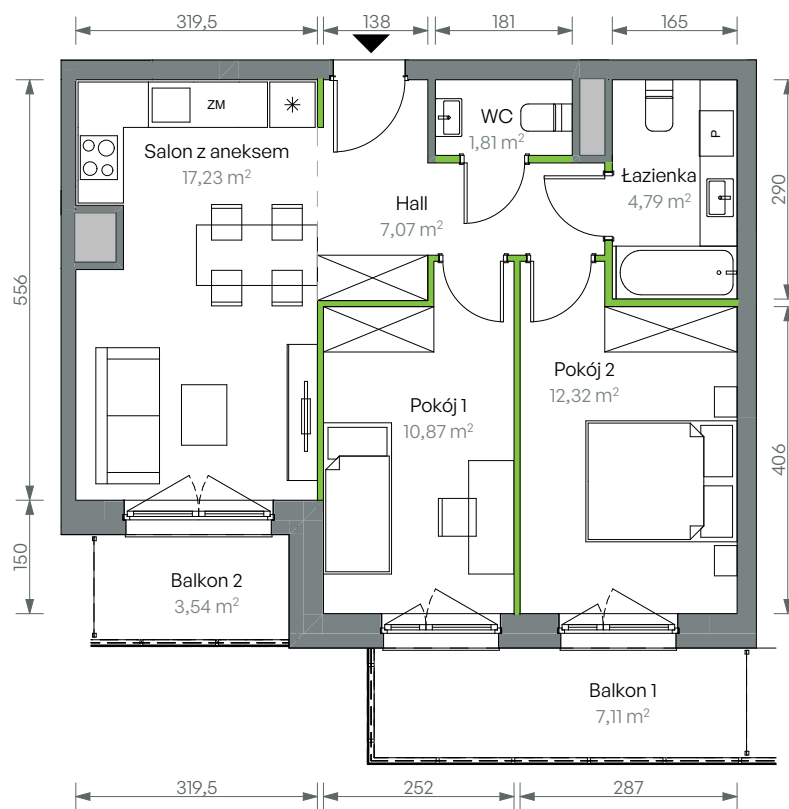
# Oliwska Vita.

## nr 2/B/2/37



Powierzchnia **54,09 m<sup>2</sup>**

**Piętro 4**

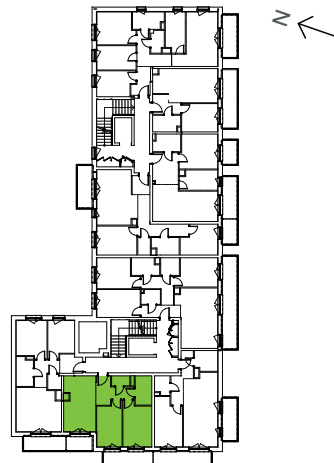


Aranżacja mieszkania jest przykładowa

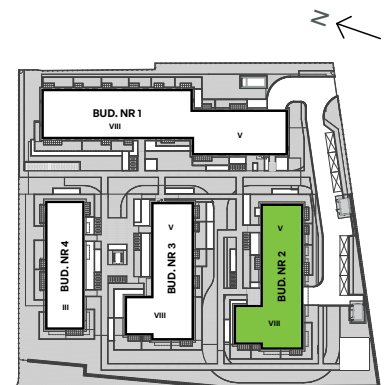
### Powierzchnia użytkowa

Salon z aneksem	17,23
Pokój 2	12,32
Pokój 1	10,87
Hall	7,07
Łazienka	4,79
WC	1,81
<b>Razem</b>	<b>54,09 m<sup>2</sup></b>
Balkon 1	7,11
Balkon 2	3,54

### Rzut kondygnacji Piętro 4



### Plan osiedla Budynek 2



U nas nigdy nie płacisz za powierzchnie pod ścianami działowymi