



## BUDYNEK MIESZKALNY WIELORODZINNY

Al. W.Korfantego, Katowice  
dz. nr 23/31, obręb: 0002

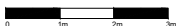
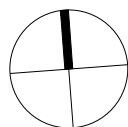
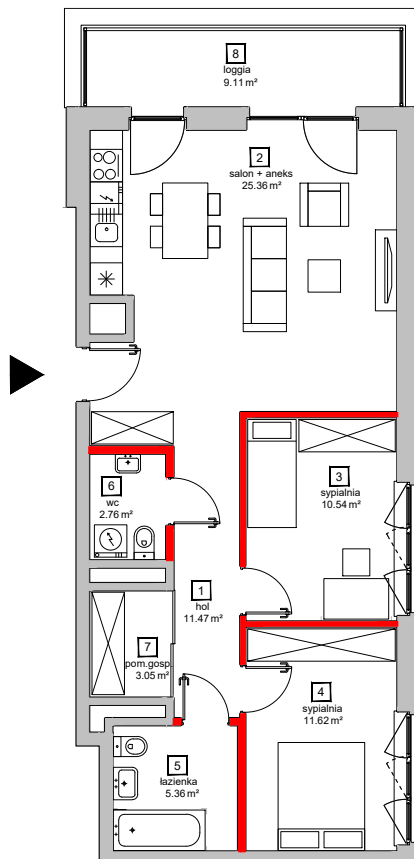
[www.atalsky.pl](http://www.atalsky.pl)

e-mail: [bsmkatowice@atal.pl](mailto:bsmkatowice@atal.pl)



SKY+  
ATAL

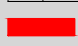
ATAL S.A. Filia Katowice: 40-246 Katowice, ul. Porcelanova 10



### MIESZKANIE F.2.5.06

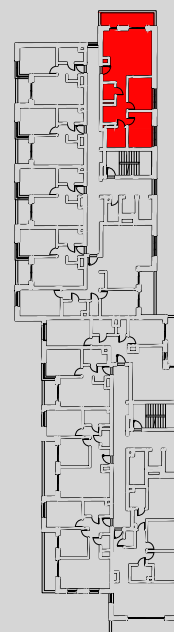
5 PIĘTRO

1	hol	11.47
2	salon + aneks	25.36
3	sypialnia	10.54
4	sypialnia	11.62
5	łazienka	5.36
6	wc	2.76
7	pom.gosp.	3.05

 powierzchnia pod ścianami działowymi  
możliwymi do demontażu/wyburzenia 2.31m<sup>2</sup>

**MAKSYMALNA POWIERZCHNIA UŻYTKOWA 72.47 m<sup>2</sup>**

8	loggia	9.11
---	--------	------



1. Wymiary pomieszczeń, lokalizację przyborów sanitarnych i inne podano na podstawie projektu budowlanego. W toku budowy mogą wystąpić różnice w stosunku do stanu wynikającego z projektu, wynikające ze specyfiki prac budowlanych.
2. Powierzchnia jest obliczona w świetle pionowych przegród w stanie wykończonym, przy uwzględnieniu tynków i okładzin o grubości 1,5cm, na poziomie podłogi bez uwzględnienia listew przypodłogowych, progów itp. Wymiary są podane w stanie bez wykończenia.
3. Powierzchnia użytkowa lokali oraz pomieszczeń określona jest na podstawie rozporządzenia Ministra Transportu, Budownictwa i Gospodarki Morskiej z dnia 25.04.2012 r. w sprawie szczegółowego zakresu i formy projektu budowlanego oraz przy uwzględnieniu treści Polskiej Normy PN-ISO 9836. Powierzchnia użytkowa uwzględnia powierzchnię elementów nadających się do demontażu i rozbiórki (rury, kanały i ścianki działowe), nie uwzględnia natomiast powierzchni otworów na drzwi i okna oraz nisze w elementach zamykających.