

Murapol Osiedle Szafirowe

Gliwice | ul. Szafirowa



mieszkanie **6.B.5.03**

piętro **5**

budynek **nr 6**

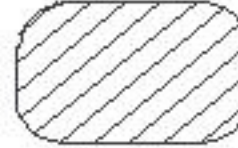
1. hol **8,41 m²**

2. łazienka **3,92 m²**

3. salon/ aneks kuchenny **17,71 m²**

4. sypialnia **9,40 m²**

5. garderoba **8,62 m²**

 powierzchnia ścian działowych nadających się do demontażu **1,86 m²**

metraż **49,92 m²**

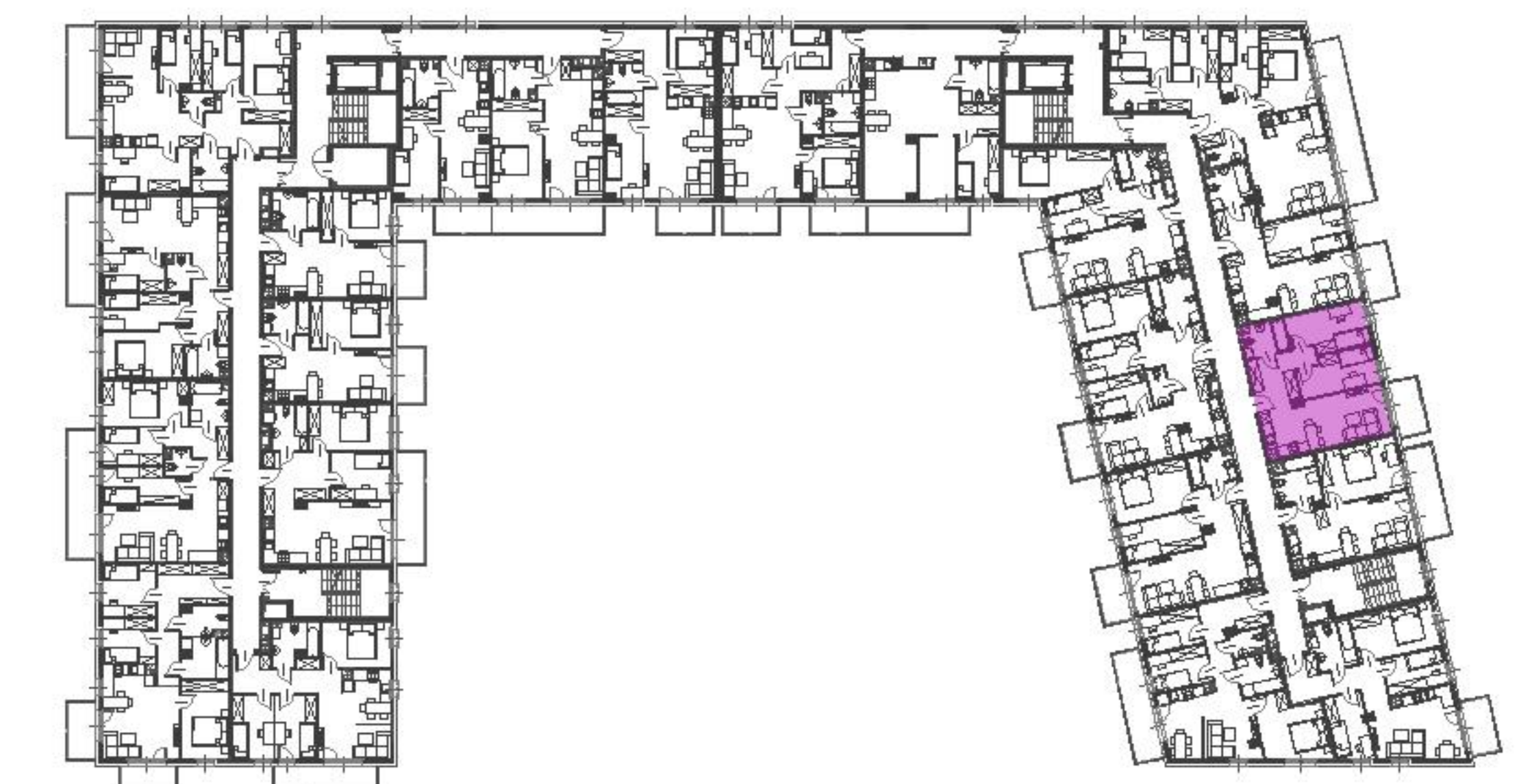
balkon **4,50 m²**



0 1 2 5m

Podziałka podana z tolerancją +/- 5%

Aranżacja mieszkania ma charakter poglądowy.



Biuro Sprzedaży: Gliwice, ul. Szafirowa 59, T: 32 411 39 72, M: gliwice@murapol.pl. Centrala: Bielsko-Biała, ul. Partyzantów 51, T: 33 819 33 33, M: sekretariat@murapol.pl, murapol.pl

UWAGA: Powierzchnia liczona wg PN-ISO 9836; 1997. Na etapie projektu wykonawczego i realizacji obiektu mogą wystąpić korekty w powierzchni lokali i układzie ścian, powierzchnia liczona w stanie wykończonym.

Do obliczeń przyjęto 1,5 cm tynku. Do powierzchni użytkowej lokalu wlicza się powierzchnię pod ścianami działowymi, nadającymi się do demontażu.