

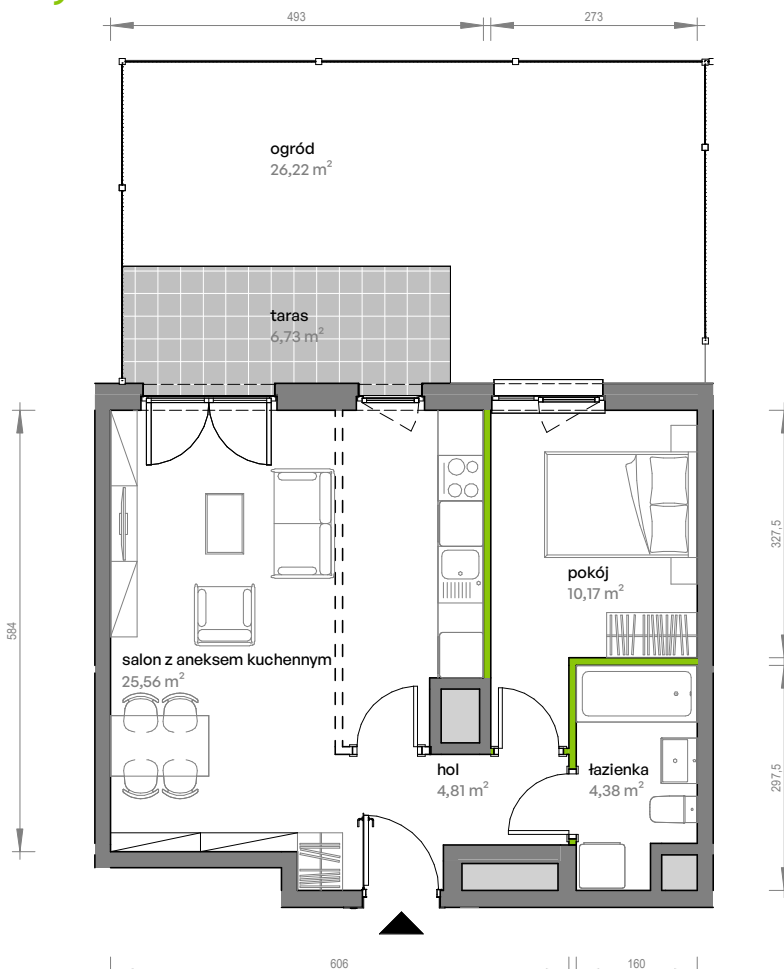
# Unii Lubelskiej Vita.

nr A.00.002



Powierzchnia **44,92 m<sup>2</sup>**

## Parter



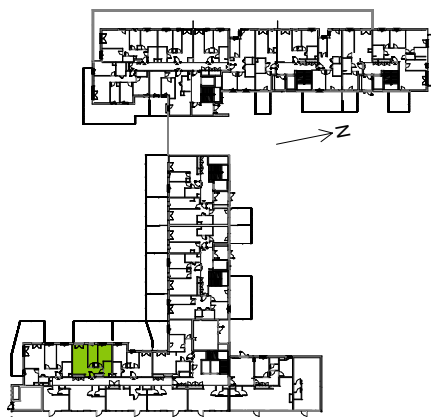
Aranżacja mieszkania jest przykładowa

## Powierzchnia użytkowa

|                           |                            |
|---------------------------|----------------------------|
| hol                       | 4,81 m <sup>2</sup>        |
| pokój                     | 10,17 m <sup>2</sup>       |
| salon z aneksem kuchennym | 25,56 m <sup>2</sup>       |
| łazienka                  | 4,38 m <sup>2</sup>        |
| <b>Razem</b>              | <b>44,92 m<sup>2</sup></b> |
| +ogród                    | 26,22 m <sup>2</sup>       |
| + taras                   | 6,73 m <sup>2</sup>        |

U nas nigdy nie płacisz za powierzchnię pod ścianami działowymi

## Rzut kondygnacji Parter



## Plan osiedla

