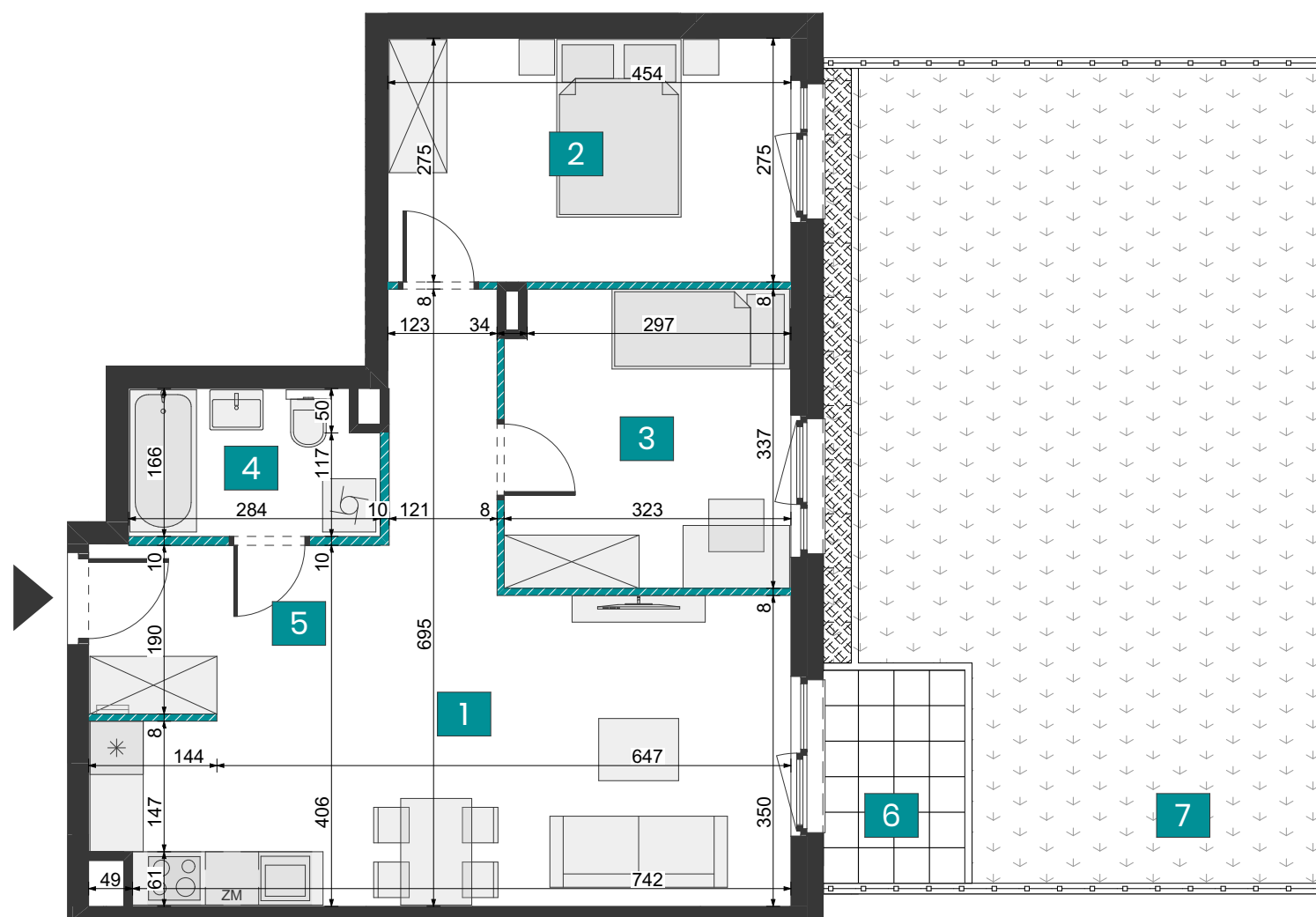




Budynek	Numer	Piętro	Klatka
A	01	0	1

### Pomieszczenia

1	Salon z Aneksem	22,41 m <sup>2</sup>
2	Sypialnia	12,31 m <sup>2</sup>
3	Sypialnia	10,69 m <sup>2</sup>
4	Łazienka	4,48 m <sup>2</sup>
5	Hol	10,75 m <sup>2</sup>



Pow. użytkowa **60,64 m<sup>2</sup>**

6	Taras	4,17 m <sup>2</sup>
7	Ogródek	47,14 m <sup>2</sup>

#### UWAGA:

- KARTA KATALOGOWA MOŻE ULEC ZMIANIE W TRAKCIE REALIZACJI INWESTYCJI
- POWIERZCHNIA UŻYTKOWA LOKALU JEST OKREŚLONA NA PODSTAWIE ROZPORZĄDZENIA MINISTRA TRANSPORTU, BUDOWNICTWA I GOSPODARKI MORSKIEJ Z DN. 25.04.2012R. W SPRAWIE SZCZEGÓLOWEGO ZAKRESU I FORMY PROJEKTU BUDOWLANEGO (DZ. U. Z 2012R. POZ. 462 ZE ZM.); ZGODNIE Z ZASADAMI ZAWARTYMI W POLSKIEJ NORMIE PN-ISO 9836: 2022-07, T.J.: POWIERZCHNIA UŻYTKOWA LOKALU JEST OBLICZANA W METRACH KWADRATOWYCH Z DOKŁADNOŚCIĄ DO DWÓCH MIEJSC PO PRZECINKU, DLA WYMIARÓW LOKALU W STANIE WYKOŃCZONYM, NA POZIOMIE PODŁOGI, NIE LICZĄC LISTEW PRZYPODŁOGOWYCH, PROGÓW ITP.
- POWIERZCHNIE POMIESZCZEŃ, LOKALIZACJE PRZYBORÓW SANITARNYCH, ROZMIESZCZENIE PUNKTÓW INSTALACYJNYCH ITP. PODANO ZGODNIE Z PROJEKTEM BUDOWLANYM. MOGĄ WYSTĄPIĆ NIEWIELKIE RÓŻNICE WYMIARÓW I USYTUOWANIA ELEMENTÓW POWSTAŁE W TRAKCIE REALIZACJI PRAC BUDOWLANYCH. PODANE WYMIARY SĄ WYMIARAMI W ŚWIETLE PIONOWYCH PRZEGRÓD (ŚCIAN) W STANIE SUROWYM.
- WYMIARY POMIESZCZEŃ, LOKALIZACJE PRZYBORÓW SANITARNYCH, ROZMIESZCZENIE PUNKTÓW INSTALACYJNYCH ITP. PODANO ZGODNIE Z PROJEKTEM BUDOWLANYM. MOGĄ WYSTĄPIĆ NIEWIELKIE RÓŻNICE WYMIARÓW I USYTUOWANIA ELEMENTÓW W WYNIKU REALIZACJI PRAC BUDOWLANYCH.
- WYMIARY POMIESZCZEŃ PODANE ZOSTAŁY BEZ UWZGLĘDNIANIA TYNKÓW.
- MOŻLIWE WYSTĄPIENIE RÓŻNICY POZIOMÓW PRZY WYJŚCIU Z LOKALU NA BALKON/TARAS/OGRÓDEK.
- WYSOKOŚĆ POMIESZCZEŃ MIESZKAŃ MIERZONA OD SZLICHTY DO WYKOŃCZONEGO SUFITU WYNOŚI OK. 260 CM.
- PRZEDSTAWIONA NA RZUCIE ARANŻACJA MA CHARAKTER PRZYKŁADOWY, UMEBLOWANIE NIE STANOWI WYPOSAŻENIA NABYWANEGO LOKALU.



Ścianki działowe nadające się do demontażu.