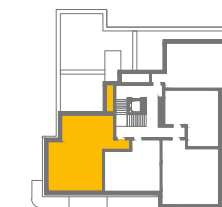


BUDYNEK	A
PIĘTRO	3 piętro (R04)
nr lokalu	A.23
ilość pokoi	3



ZESTAWIENIE POWIERZCHNI (M<sup>2</sup>)

powierzchnia pod ściankami nadającymi się do demontażu	2,90
<b>POWIERZCHNIA UŻYTKOWA</b>	<b>72,60</b>
Taras	28,30
Balkon	10,68

Uwaga!

Wymiary pomieszczeń, przyborów sanitarnych, rozmieszczenie punktów instalacyjnych itp. podano zgodnie z projektem budowlanym. Mogą wystąpić niewielkie różnice wymiarów i usytuowania elementów, powstałe w trakcie realizacji prac budowlanych. Podane wymiary są wymiarami w świetle pionowych przegród (ścian) w stanie surowym.

Obliczenie powierzchni użytkowej lokalu wykonano zgodnie z zasadami zawartymi w polskiej normie PN-ISO 9836:2015-12, o której jest mowa w rozporządzeniu Ministra Transportu, Budownictwa i Gospodarki Morskiej z dn. 11 września 2020 r. w sprawie szczegółowego zakresu i formy projektu budowlanego (DZ.U.z 2020 r., poz. 169.).

Przedstawiona na rzucie aranżacja ma charakter przykładowy. Umeblowanie nie stanowi wyposażenia nabywanego lokalu.

SKALA



ŚCIANKI DZIAŁOWE NADAJĄCE SIĘ DO DEMONTAŻU

GRZEJNIK W ŁAZIENCE

KLIMAKONWEKTOR

Uwaga: Rozmieszczenie, wielkość oraz ilość grzejników mogą ulec zmianie na etapie projektu wykonawczego.