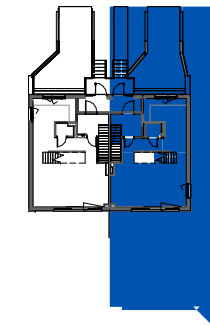
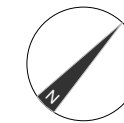
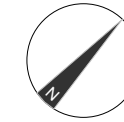
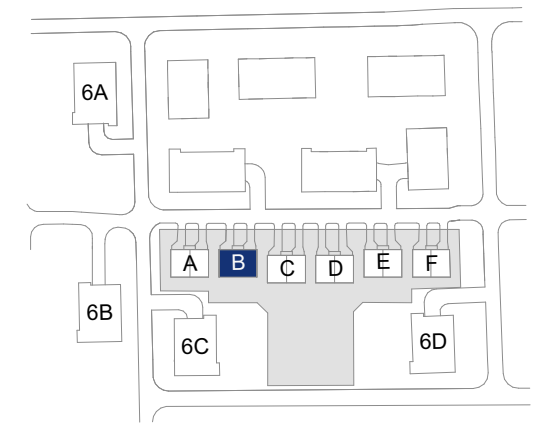
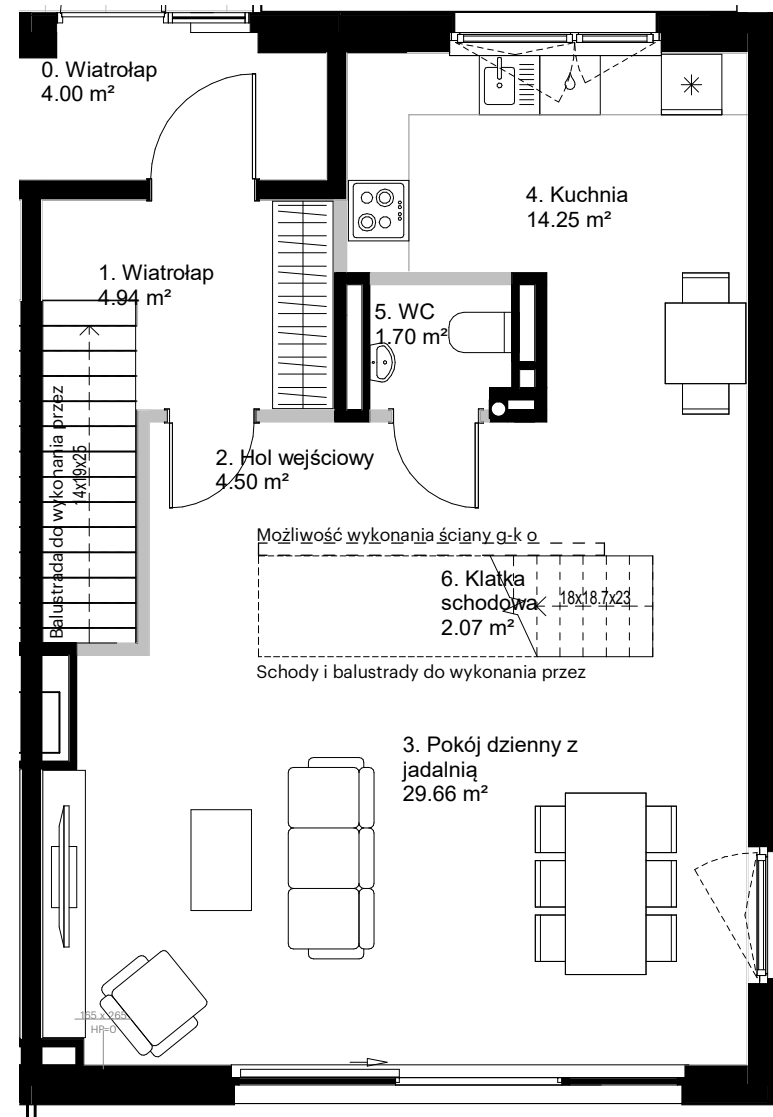


23



Mieszkanie	2
Nr roboczy	B0200
Budynek	B
Piętro	Parter

Zestawienie pomieszczeń		
nr pom.	nazwa	pow.
0	Wiatrołap	4.00 m ²
1	Wiatrołap	4.94 m ²
2	Hol wejściowy	4.50 m ²
3	Pokój dzienny z jadalnią	29.66 m ²
4	Kuchnia	14.25 m ²
5	WC	1.70 m ²

Powierzchnia ruchu		
nr pom.	nazwa	pow.
6	Klatka schodowa	2.07 m ²
7	Klatka schodowa	1.62 m ²
		3.69 m ²

Suma	59.05 m²	
Powierzchnia netto	67.23 m²	
Suma powierzchni mieszkania	165.76 m²	
23	Ogródek	125.74 m ²
24	Strefa wejściowa	56.31 m ²
		182.05 m ²

B0200, Parter

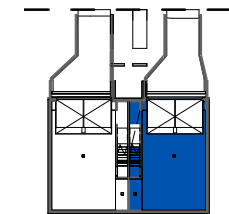
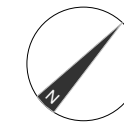
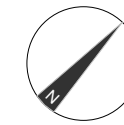
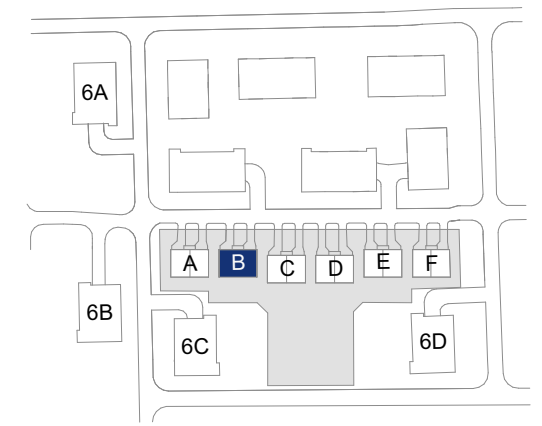
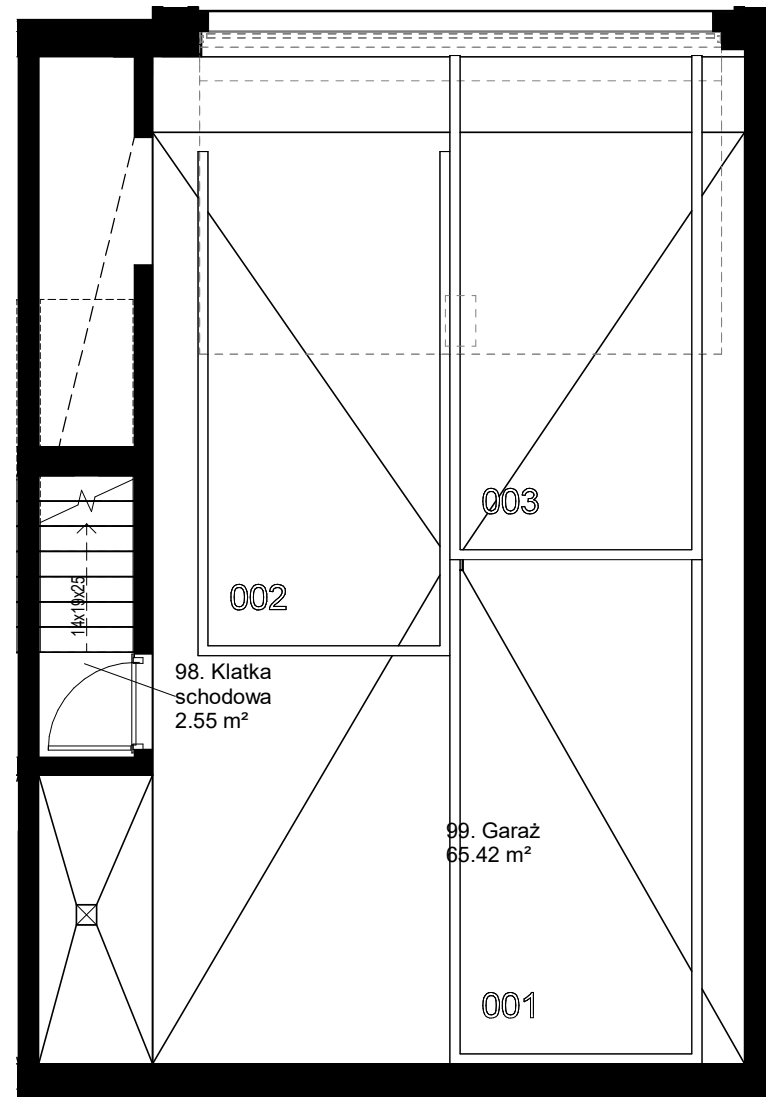
mieszkaj.skanska.pl
+48 22 509 99 99
mieszkaj@skanska.pl

Uwaga:
Urządzenia sanitarne i kuchenne, meble, drzwi wewnętrzne oraz materiały wykończeniowe podłóg nie stanowią wyposażenia lokali mieszkalnych. Rozmieszczenie wyposażenia przedstawiono jako przykładowe. Schody i balustrady do wykonania przez nabywcę. Schody kotwione do stropu. Powierzchnie wyliczone zgodnie z normą PN-ISO 9836. Podane wymiary i powierzchnie mogą ulec niewielkim zmianom, rzeczywiste zostaną określone w dokumentacji powykonawczej na podstawie pomiarów dokonanych zgodnie z obowiązującymi przepisami. Powierzchnia netto mieszkania uwzględnia powierzchnie zajmowane przez ściany działowe. Wymiary podawane są w świetle tynków.

Legenda:

- ściany z możliwością modyfikacji
- ściany bez możliwości modyfikacji
- ściana, balustrada do wykonania przez nabywcę
- murek oporowy
- różnica poziomu terenu
- trasa instalacji osiedlowej
- obrys loggii
- Ś śmietnik, wejście do śmietnika





Mieszkanie	2
Nr roboczy	B0299
Budynek	B
Piętro	Garaż

Zestawienie pomieszczeń		
99	Garaż	65.42 m ²

Powierzchnia ruchu		
98	Klatka schodowa	2.55 m ²

Suma	65.42 m²
Powierzchnia netto	68.68 m²
Suma powierzchni mieszkania	165.76 m²

B0299, Garaż

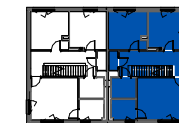
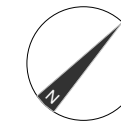
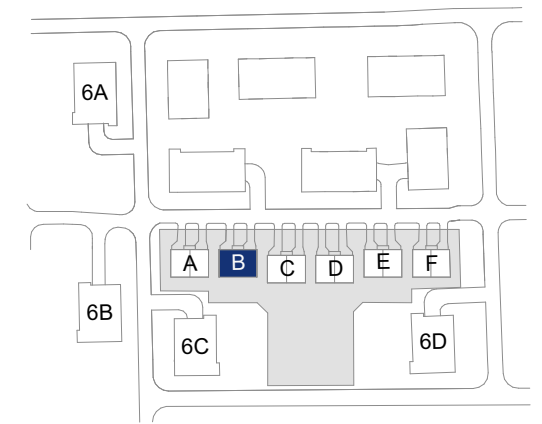
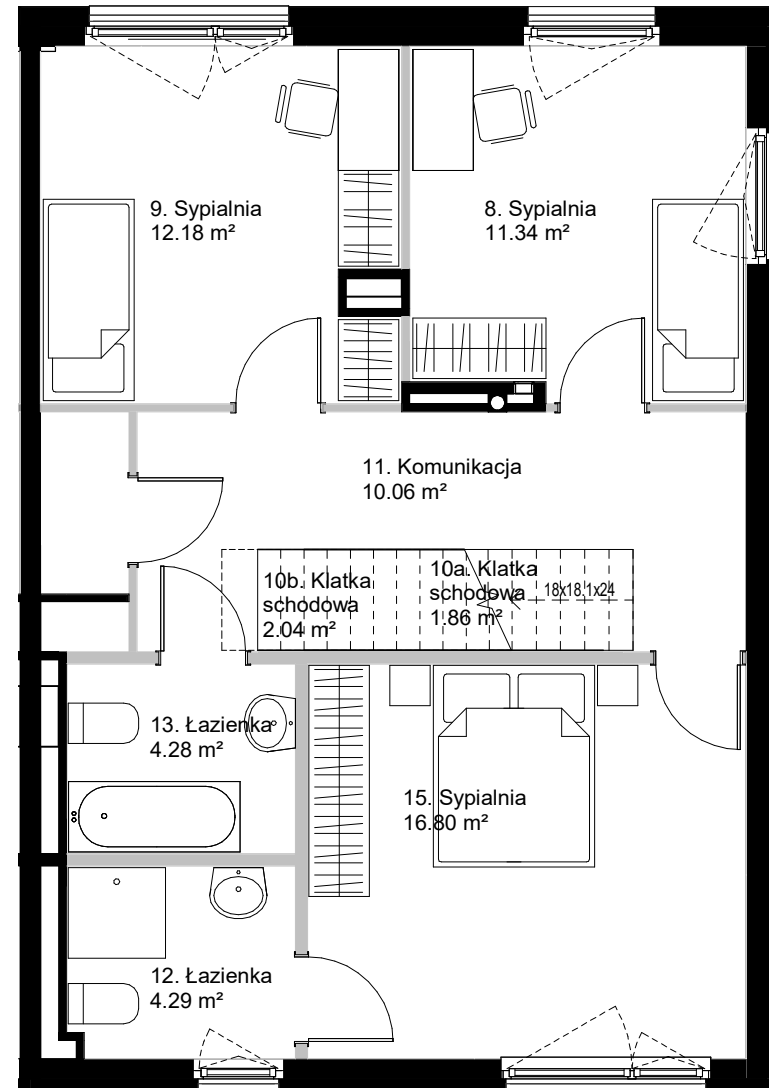
mieszkaj.skanska.pl
 +48 22 509 99 99
 mieszkaj@skanska.pl

Uwaga:
 Urządzenia sanitarne i kuchenne, meble, drzwi wewnątrzlokalowe oraz materiały wykończeniowe podłóg nie stanowią wyposażenia lokali mieszkalnych. Rozmieszczenie wyposażenia przedstawiono jako przykładowe. Schody i balustrady do wykonania przez nabywcę. Schody kotwione do stropu. Powierzchnie wyliczono zgodnie z normą PN-ISO 9836. Podane wymiary i powierzchnie mogą ulec niewielkim zmianom, rzeczywiste zostaną określone w dokumentacji powykonawczej na podstawie pomiarów dokonanych zgodnie z obowiązującymi przepisami. Powierzchnia netto mieszkania uwzględnia powierzchnie zajmowane przez ściany działowe. Wymiary podawane są w świetle tynków.

Legenda:
 — ściany z możliwością modyfikacji
 — ściany bez możliwości modyfikacji
 - - - ściana, balustrada do wykonania przez nabywcę
 — murek oporowy
 — różnica poziomu terenu
 — trasa instalacji osiedlowej
 - - - obrys loggii
 S ▲ śmietnik, wejście do śmietnika

0 0.5 1 2 3 4 5m

B B G K
 ARCHITEKCI



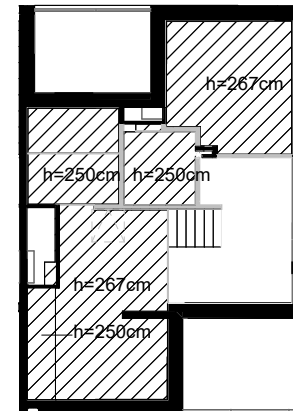
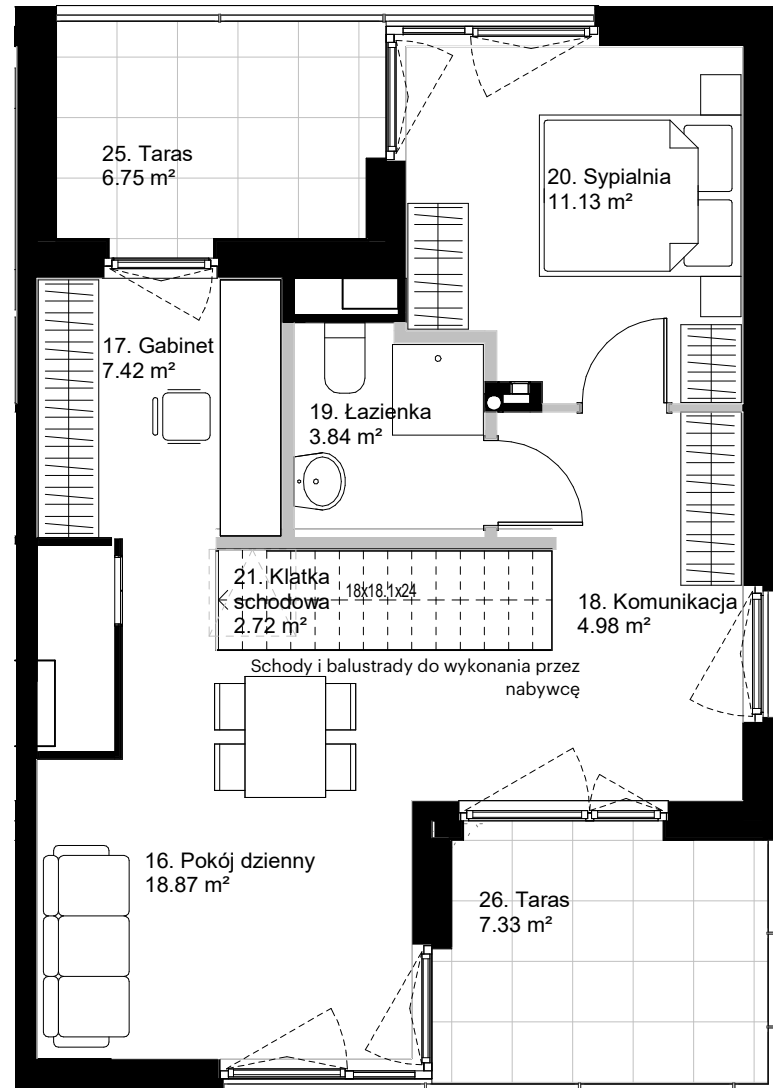
Mieszkanie	2
Nr roboczy	B0201
Budynek	B
Piętro	Piętro pierwsze

Zestawienie pomieszczeń		
Numer	Nazwa	Pow.
8	Sypialnia	11.34 m ²
9	Sypialnia	12.18 m ²
11	Komunikacja	10.06 m ²
12	Łazienka	4.29 m ²
13	Łazienka	4.28 m ²
14	Pralnia	1.52 m ²
15	Sypialnia	16.80 m ²

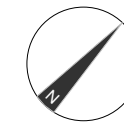
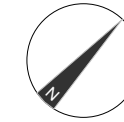
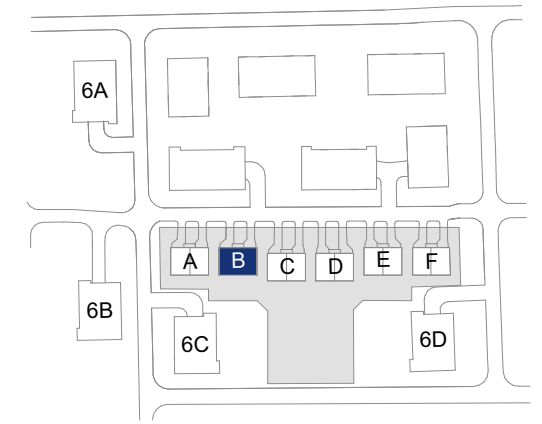
Powierzchnia ruchu		
Numer	Nazwa	Pow.
10a	Klatka schodowa	1.86 m ²
10b	Klatka schodowa	2.04 m ²
		3.90 m ²

Suma	60.47 m²
Powierzchnia netto	67.33 m²
Suma powierzchni mieszkania	165.76 m²

B0201, Piętro pierwsze



zakres sufitów podwieszanych



Mieszkanie	2
Nr roboczy	B0202
Budynek	B
Piętro	Piętro drugie

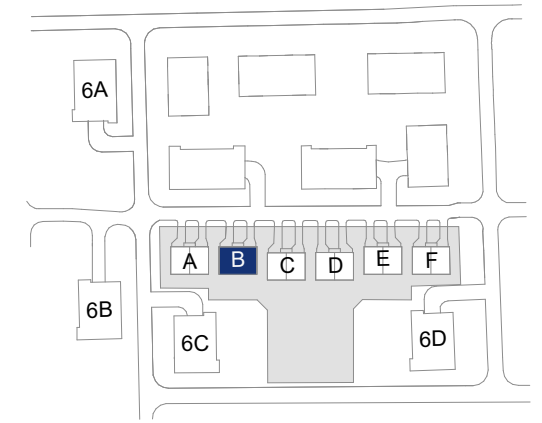
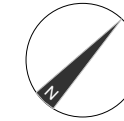
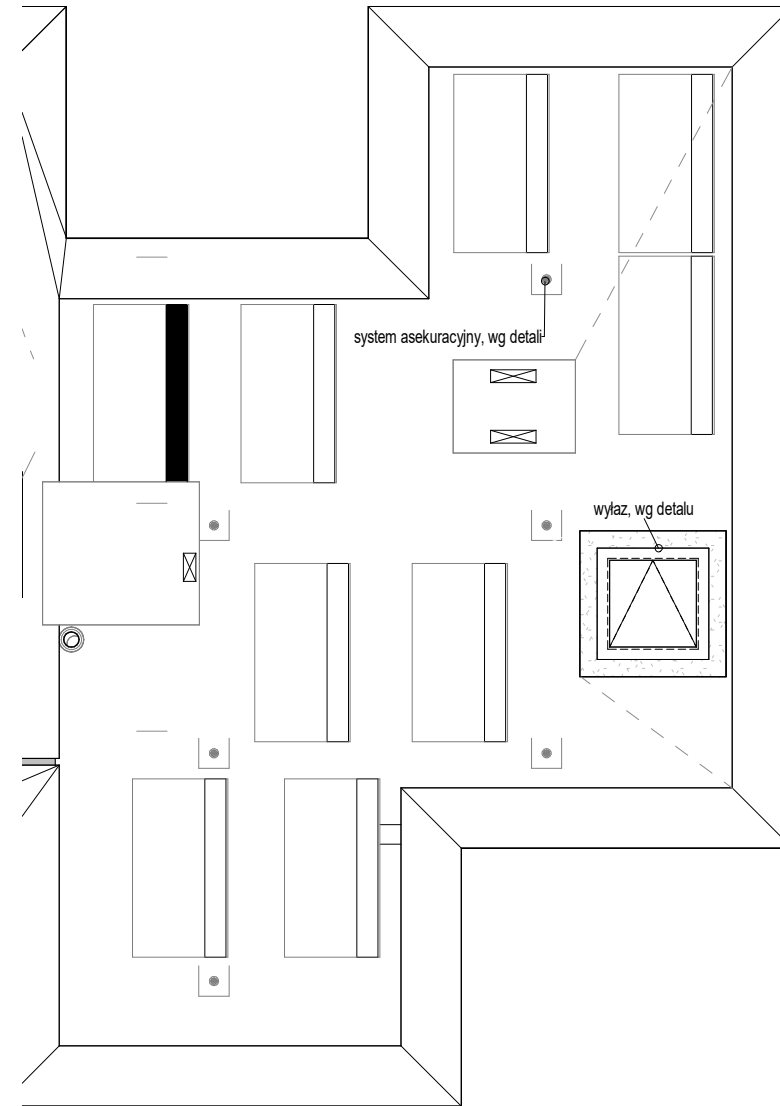
Zestawienie pomieszczeń		
Numer	Nazwa	Pow.
16	Pokój dzienny	18.87 m ²
17	Gabinet	7.42 m ²
18	Komunikacja	4.98 m ²
19	Łazienka	3.84 m ²
20	Sypialnia	11.13 m ²

Powierzchnia ruchu		
21	Klatka schodowa	2.72 m ²

Suma		46.24 m²
Powierzchnia netto		50.41 m²
Suma powierzchni mieszkania		165.76 m²
25	Taras	6.75 m ²
26	Taras	7.33 m ²
		14.08 m ²

B0202, Piętro drugie

6



B0203_Dach

